

# がっこう も かえ いえ ほうほう 学校から持ち帰ったパソコンを家でインターネットにつなげる方法

これから 行 うことは、保護者の方といっしょに行いましょう。この作業は、パソコンを  
持ち帰って、家でインターネットにつなげるために 行 います。

※1回行えば、次からはそのままインターネットにつながります。

## じ ぜん かく にん 【事前確認】

いえ も かえ まえ かならず1かい がっこう せつぞく ひつよう  
**家に持ち帰る前に、必ず1回は学校で接続（ログイン）しておくことが必要です。**  
もし、ログインしていないと、家で接続できませんので注意してください。

## かてい つうしん 【家庭のインターネット通信にパソコンをつなげる】

### ほ ご し ゃ かた 保護者の方へ

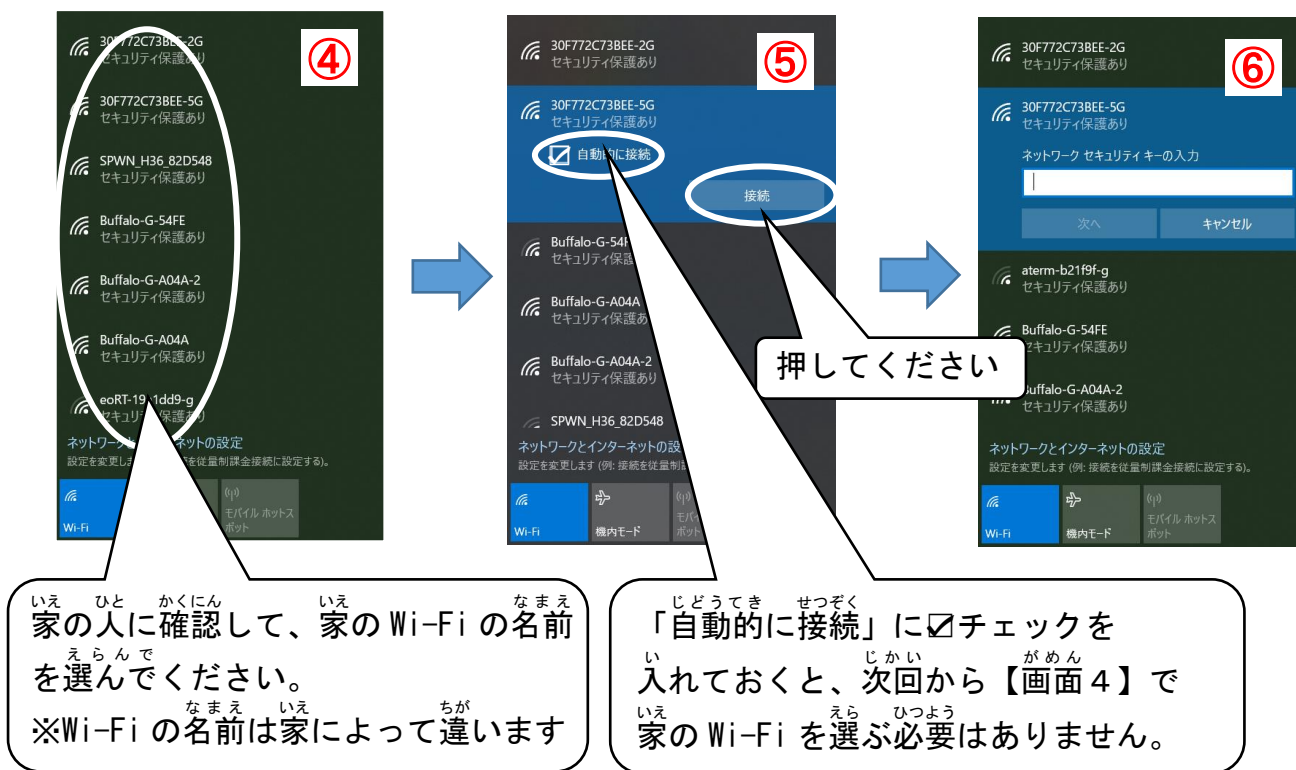
かてい つうしん かんきょう せつぞく なまえ  
家庭のインターネット通信環境に接続するための、SSID (Wi-Fi の名前) とパス  
ワードをご準備ください。

※がっこう からモバイルルータを借りている場合は、がっこう でモバイルルータとパソコン  
を接続しているため、4と5の作業は必要ありません。モバイルルータの電源を入  
れた じょうたい 状態で作業をしてください。

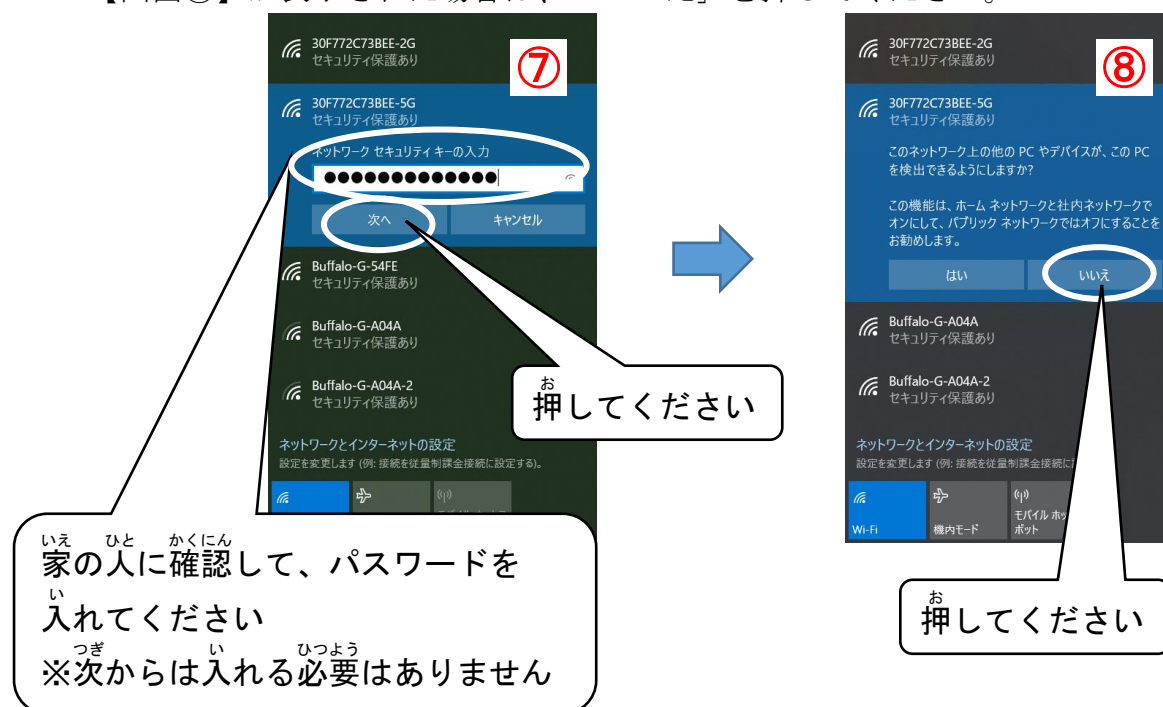
- 1 パソコンの電源をつけます。
- 2 ログイン画面の【画面①】が表示されるので、ログインするためのパスワードを  
入 力して、→ を押してください。（パスワードは、a@と6つの数字）です。
- 3 【画面②】が表示されれば、パソコン画面右下の【画面③】の「○」の場所を押して  
ください



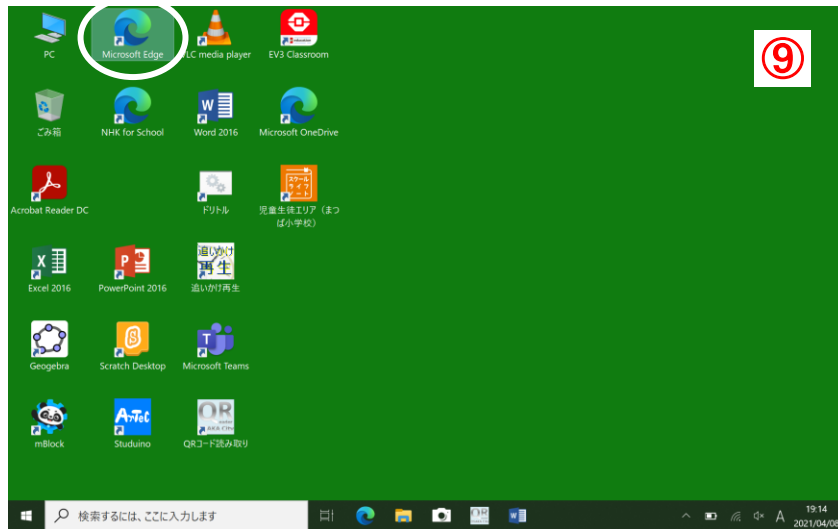
- 4 パソコン画面の右側に【画面④】が表示されるので、家の SSID (Wi-Fi の名前) を「○」の中から選び、【画面⑤】の「○」接続を押すと、【画面⑥】になります。
- ※ 学校からモバイルルータを借りている場合は、【FS030W~】または【GIGA-ROUTER】を選択してください。



- 5 【画面⑦】が表示されるので、Wi-Fi のパスワードを入れ「次へ」を押します。
- ※ 学校からモバイルルータを借りている場合は、学校でパスワードを設定済なので、入力は不要です。
- 6 【画面⑧】が表示された場合は、「いいえ」を押してください。



- 7 【画面⑨】の「NHK for School」の「○」を押して、【画面⑩】のような画面に変わったら、操作は終わりです。



保護者の方へ

もし、「NHK for School」を見ることができない場合は、インターネットに接続できていません。インターネットを契約している事業者などにご確認ください。