



令和8年4月9日  
大阪市立西淀中学校  
保健室

# 定期健康診断が始まります！

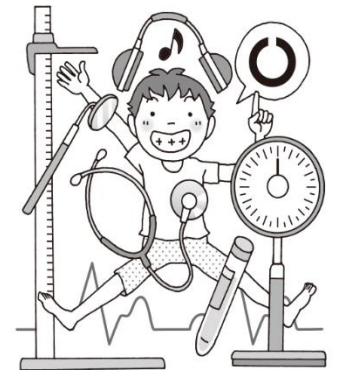
ご協力をお願いします



## 【各健康診断の日程】

4月15日(水)	内科検診(3年)
16日(木)	内科検診(1年)
21日(火)	内科検診(2年)
22日(水)	眼科検診(1年)
24日(金)	眼科検診(3年)
30日(木) 5月1日(金)	検尿1次
8日(金)	眼科検診(2年)
19日(火)	歯科検診(1年)
25日(月)	心臓検診(1年・2、3年要管理者)
26日(火)	歯科検診(3年)
28日(木)	耳鼻科検診(1年)
6月9日(火)	検尿2次
9日(火)	歯科検診(2年)
11日(木)	耳鼻科検診(3年)
16日(火)	耳鼻科検診(2年)

各検診についての  
ほけんだよりを発行予定です。  
当日までにしっかり読んで、  
内容や流れを確認しておきましょう！



ご入学・ご進級おめでとうございます！

新しい学年が始まり、ドキドキしている人も多いのではないのでしょうか？新しい環境や人間関係に慣れるまで、心も体も疲れを感じやすくなります。しっかり睡眠と食事をとり、新しい環境に合わせた自分の生活リズムを作っていきましょう。

ほけんだよりでは、心身の健康に関する内容をたくさん掲載していきます。自分の健康管理に役立てていってください。また、裏面には毎月「食育つうしん」を掲載しています。食に関する内容がたくさん書かれているので、こちらもぜひ読んでみてください。

保健室は岡本（おかもと）が担当します。みなさんが心も体も健やかに過ごせるよう、保健室からサポートします！何かあれば、気軽に相談してくださいね。

## 保健室は何をしたらいい？

### 健康診断

毎年4月～6月にかけて健康診断を行います。  
できるだけ欠席しないようご協力をお願いします。

### 救急処置

けがをしてしまったときや、体調が悪くなったときに  
応急手当を行います。緊急の場合を除き、  
できるだけ休み時間に利用するようにしましょう。

- ・保健室での休養は原則1時間です。
- ・前日までのけがや学校以外でのけがは、  
おうちで手当をするようにしましょう。
- ・学校から薬は渡せません。常備薬がある人は  
学校に持ってきておくとう安心です。

### 健康相談

中学校の3年間は、心も体も大きく成長する時期です。  
健康について気になること、不安なことがある人は  
相談しに来てください。より良い方法を一緒に考えましょう！

## 保健室利用のルール

### 行く前に先生に伝える

黙って保健室に行くとみんな心配します。ひとこと伝えましょう。



### 入退室のときはあいさつをする



入るときは学年・組・名前を教えてください。出るときはお礼も忘れずに。

### 保健室内では静かにする

ベッドで休んでいる人がいるかもしれません。大きな声は控えて。

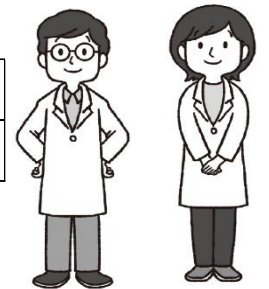


みんなが気持ちよく保健室を利用できるように、一人ひとりが協力していきましょう！！

## 【お世話になる先生方】

内科	若杉 太郎 先生	歯科	月野 伸一 先生
眼科	森野 以知朗 先生	薬剤師	矢野 知子 先生
耳鼻科	津田 恵子 先生		

健康診断や学校環境衛生検査などでお世話になります。



## 【保護者のみなさまへ】

各検診で所見が見られた場合、お子さまを通じてお知らせを配付しますので、お早めの受診をお願いいたします。

受診されましたら、お知らせを学校までご提出ください。

学校での健康診断は「スクリーニング」です。受診の結果、何も異常等がない場合もありますが、あらかじめご了承ください。

