

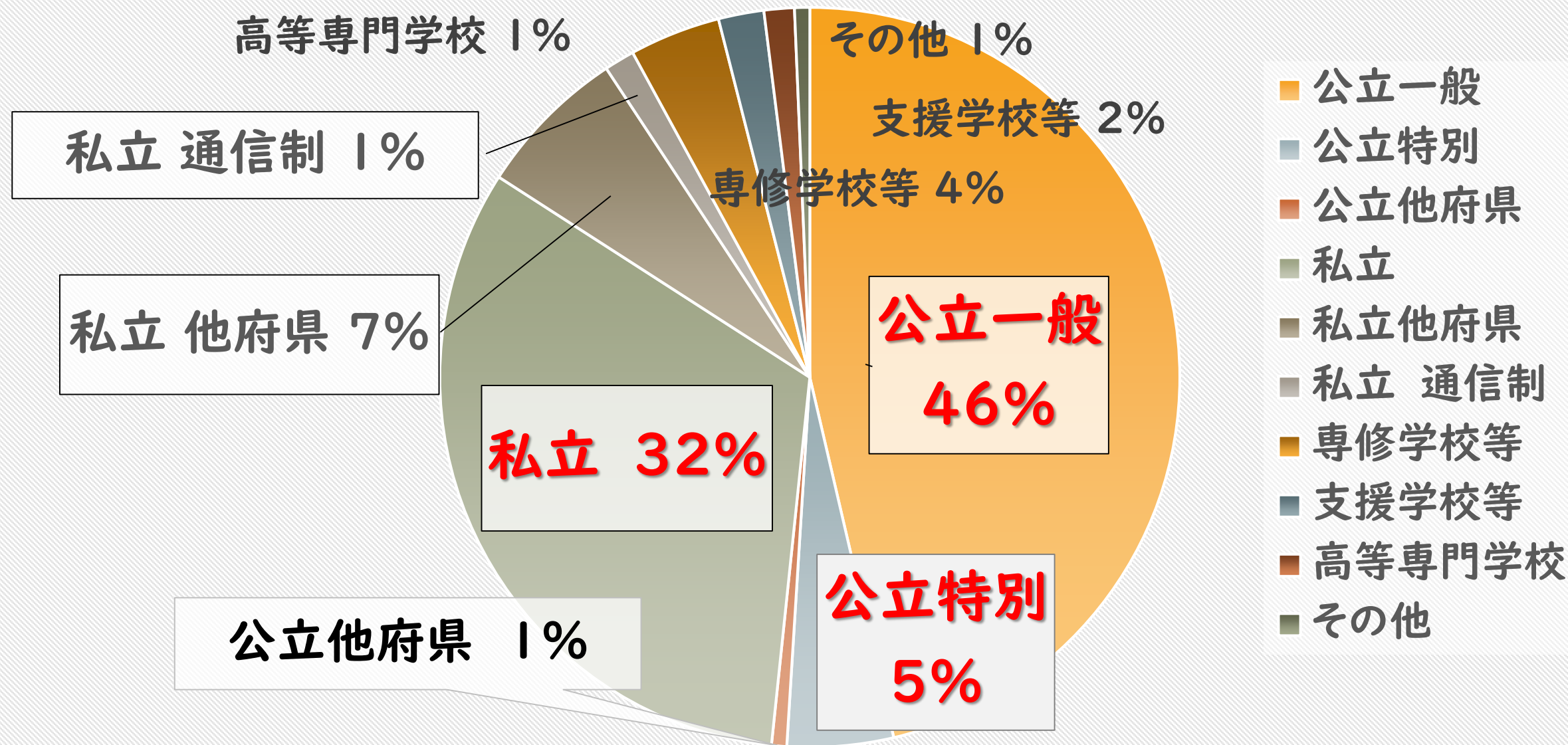
第1回 進路説明会

令和7年 6月20日(金) 実施

大阪市立佃中学校

Ⅰ 44期生の進路状況（令和7年3月卒業生）

P.42参照



★入学した私立高校

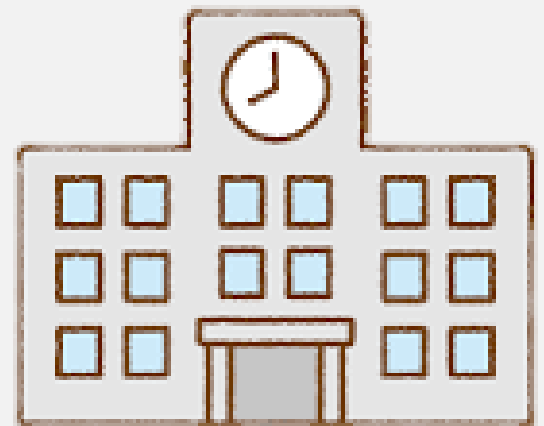
P.42参照

▶男子校

・興國

▶女子校

・好文学園女子
・プール学院



★入学した私立高校

P.42参照

▶共学校(大阪府)

- ・上宮
- ・英真学園
- ・追手門学院
- ・追手門学院大手前
- ・大阪
- ・大阪学院大学
- ・大阪産業大学附属
- ・大阪商業大学
- ・大阪信愛学院
- ・関西創価
- ・関西大学第一
- ・近畿大学附属
- ・昇陽
- ・星翔
- ・清明学院
- ・大商学園
- ・東海大学付属大阪仰星
- ・箕面自由学園
- ・履正社



★入学した私立高校

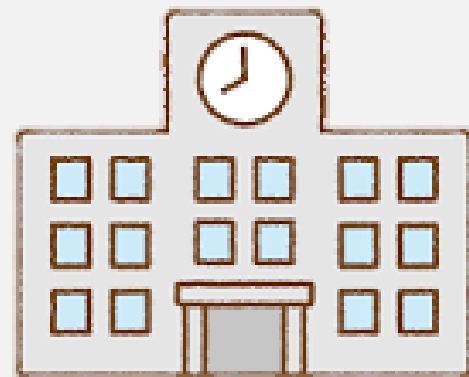
P.42参照

▶ 共学校（他府県）

- ・報徳学園
- ・武庫川女子大学附属
- ・京都外大西
- ・近畿大学附属新宮
- ・北照
- ・日本航空
- ・鳥取城北
- ・東海大学附属熊本星翔

▶ 共学校（通信制）

- ・飛鳥未来きぼう
- ・ルネサンス大阪



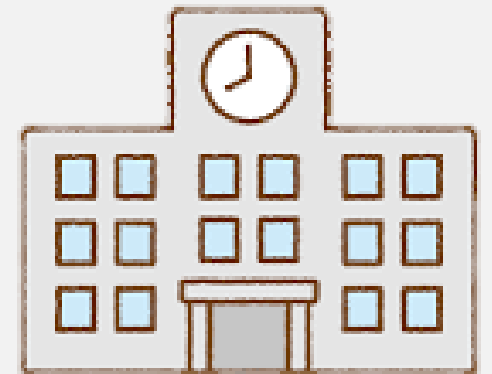
★入学した高等専修学校

P.42参照



専修学校

- ・大阪YMCA国際専門学校
- ・専修学校クラーク高等学院大阪梅田校
- ・東朋 ・育成調理師専門学校
- ・神戸動植物環境専門学校



★入学した公立高校（一般選抜・普通科）

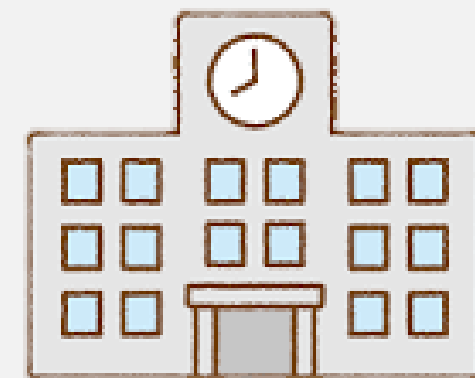
P.42参照

▶ 普通科

- ・旭
 - ・阿倍野
 - ・清水谷
 - ・桜塚
 - ・桜宮
 - ・吹田
 - ・吹田東
 - ・刀根山
 - ・東
 - ・東淀川
 - ・港
 - ・山田
 - ・緑風冠
- (五十音順)

▶ 普通科単位制

- ・市岡



★入学した公立高校（一般選抜・専門学科）

P.42参照

▶ 商業に関する学科

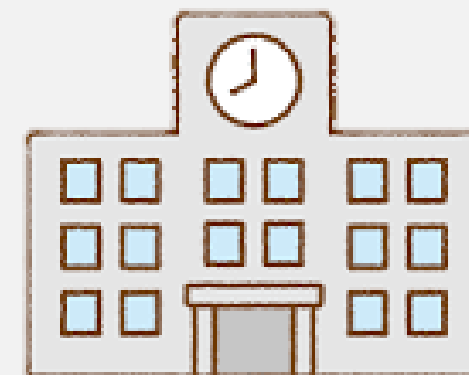
- ・住吉商業
- ・淀商業

▶ 工業に関する学科

- ・今宮工科
- ・東淀工業

(プロダクトデザイン学科)

- ・工芸



★入学した公立高校（一般選抜・専門学科）

P.42参照

▶ 体育に関する学科

（体育科・健康スポーツ科学科）

・桜宮 ・摂津

▶ グローバル探究科

・水都国際

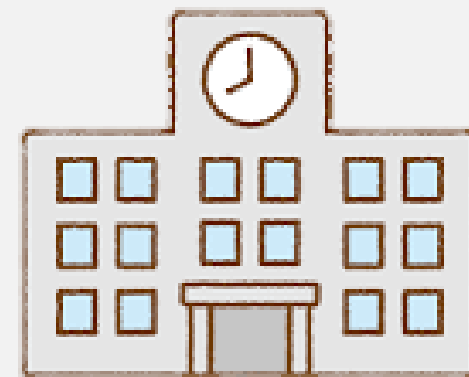
▶ 総合学科

（エンパワーメントスクール）

・淀川清流

▶ 多部制単位制

・大阪わかば

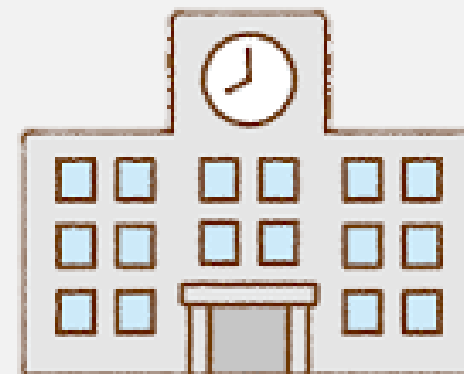


★入学した公立高校(支援学校)

P.42参照

▶ 支援学校(高等部)

- ・出来島支援学校



2 将来の進路ってどうやって決めればいい？

P.I 参照

キャリア教育

進路指導

GOAL

生涯かけての自己実現(自分らしく生きる)



将来の職業について考えてみよう

P.1 参照

- 👉 今、自分が将来なにをしたいか
どんな仕事をしたいかを子どもといっしょに考える
- 👉 5つの取り組みを実践する



- ① 自分の良さをみつけて伸ばしていく
- ② 将来どのような生き方をしたいか、
社会貢献できるか考える
- ③ 見る・体験する・相談をする
- ④ 基本的な生活習慣と確実な学力を身につける
- ⑤ 目標を決めて計画を立て、準備していこう



3 中学卒業後の進路

P.1 参照



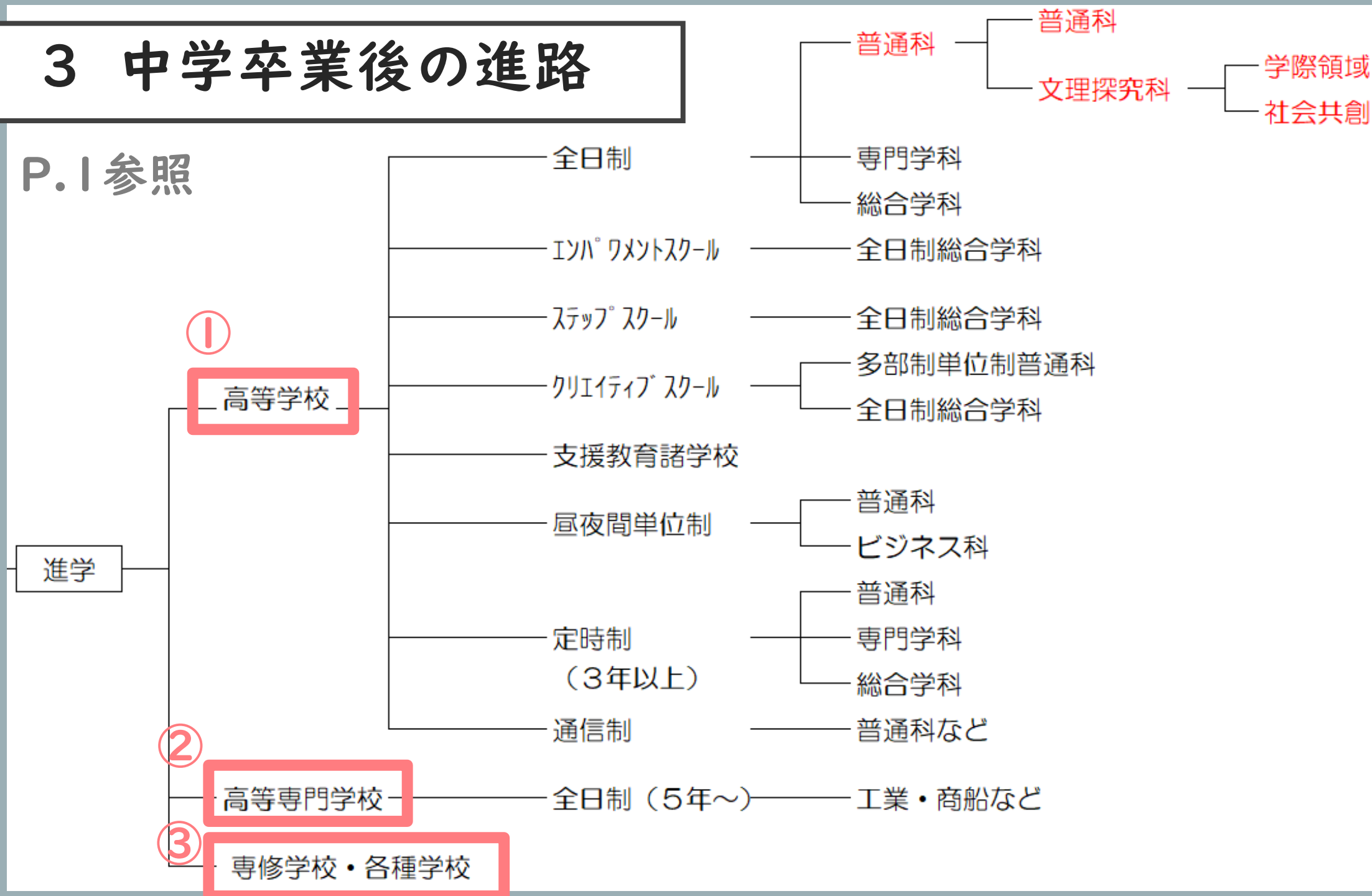
高校等に進学する



会社等に就職する

3 中学卒業後の進路

P.1 参照



② 高等専門学校(高専)

P.35参照

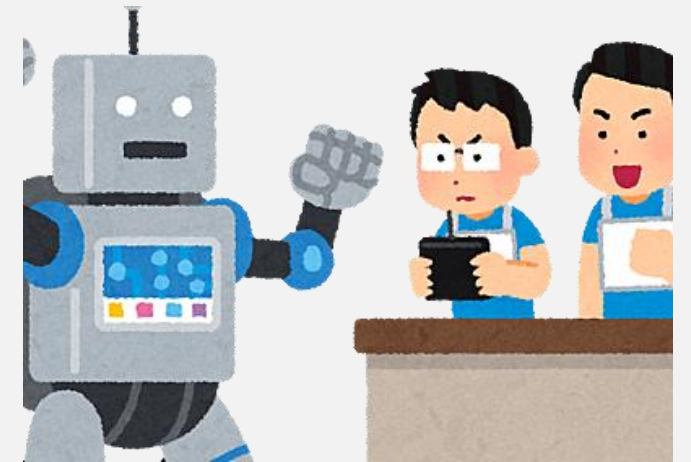
大阪府では・・・

大阪公立大学高等専門学校 (寝屋川市)

- 👉 工業系の専門技術者を育てる
- 👉 5年制で短大卒の資格
- 👉 大学3年に編入もできる

★ 就職率 ほぼ100%

(求人倍率30倍超え！)



② 高等専門学校(高専)

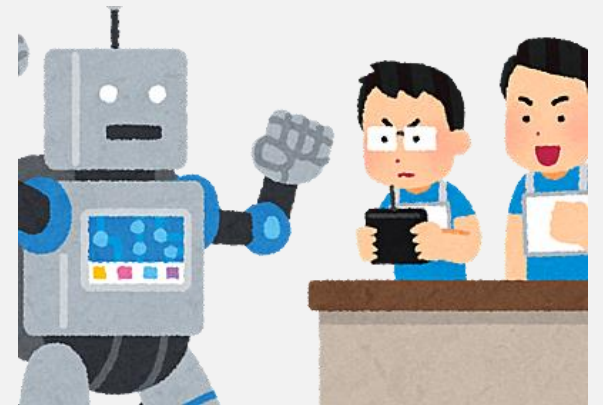
P.35参照

全国では・・・

国立が51校、公立が3校、私立が4校ある

👉 44期生2名(女子生徒)が高専へ進学

- ・明石工業高等専門学校(国立)
- ・岐阜工業高等専門学校(国立)



大阪公立大高専の日程

P.35参照

※まだ今年度の日程は出ていない

小論文と面接

80人を募集

入試

1月17日(土) 頃

発表

1月21日(水) 頃

学力検査

80人を募集

入試

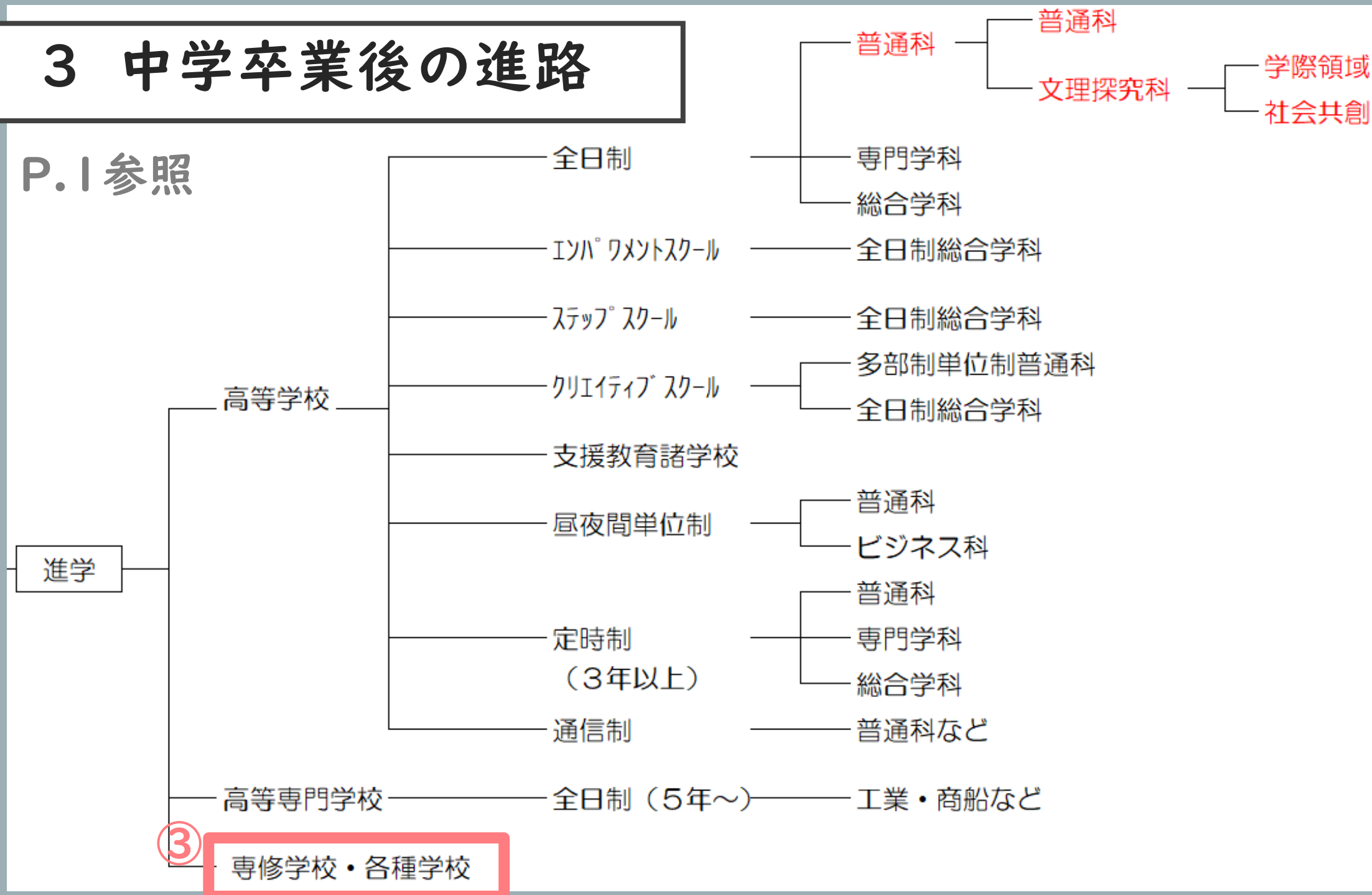
2月15日(日) 頃

発表

2月19日(木) 頃

3 中学卒業後の進路

P.1 参照



③ 高等専修学校

P.9参照



③ 高等専修学校

P.9参照

職業技術を学ぶ学校

コンピューター、調理、美容
ファッション、ゲーム、トリマーなど

★ 高卒資格が取れ、
大学・短大へ進学もできる



※『高校』と『高等専修学校』の卒業証書を
2枚同時に取得可能【ダブルスクール(同時在籍)】

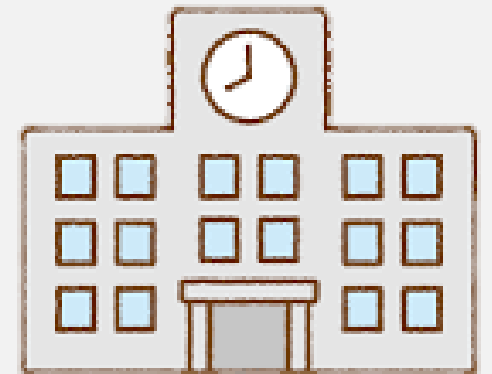
★入学した高等専修学校

P.42参照



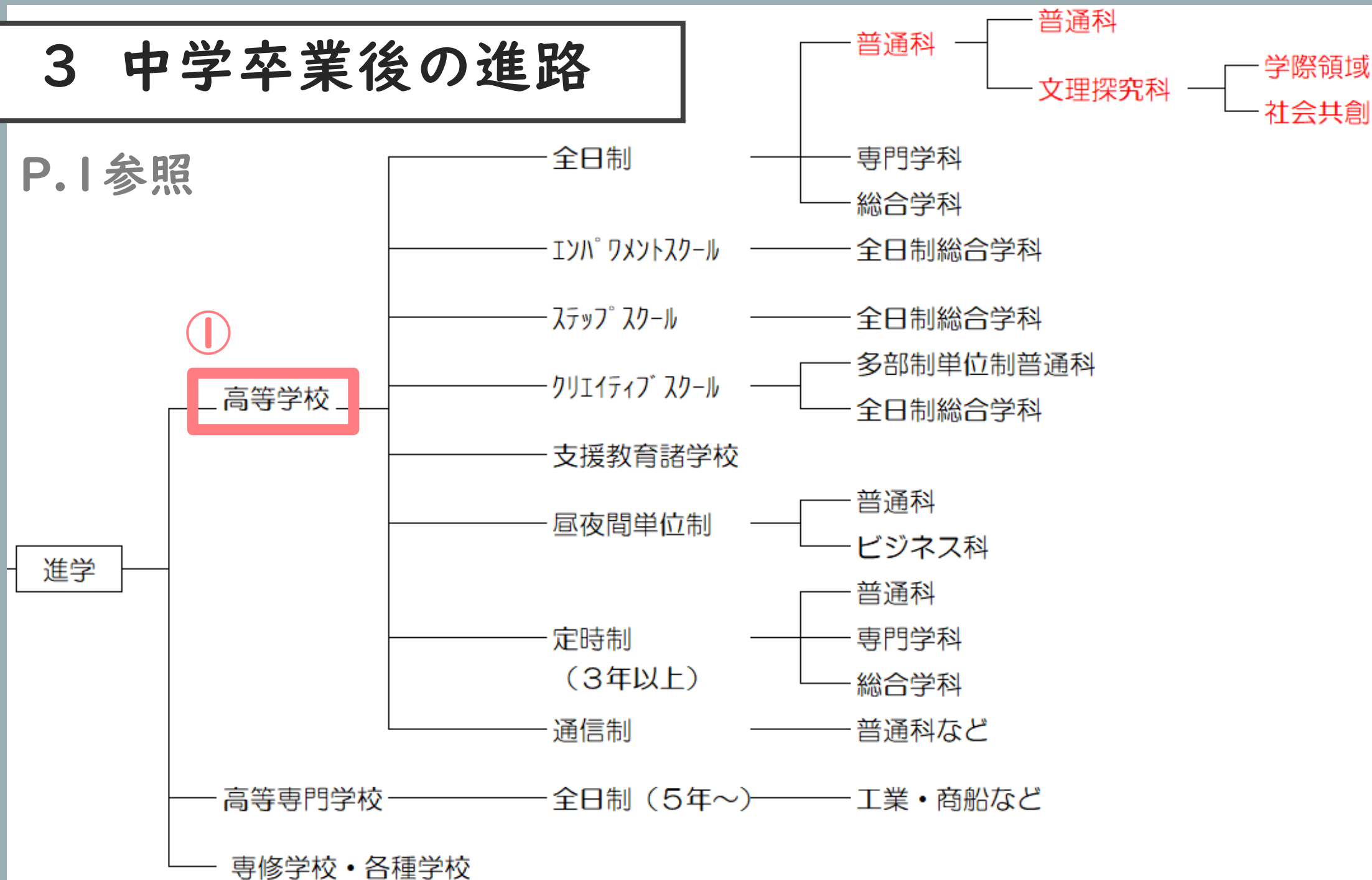
専修学校

- ・大阪YMCA国際専門学校
- ・専修学校クラーク高等学院大阪梅田校
- ・東朋 ・育成調理師専門学校
- ・神戸動植物環境専門学校



3 中学卒業後の進路

P.1 参照



①

高等学校

P.3~8参照
P.10~33参照



私立

P.3~8参照

👉 学校法人が設立・運営



公立

P.10~33参照

👉 府立、市立など地方公共
団体による設立・運営



私立高校

P.3参照

- ・他府県も受験できる
- ・共学だけでなく、男・女子校あり、コースも多彩にある
- ・授業料以外の経費が高い
- ・早めに合格が決まる。(2月中旬)
- ・設備が充実していることが多い
- ・上に大学がついていることもある



専願・併願について

P.3参照

▶ 専願

★合格にやや有利★

- 👉 私立だけ受験すること
- 👉 合格すれば **必ず入学する**

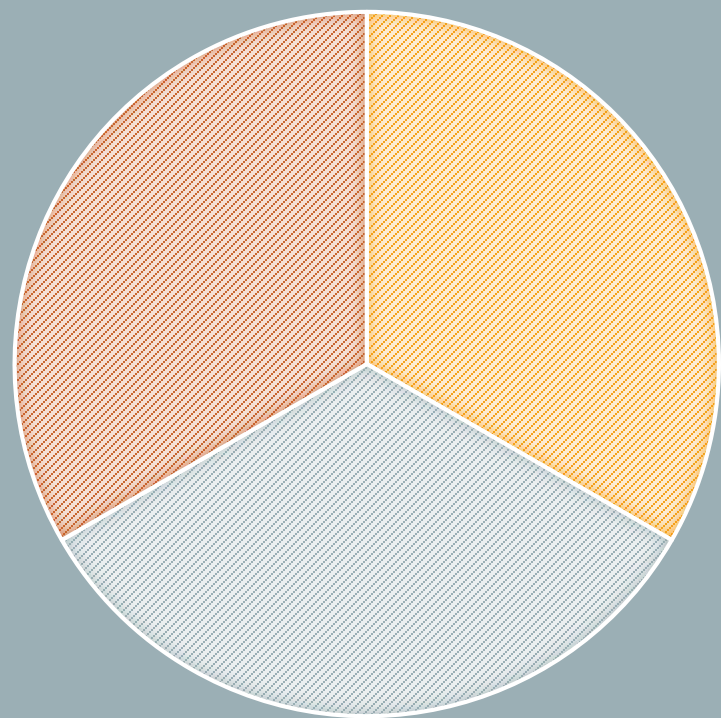
▶ 併願

- 👉 私立と公立、両方受験すること
- 👉 両方合格した場合は
必ず公立に入学する

私立高校の入試

P.4参照

■ 入試 ■ 問題 ■ 評定



- ① 入試問題
- ② 入試の教科
- ③ 得点の割合



それぞれの高校で決める

大阪府 私立高校の日程

P.4参照



入試

2月10日/11日

10日だけの
学校もある

他府県や
通信制は
日程が
違うこともある

私立高校 入学手続き

P.4参照

出願書類	志願書（各高校で異なる）：ネット活用がほとんど 個人報告書（成績などを記入）：担任が作成する 郵便封筒や切手、その他（不要なところもある） ※郵送出願のみや、ネットで出願する学校もある
学力検査	2科～5科（国社数理英）：学校により異なる 面接・実技テストを実施する場合がある
検定料	15,000～28,000円（2万円前後が多い）
入試日	2月10日・11日（10日のみもあり）
経費	入学金 15万～37万円（平均20～25万円） 授業料 47万～110万円（63万円程度が多い） その他 学校・学科・コースによってさまざまな諸経費が必要

★ 専願と併願では、**入学手続き期間がちがう**ので注意してください！

公立高校の入試について

P.10～33参照

公立の学区が1つに！

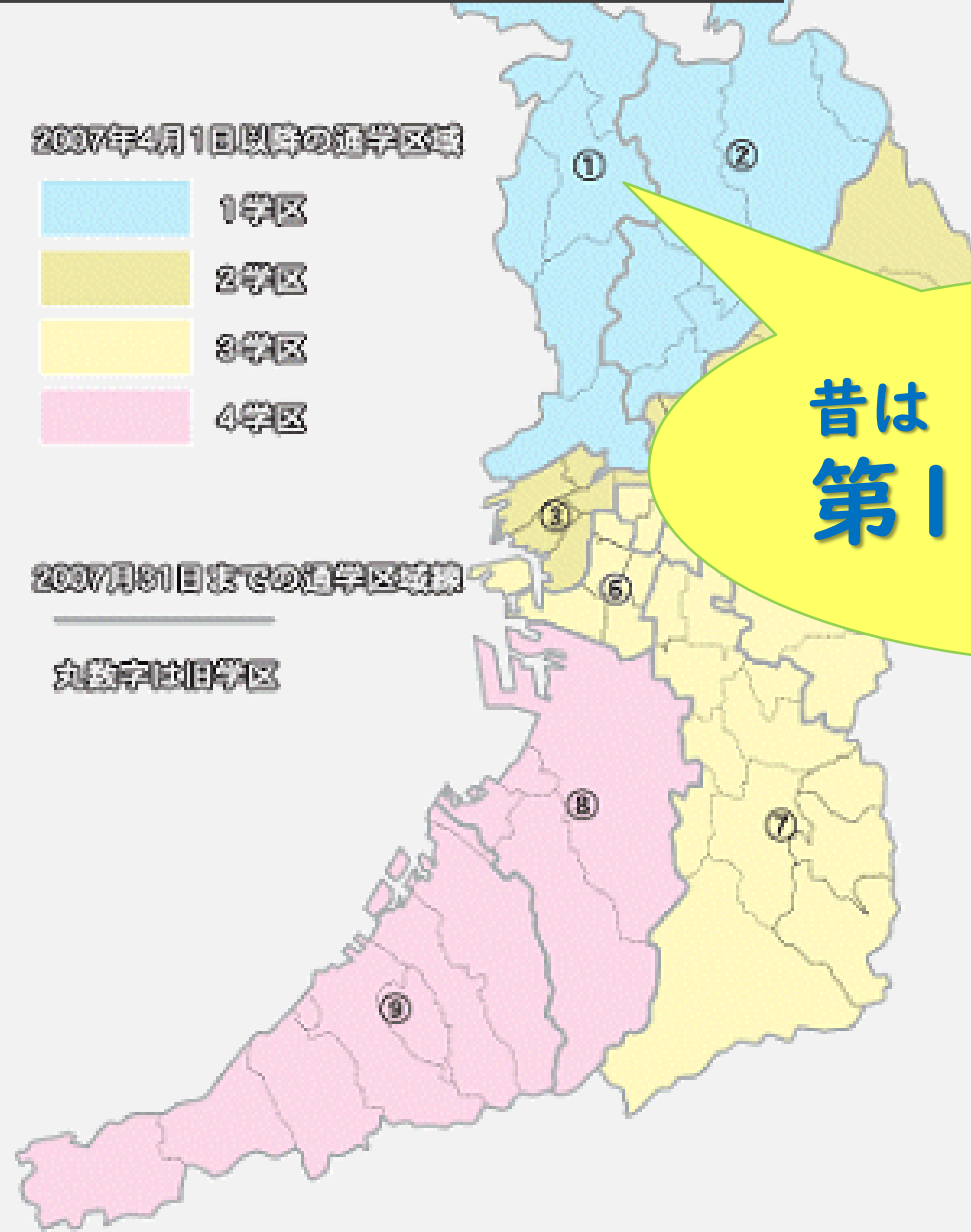
今は大阪府全域
受験可能に！

2007年4月1日以前の通学区域



2007年8月1日までの通学区域

丸数字は旧学区



昔は
第1学区だった

公立高校 受験日程

特別選抜（2月）

募集人員の約7%を募集

※合格したら

一般選抜は受けられない

入試

2月19日(木)・20日(金)

実技・面接を行う

体育・美術・エンパワなど

一般選抜（3月）

募集人員の約93%を募集

入試

3月11日(水)

特別選抜以外の

ほとんどの公立高校

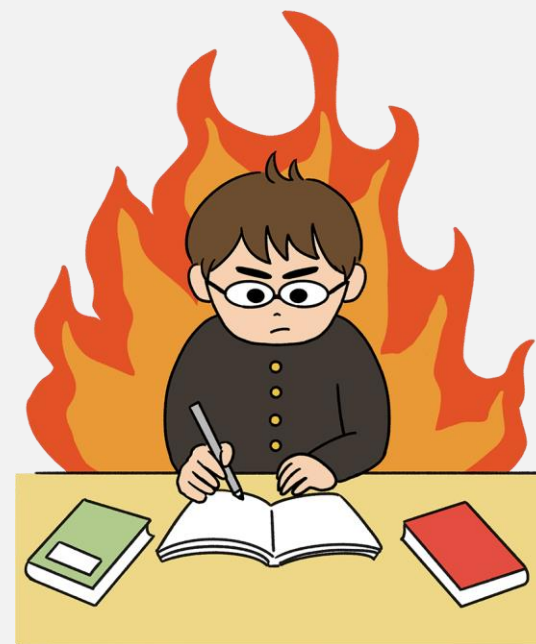
特別選抜 実施校

学 科 等	学力検査等
美術科・体育科・音楽科 芸能文化科・演劇科など	学力検査 実技
・ 淀川清流・箕面東など （エンパワメントスクール）	学力検査 面接
・ 大阪わかば （クリエイティブスクール）	
・ 西成など（ステップスクール）	

公立高校の入試について

◆入試の資料

- (1) 学力検査等
- (2) 調査書
- (3) 自己申告書



公立高校の入試について

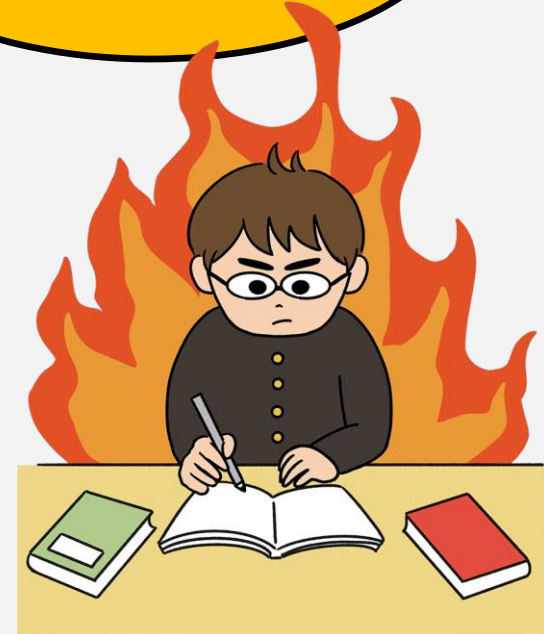
◆入試の資料

(1) 学力検査等

(2) 調査書

(3) 自己申告書

学力検査は
5教科です！！



公立高校の入試について

◆学力検査問題の種類

	国語・数学・英語	社会・理科
特別選抜	基礎的問題 (A) 標準的問題 (B)	共 通
一般選抜	基礎的問題 (A) 標準的問題 (B) 発展的問題 (C)	共 通

英語外部テストの活用

	TOEFL iBT	IELTS	英検	読み替え得点率
大阪府公立高校入学者選抜 教科「英語」	60点～ 120点	6.0～9.0	準1級・1級	100%
	50点～ 59点	5.5	(対応無し)	90%
	40点～ 49点	5	2級	80%

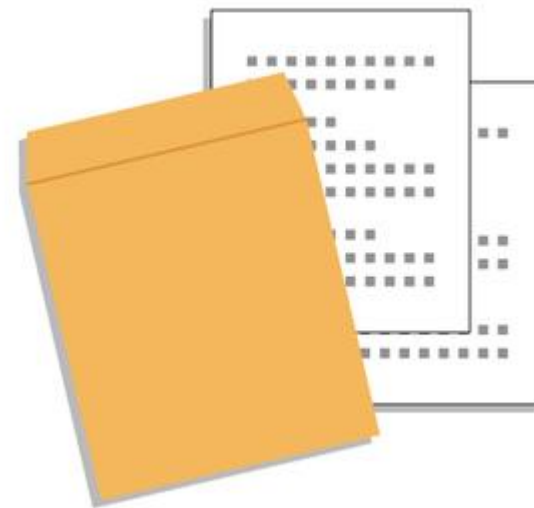
★出願時に、資格証明書を提出する。

入試の資料

(1) 学力検査等

(2) 調査書

(3) 自己申告書



タイプ別

I 型

II 型

III 型

公立高校の入試について

入試

評定

当日の
テスト

+

学校の
成績

=

総合点

倍率タイプ

I 型	=	7	:	3	(当日テスト重視!)
II 型	=	6	:	4	
III 型	=	5	:	5	
IV 型	=	4	:	6	
V 型	=	3	:	7	(学校の成績重視!)

調査書の評定

★ 1年生から3年生までの評定を使います

学年		割合
3年生		3(60%)
2年生		1(20%)
1年生		1(20%)

入試の資料

(1) 学力検査等

(2) 調査書

- ・「各教科の学習の記録」欄
- ・「活動/行動の記録」欄

(3) 自己申告書

全員提出



自己申告書

※印は志願先高等学校で記入する。

受驗 番 号	来	追検査
--------------	---	-----

自己申告書

高等学校長 様

下記のとおり、申告します。

志願者名 _____

記

【テーマ】

あなたは、中学校等の生活（あるいはこれまでの人生）でどんな経験をし、何を学びましたか。また、それを高等学校でどのように生かしたいと思いますか。できるだけ具体的に記述してください。

[illegible]

(模式 111 裏)

志願者名_____

[illegible]

令和8年度入試の変更点

令和8年度選抜に向けた変更点等

1 自己申告書について

【提出方法】自己申告書は、原則として、システムへのテキスト入力とする。

様式111に記入し、データを登録する場合は、可能な限りPDFデータとする。

【字 数】上限を1,100字程度とする。

★ パソコンで打ち込み作成をする

公立高校の入試について

◆自己申告書

毎年、府教育委員会がテーマを提示
(10月を予定)

＜テーマの例（令和4年度入試より）＞

あなたは、中学校等の生活（あるいはこれまでの人生）でどんな経験をし、何を学びましたか。また、それを高等学校でどのように生かしたいと思いますか。できるだけ具体的に記述してください。

公立高校の入試について

◆入試の資料

(1) 学力検査等

(2) 調査書

総合点

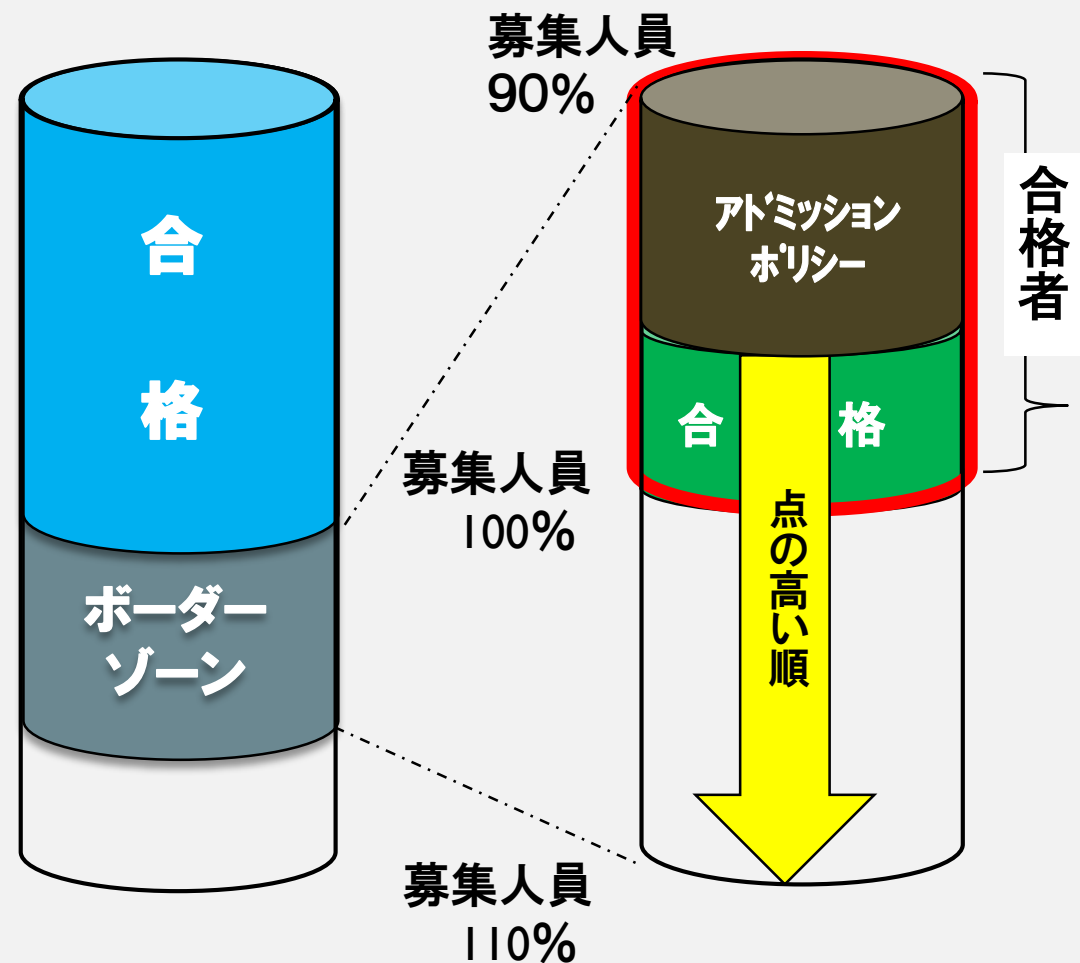
(3) 自己申告書

アドミッション
ポリシー
(求める
生徒像)

合格者の決定方法

P.22参照

◆一般選抜 ・ 特別選抜



令和8年度入試の変更点

1 募集停止する学校

対象校 (所在地)	対象校 募集停止時期
<small>たいしょうはくりょう</small> 大正白稜高校 (大阪市大正区)	令和8年度 入学者募集時
<small>ふくいすみ</small> 福泉高校 (堺市西区)	令和8年度 入学者募集時

2 普通教育を主とする学科の改編について

対象校 (所在地)	改編内容	改編後の学科名	改編実施時期
<small>かすがおか</small> 春日丘高校 (茨木市)	学際領域に関する学科への改編	文理探究科 (学際領域)	令和8年度 入学者から
<small>さやま</small> 狭山高校 (大阪狭山市)	地域社会に関する学科への改編	文理探究科 (社会共創)	令和8年度 入学者から

進路決定への流れ

1学期(6月)～夏休み
体験入学・進路学習

進路先について
知る時期、
力を蓄える時期

11月・12月・・・懇談
→受験校を決定する

2月・・・私立入試、特別選抜
3月・・・卒業式、一般選抜

3年生1学期にやるべきこと

- ① 気になる高校について、HPで調べてみる
- ② 実際に足を運んでみる。
- ③ テスト前以外もコツコツ勉強して
学力をつける。(家庭学習が大切です!)

進路決定までの手順



3. 進路懇談会

1学期 7 / 10 ~ 16

1学期のまとめ

進路希望調査から

2学期 11 / 10 ~ 16

進路決定にむけて

12 / 11 ~ 17 **就職決定**

私立受験校を決める

公立特別受験校を決める

公立一般受験校をしぼる

3学期 1月中旬

場合によって設定

2 / 16 ~ 19

公立一般受験校決定

進路決定までの手順

入試日程

○私立

2月初旬 入試・発表

(大阪 2 / 1 0 ~)

○公立特別

出願 2 / 16 ~ 17

学検 2 / 1 9 (実技・面接 2 / 2 0)

発表 3 / 2 (月)

(音楽科の出願・学検は別日程)

○公立一般

出願 3 / 4 ~ 6

学検 3 / 1 1 (水)

発表 3 / 1 9 (木)

最後に

＜学校では＞

進路指導に関する情報は

6月中旬、10月

◎進路の手引き（Ⅰ・Ⅱ）

6月中旬～7月

私立高校・公立高校

学校一覧 冊子 それぞれ配布予定



高校選択にあたって

★学校の特色を知ること

「体験入学」「学校説明会」

「オープンスクール」「学校見学会」

など・・・

7月以降多くの学校で実施予定

校内の進路掲示板や教室の冊子・案内を見て積極的に参加し、学びたい内容や行きたい学校を見つけること

担当→櫻井先生・西野先生

奨学金

◇大阪府育英会（貸付）

A 私立高校入学資金（25万円以内）貸付
12月中旬～1月中旬

B 奨学金

公立・私立高校・・・授業料＋10万円

（申込期間 9月）

申込締切日に注意してください！

担当→ 高谷・大村・辻先生

QRコードからアンケートのご協力を

👉資料の目次の
ページにもQRコード
がついています

