

進路だより

第1号
令和3年4月19日発行



3年生になり、約10日が過ぎました。新しいクラスに少しは慣れたでしょうか？

3年生では、中学を卒業してからの「進路」を決めることになります。

進路に対して不安になっている人たちの力になれるよう、「進路だより」を発行していきます。

進路選択にあたって

「進路を選ぶ」と言っても、何もないところから選ぶことはできません。

そこで今回は、参考になる資料をいくつか紹介していきます。

・ホームページ（HP）

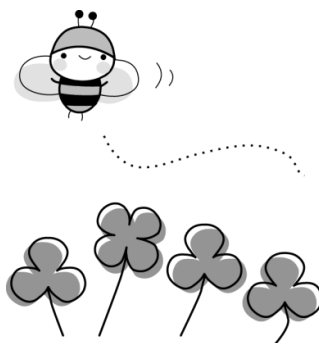
気になる学校のHPを見てみましょう。

学科の説明や、体験入学の情報が、多くの写真とともに載っています。

・パンフレット

色んな学校から送られてくるパンフレットを教室に置いています。

エレベーターホールに置いてあるのは去年の分ですが、参考にしてください。



・体験入学・学校説明会

6月頃から、多くの学校が体験入学や説明会を行います。案内が中学校に届いたときは、皆さんに紹介します。

最近は感染対策のため、「予約制」にしている学校が多いようです。

また、リモートで実施している学校もあります。いずれもHPに案内があるので、調べてみてはいかがでしょうか

・先輩の話を聞く

クラブの先輩や近所の知り合いなど、実際に通っている人の話を聞いてみるのも良いでしょう。

ただ、その先輩の個人的意見なので、全てうのみにするのではなく、参考程度にとどめましょう。

奨学金のご案内

・川口交通遺児育英会

【対象】 保護者が交通事故で死亡、あるいは著しい後遺障害等で働けなくなったため、高等学校への就学が経済的に困難となった生徒。（成績審査あり）

【奨学金内容】 月額20,000円（卒業後の返済義務なし）

【校内申込〆切】 5月31日（月）



・あしなが高校奨学金

【対象】 病気・災害・自死などで保護者が死亡したり、障害（1～5級）を負っている家庭の子どもで、高等学校へ進学予定の生徒。

【奨学金内容】 公立高校 月額4万5千円（貸与2万5千円、給付2万円）
私立高校 月額5万円（貸与3万円、給付2万円）

【出願〆切】 7月31日（1次）、12月15日（2次）、2月28日（3次）
（校内申込〆切は、いずれも上記日時の一か月前です。）

*上記の奨学金の詳細を知りたい人は、奨学金担当の角野先生へ申し出てください。

*全世帯を対象とした「育英会奨学金」は、9月に募集があります。また、お知らせします。

保護者の皆様へ

この1年間、進路を担当させていただきます。よろしくお願いします。

私自身、今年中3（受験生）の子がいることもあり、できるだけ皆さんの気持ちに寄り添った進路のご案内ができたと思っています。

入試の制度は、私たちの頃とは大きく変わっています。できるだけ、進路だよりや説明会などでお知らせしていきますが、それ以外にわからないことがあれば、いつでも学校にお問い合わせください。

子どもたちの進路決定に伴走しながら、ともに成長を見守っていきましょう。

進路指導主事 長濱 奈苗