

# 2年生社会科「地理」

NO.35

教科書 P.162～166

2年( )組( )番 名前( )

○本日の地理マスターへの課題○

## 「最近の日本人は…」

◎本日のメニュー◎

□産業・仕事編 □交通・輸送編 □通信手段編

### 日本の商業・サービス業

Q1.右図「おもな国の産業別人口」について考えましょう。

①第1～3次産業について、整理しましょう。

A. 第1次産業は、**農業・漁業・林業**など…

\_\_\_\_\_な仕事

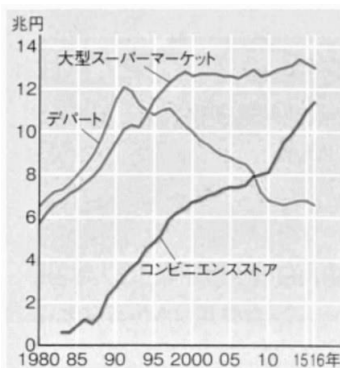
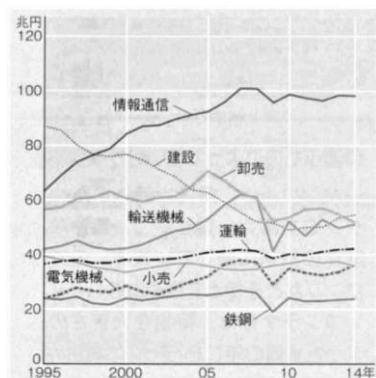
B. 第2次産業は、**鉱工業・建築業**など…

\_\_\_\_\_な仕事

C. 第3次産業は、**商業・サービス業**など… \_\_\_\_\_な仕事

国	第1次産業	第2次産業	第3次産業
日本 (1970年) 5255万人	19.3%	34.1	46.6
日本 (2015年) 6316万人	3.8%	26.8	69.4
アメリカ合衆国 (2015年) 1億5342万人	1.5%	17.5	81.0
タイ (2015年) 3964万人	35.3%	22.4	42.3

②日本の第3次産業について、下図を見て近年拡大を続けている分野を書き出しましょう。



A: 国内生産額で拡大しているのは…【 】

B: 販売額で拡大しているのは…【 】

←左「販売額の変化」

右「国内生産額の変化」

### 交通による世界との結びつき

Q2.さまざまな輸送手段の長所・短所について、簡潔にまとめましょう。

輸送手段	長所	短所
海上輸送		
航空輸送		
陸上(車)輸送		

[ ]

[ ]

[illegible]

点<sup>てん</sup>/100点満点