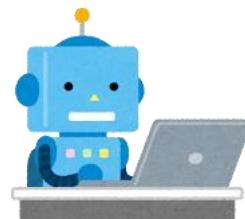




AIに負けないために

AI（人工知能）がどんどん私たちの生活の中に入ってきています。AIの大きな特徴は膨大な情報（Big Data）を短時間で分析し、関連性を見出し予測することです。しかし逆を言えば、AIは今まで起きていない事柄について対処できません。何もないところから新しいものを作り出すことはできないのです。



最近、チャット生成AIの人気の高まっています。会話形式で質問すれば、短時間で回答を出してくる。とっても便利ですがインターネットに情報が無いものは回答できず、情報があってもそれが正しい情報なのか間違った情報なのか判断ができません。間違った情報から、正確でない回答を自信満々で出してくることもあります。

人間は世の中にある便利な道具を作り出したり、新しいサービスを考えついたりすることができます。これは今のところ人間しかできません。これからの人間は想像力、実行力、判断力、説明力を高めることが大切です。前例のないところから、新しいものを作り出す能力が必要です。

疑問を持つ→調べる→考える→悩む→議論する→自分なりの答えを出す、そんなトレーニングを中学生のころから積み重ねて下さい。

（学びコラボレーター：宮本）

AIに負けるな！

考えればわかるかもクイズ

- あなたはマラソンに参加しています。たったいま、25位の人を追い抜きました。いまあなたは何位ですか？
- 25階建てのビルがあります。エレベーターで1階から5階まで昇るのに5秒かかりました。これと同じ速さで1階から25階まで昇るのに何秒かかるでしょうか？
- 日本においておぼれる事故が起こりやすいのはどこでしょうか？

答えは、職員室前の黒板に掲示します。

く元気アップ学習会2月の予定

図書室にて

学習会 February schedule				
Mon	Tue	Wed	Thu	Fri
3	4	5	6	7
	○ 14:00～16:00		○ 15:00～17:00	2年漢検
10	11	12	13	14
	建国記念の日		○ 15:00～17:00	
17	18	19	20	21
	○ 15:00～17:00	○ 15:00～17:00	○ 15:00～17:00	○ 15:00～17:00
24	25	26	27	28
振替休日	○ 15:00～17:00	1・2学年年末テスト		

■学習会の開催日時場所は変更する場合があります。
職員室前の黒板の予定表を確認してください。