

平成29年度

私学受験前日号

進路だより

大阪市立井高野中学校

H. 30. 2. 9 発行



私学入試 直前！！ ～ 気を引き締めて

事前に準備して万全で本番に臨みましょう。～

いよいよ、最初の関門、私学の入試です。だんだん緊張が高まってきたのではないのでしょうか。皆さんはよく努力して力もついてきています。その力を出し切れればきっと合格できると思います。

入試直前の数日は、最後の仕上げで、基本的な事項を繰り返し解き、あせらず適度な緊張を持続しましょう。前日には、準備を整えて当日に備えましょう。

以下に受験の注意を書いておきます。公立も同じですので、私学を受験しない人もよく読んでおいてください。

(1) 健康状態に注意

ベストコンディションで受験に臨めるよう注意しましょう。風邪を引かないよう、手洗い・うがいをこまめに行いましょう。睡眠も7～8時間は取るように。発熱、咳など風邪の症状が出たら早めに医師の診察を受けましょう。

もしインフルエンザにかかったら、すぐに中学校に連絡してください。受験する学校によって、インフルエンザの対応が違いますので、中学校より連絡をしてその手続きをします。

頭が夜型になっている人は、早く朝型に戻しましょう。方法は、今日から眠くなくても10～12時には寝床にはいることです。朝は6～7時に目覚ましをかけます。

当日の朝、発熱や体調不良により相談が必要な場合は、 06-6340-2500
7:00～7:30に中学校に連絡してください。(高校に電話はかけない)



(2) 服装の点検

もちろん井高野中学校の標準服です。男子のズボンはストレートのもの、女子のスカートは膝がかくれる程度の長さのものです。靴も白・黒・紺を基調としたひも付き運動靴がよいでしょう。スニーカーソックスや柄がある靴下ではなく単色(白・黒・紺)の靴下を履きましょう。ポロシャツを必ず着用しましょう。名札、ボタンなどがとれていないか点検してください。名札が無い人は担任の先生に申し出てください。

手袋、マフラー等の防寒具はかまいませんが、玄関では必ず取って かばんに入れます。

女子で足が寒い人は黒色のタイツで防寒しましょう。膝掛けを足に巻き付けたり、広げたまま持ち歩くことは、印象が悪くありません。持って行かないようにしましょう。

髪は黒です。髪が肩に掛かる人は、進路写真と同様に黒のゴム紐でくくります。

化粧はもちろん厳禁です。ピアス、指輪、バッジや派手なヘアピンなどの装飾品も厳禁です。

(3) 持ち物のチェック

学校によって多少違いますので、詳しくは各学校の要項で確認してください。

今日帰ったらすぐに点検し、足りない物は早めにおきましょう。

*** 受験票 * 入試要項**

* 鉛筆 5 ～ 6 本（シャープペンシルは壊れることもあるので必ず鉛筆も準備する。）

* 消しゴム（転がりにくい物を 2 個） * 鉛筆削り（筆箱に入る携帯用）

* コンパス、三角定規（絶対必要な学校と使用禁止の学校がある。）

* 下敷き（普通は使用禁止ですが、机の状態が悪いときは申し出て使える。ただし無地（絵や字のない物）のみ。）

* 時計（計算機能付きは不可。アラームは鳴らないように。使用禁止の学校もある。）

* 上履き（必要な学校のみ。スリッパより履き慣れた体育館シューズの方がよい。）

* 下靴入れ（体育館シューズの袋など。スーパーのレジ袋など。）

* 弁当（必要な学校のみ） * 生徒手帳 * ハンカチ * ティッシュ

* 水筒（熱いお茶は目も覚め、リラックスできるので重宝する。）

* 交通費（少し余分に小銭も用意しておく。ICカードを利用する人は残高確認しておく。地下鉄を長く（片道 320 円以上）移動する人はエンジョイエコカード 600 円を購入すると土日ならお得。）

* 寒さ対策（カイロなど） * ビニール袋

* 雨雪対策（雨具（傘、折りたたみ傘、自転車の人はカッパ）、**タオル、替えの靴下**）

* 参考書（たくさん持って行くとあれもこれもと目移りして不安になる。各教科毎に直前に目を通すもの 1 冊ずつ程度がいいでしょう。）

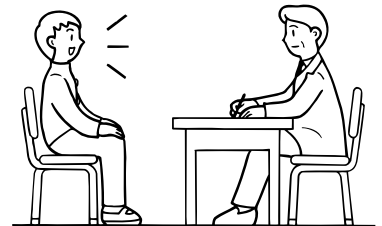
かばんは中学校指定のかばんを使います。スマホ、携帯電話、おやつ、化粧品などは厳禁です。

試験中に保護者からの電話で携帯電話が鳴って、不合格になった例があります。



(4) 集合時刻、面接日時の確認

出願時にすでに面接時間が大まかに指定されている学校もあるでしょうが、入試当日、面接の細かい時間を指定される場合があります。いずれにしても**時刻をしっかりと確認**しましょう。その時刻に絶対遅れないようにしましょう。



(5) 交通の確認

交通手段、発車時刻、所要時間、交通費などは予め調べておきましょう。高校には集合時刻の 30 ～ 20 分前に到着するようにします。出願の時と違い、朝は昼より時間がかかり、停車駅も朝と昼では違う場合があります。通勤ラッシュの時間帯です。乗車マナーにも気をつけましょう。土日ダイヤで運行されています。

自転車や自家用車、タクシーは使わない方がいいでしょう。電車やバスが遅れた場合は、試験開始時間を遅らせるなどの配慮がなされますが、自転車、自家用車、タクシーなどの事故は配慮されません。

ただし、大阪学院大学高校、星翔高校、薫英女学院高校の 3 校は、中学校からお願いしておきますので、自転車を利用してかまいません。**雨天の時はレインコートを着るか徒歩にしてください。**傘を差しての運転は法律違反で高校でもチェックの対象となります。

(6) 入試要項、出願の際にもらったプリントでもう一度確認しておきましょう。

(7) 12(月)までに可否通知が家に届いた場合は、13(火)に書類を持ってきて担任の先生に報告する。13(火)以降は、朝から登校し、下校したあと家に通知が届いていれば学校に連絡する。

(8) 合格したら**専願者はすぐ手続き**があるので日程を確認しておく。併願者も公立発表後すぐの学校が多いので**入学金の納付日**などを確実に確認しておく。

(9) 家に着くまでが入試です。最後まで見られている意識を持ち、気を抜かないようにしましょう。

しっかり準備をして、自信をもって受験に臨もう！