

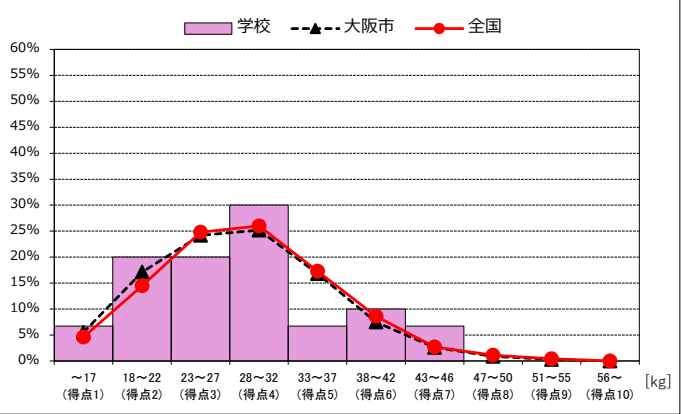
令和6年度 全国体力・運動能力、運動習慣等調査
基本集計

大阪市立大池中学校

■実技度数分布

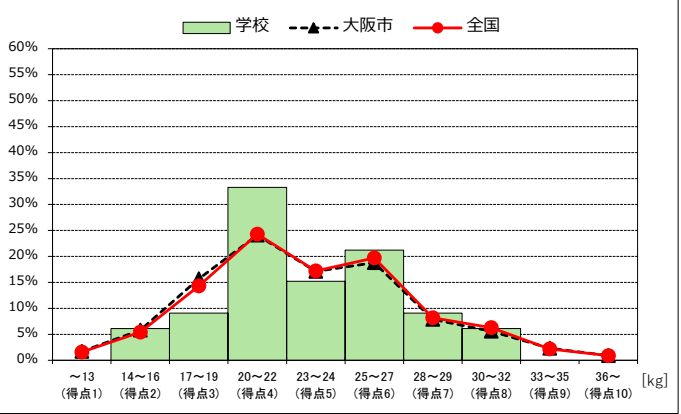
【握力】 男子

	学校	大阪市	全国
平均値	28.20	28.38	28.95



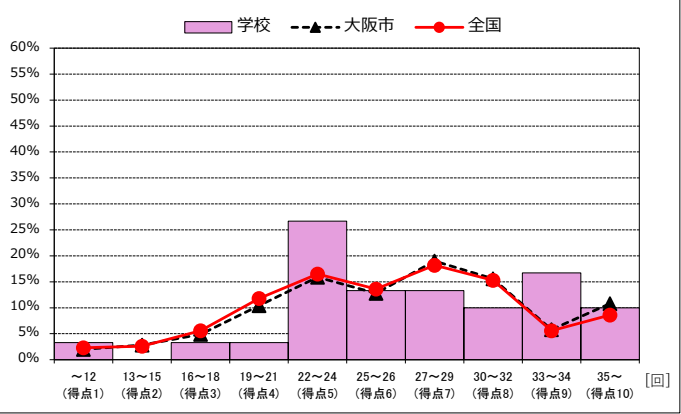
【握力】 女子

	学校	大阪市	全国
平均値	23.09	22.99	23.18



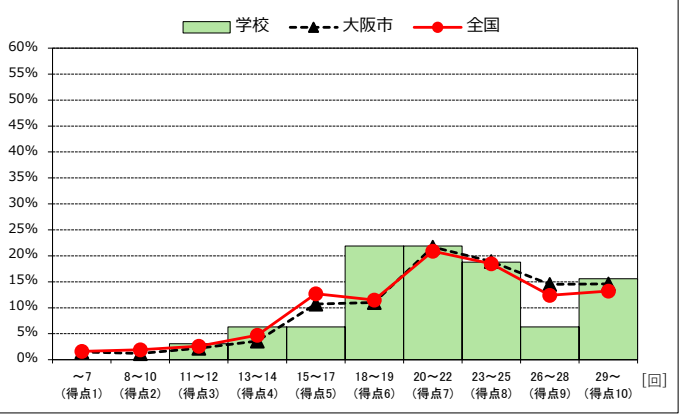
【上体起こし】 男子

	学校	大阪市	全国
平均値	27.17	26.42	25.94



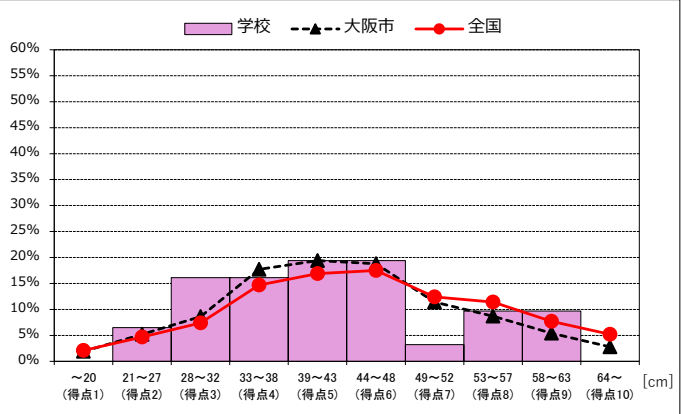
【上体起こし】 女子

	学校	大阪市	全国
平均値	22.06	22.21	21.56



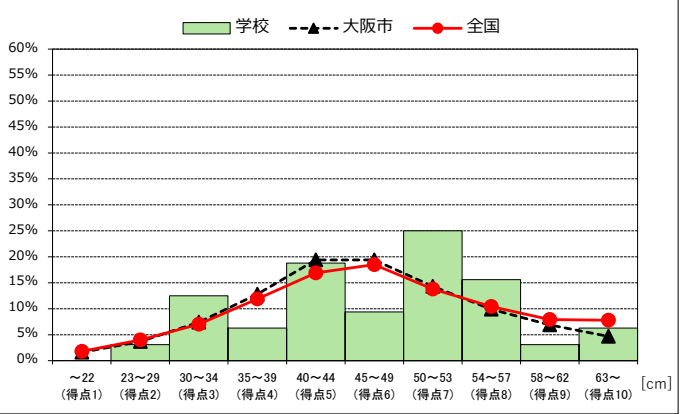
【長座体前屈】 男子

	学校	大阪市	全国
平均値	41.65	42.74	44.47



【長座体前屈】 女子

	学校	大阪市	全国
平均値	46.28	45.64	46.47



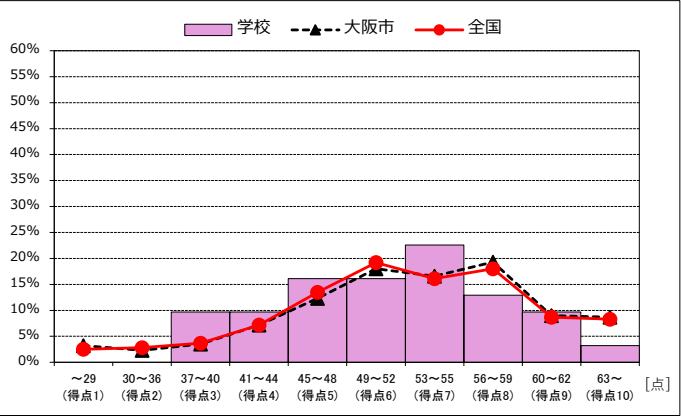
令和6年度 全国体力・運動能力、運動習慣等調査
基本集計

大阪市立大池中学校

■実技度数分布

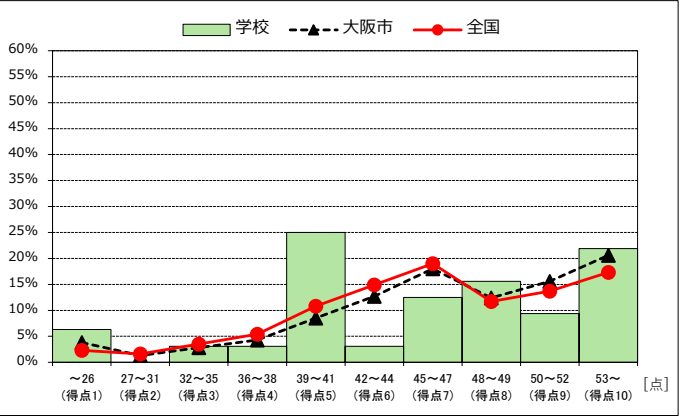
【反復横とび】 男子

	学校	大阪市	全国
平均値	50.97	51.50	51.51



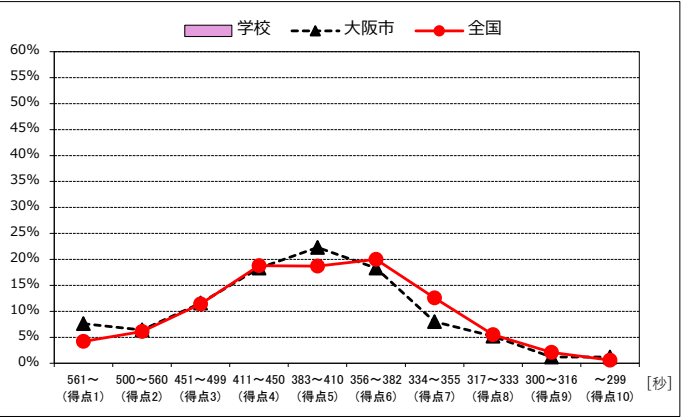
【反復横とび】 女子

	学校	大阪市	全国
平均値	45.16	45.86	45.65



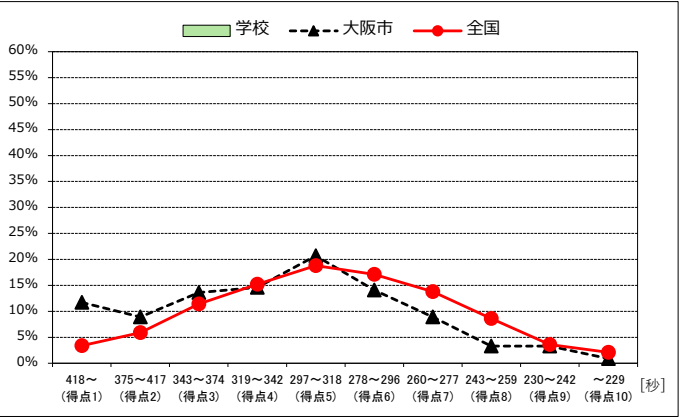
【持久走】 男子

	学校	大阪市	全国
平均値		422.62	410.69



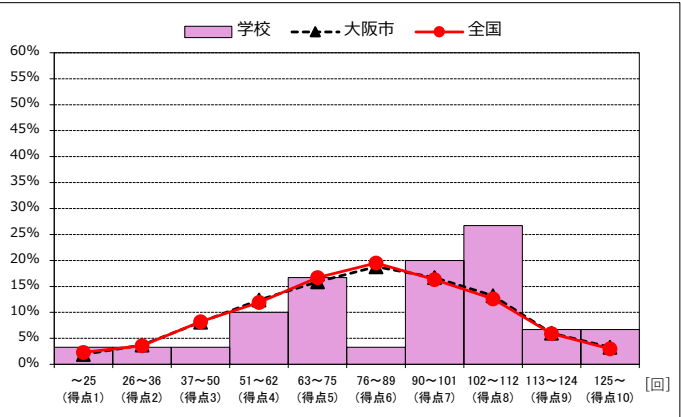
【持久走】 女子

	学校	大阪市	全国
平均値		337.57	309.02



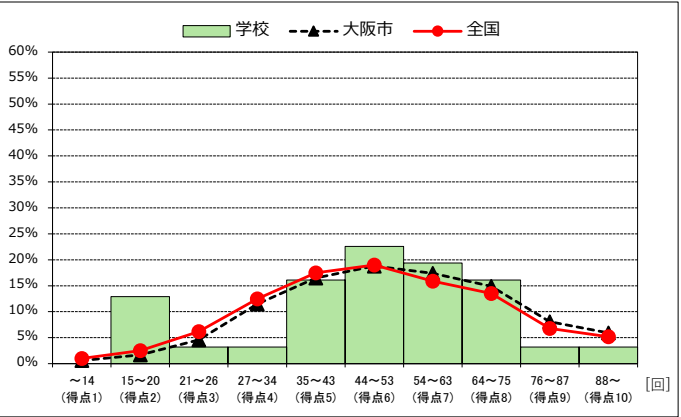
【20mシャトルラン】 男子

	学校	大阪市	全国
平均値	86.20	79.76	78.98



【20mシャトルラン】 女子

	学校	大阪市	全国
平均値	49.13	52.98	50.67



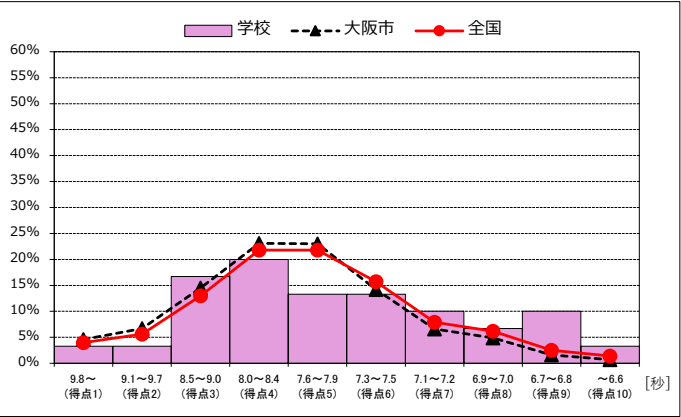
令和6年度 全国体力・運動能力、運動習慣等調査
基本集計

大阪市立大池中学校

■実技度数分布

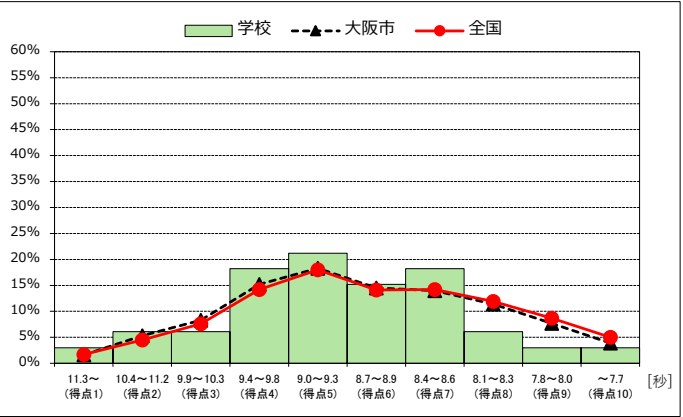
【50m走】 男子

	学校	大阪市	全国
平均値	7.83	8.08	7.99



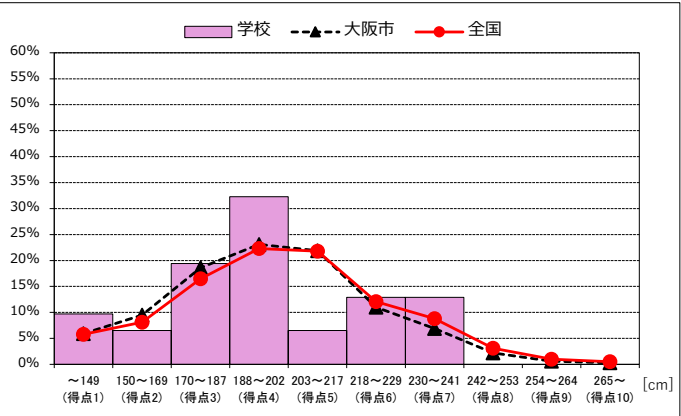
【50m走】 女子

	学校	大阪市	全国
平均値	9.12	9.01	8.96



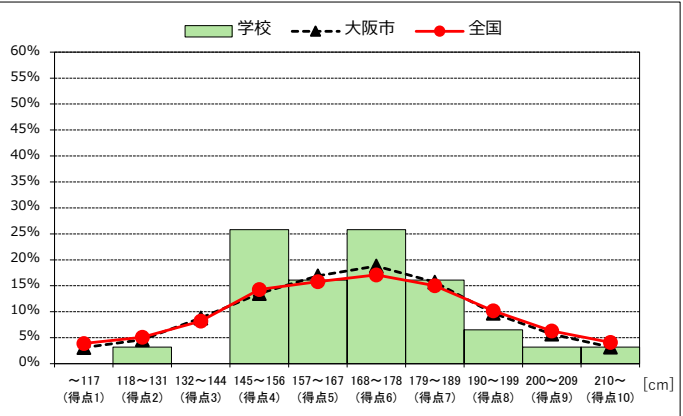
【立ち幅とび】 男子

	学校	大阪市	全国
平均値	194.61	194.64	197.18



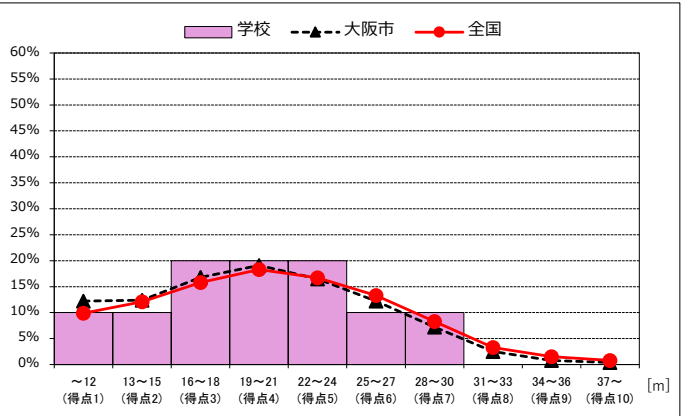
【立ち幅とび】 女子

	学校	大阪市	全国
平均値	168.39	167.01	166.32



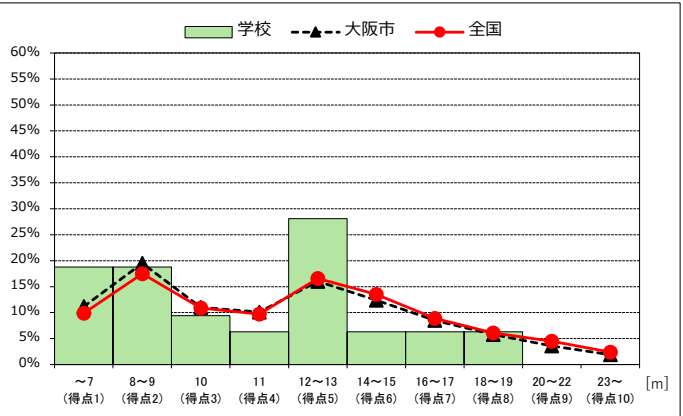
【ハンドボール投げ】 男子

	学校	大阪市	全国
平均値	20.20	19.84	20.57



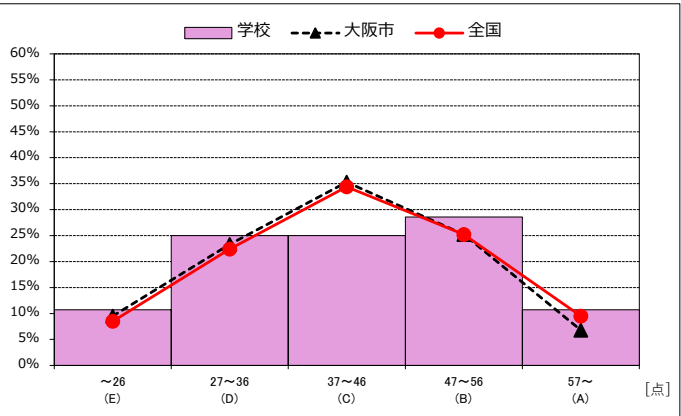
【ハンドボール投げ】 女子

	学校	大阪市	全国
平均値	10.94	12.04	12.40



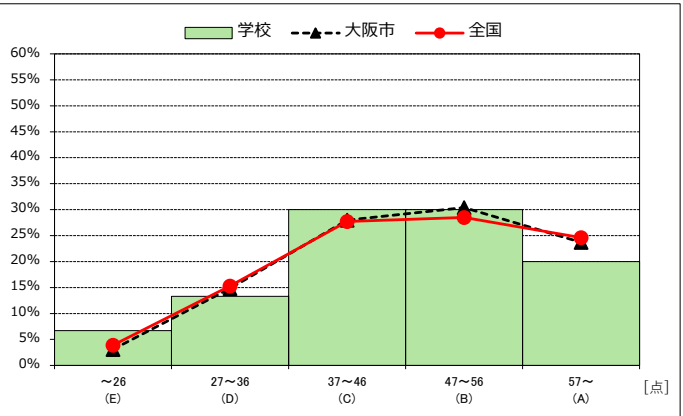
【総合評価】 男子

	学校	大阪市	全国
平均値	42.29	41.10	41.86



【総合評価】 女子

	学校	大阪市	全国
平均値	46.53	47.51	47.37



令和6年度 全国体力・運動能力、運動習慣等調査
基本集計

大阪市立大池中学校

■実技度数分布