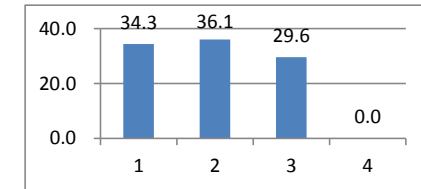


平成29年度 学校評価 保護者アンケート

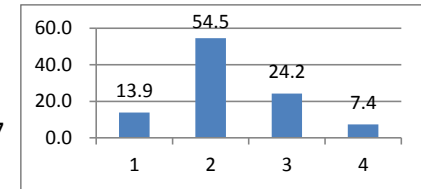
平成30年1月実施 有効回答数 241

No.	質問事項	① よくあてはまる	② どちらかという あてはまる	③ あまり あてはまらない	④ あてはまらない
1	学校は、教育方針をわかりやすく伝えている。	34.3	36.1	29.6	0.0
2	学校では、特色のある教育活動が行われている。	13.8	58.2	24.1	3.9
3	学校は、保護者・地域の願いや期待に応えようとしている。	8.6	47.8	38.8	4.7
4	学校は、状況に応じて家庭へ連絡や情報提供を行っている。	15.5	57.3	25.4	1.7
5	学校行事は、行われた時期や回数が適切である。	30.0	54.1	13.7	2.1
6	学校の生徒指導の方針がよくわかる。	27.0	56.7	15.0	1.3
7	子どもは、学校での生活が楽しい。	13.9	54.5	24.2	7.4
8	学校は、子どもたちの間違った行動には厳しく指導してくれる。	39.9	43.8	14.6	1.7
9	先生は、子ども一人ひとりをよく理解している。	29.4	52.8	14.3	3.5
10	いろいろなことを相談できる先生がいる。	19.3	51.5	23.6	5.6
11	子どもは、授業の内容がよく理解できる。	26.3	34.1	32.8	6.9
12	子どもが授業でわからないことについては、質問しやすい。	9.4	43.8	37.3	9.4
13	子どもの将来の進路や生き方について考える機会が多い。	10.7	40.3	39.9	9.0
14	学校や地域で、子どもはよくあいさつをしている。	25.0	40.5	26.3	8.2
15	子どもは、ルールを守って学校生活を行っている。	34.8	47.6	12.9	4.7
16	子どもは、積極的に部活動に参加している。(参加していた。)	48.1	43.3	7.3	1.3
17	子どもは、生徒会や委員会活動に参加・協力している。	60.5	19.3	6.4	13.7
18	子どもは、学校や学年行事に積極的に活動している。	30.5	39.5	18.0	12.0
19	子どもには、励まし合ったり、注意したりするよい関係の友だちがいる。	42.1	42.9	12.4	2.6
20	学校は、校内美化など環境整備がなされている。	42.9	45.5	9.0	2.6
21	子どもは、家庭で家族とよく話をする。	20.3	62.1	15.5	2.2
22	子どもは、家庭学習を習慣的に行っている。	52.2	40.1	6.9	0.9

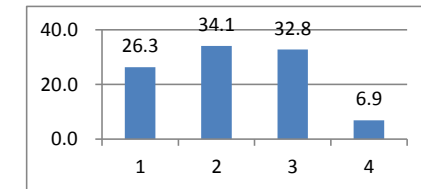
質問 1



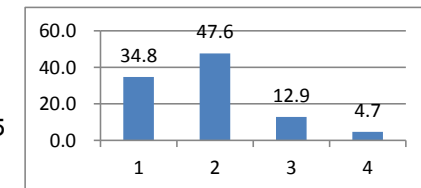
質問 7



質問11



質問15



質問22

