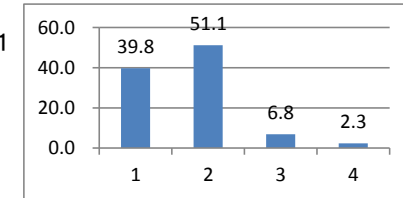


# 平成29年度 学校評価 生徒アンケート(1年)

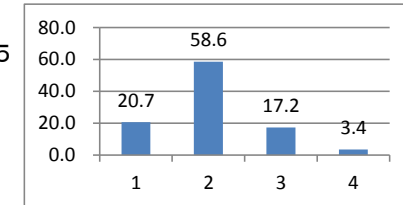
平成30年2月実施

No.	質問事項	① よくあてはまる	② どちらかという あてはまる	③ あまり あてはまらない	④ あてはまらない
1	学校での生活が楽しい。	39.8	51.1	6.8	2.3
2	先生は、自分の間違った行動には厳しく指導してくれる。	47.2	41.6	9.0	2.2
3	先生は、生徒一人ひとりをよく理解している。	34.1	45.5	13.6	6.8
4	いろいろなことを相談できる先生がいる。	25.8	27.0	27.0	20.2
5	授業の内容がよく理解できる。	20.7	58.6	17.2	3.4
6	授業でわからないことについては、質問しやすい。	20.5	43.2	28.4	8.0
7	将来の進路や生き方について考える機会が多い。	19.1	24.7	39.3	16.9
8	学校や地域で、よくあいさつをしている。	48.3	36.0	12.4	3.4
9	ルールを守って学校生活を行っている。	56.2	36.0	5.6	2.2
10	積極的に部活動に参加している。(参加していた。)	69.7	15.7	3.4	11.2
11	生徒会や委員会活動に参加・協力している。	43.2	6.8	13.6	36.4
12	学校や学年行事に積極的に活動している。	47.7	34.1	12.5	5.7
13	励まし合ったり、注意したりするよい関係の友だちがいる。	47.7	38.6	10.2	3.4
14	学校は、校内美化など環境整備がなされている。	21.6	40.9	30.7	6.8
15	家庭で家族とよく話をする。	65.2	22.5	5.6	6.7
16	家庭学習を習慣的に行っている。	13.6	36.4	31.8	18.2

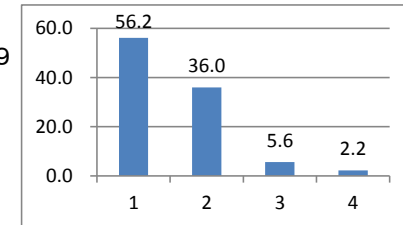
質問 1



質問 5



質問 9



質問16

