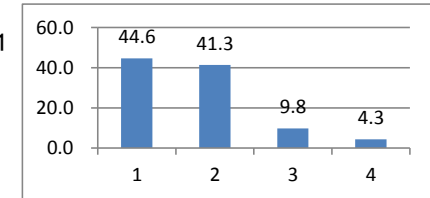


平成29年度 学校評価 生徒アンケート(2年)

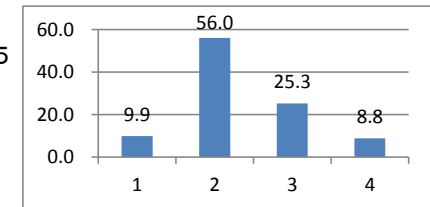
平成30年1月実施

| No. | 質 問 事 項 | ① よくあてはまる | ② どちらかというと あてはまる | ③ あまり あてはまらない | ④ あてはまらない |
|-----|-----------------------------|--------------|------------------------|---------------------|--------------|
| 1 | 学校での生活が楽しい。 | 44.6 | 41.3 | 9.8 | 4.3 |
| 2 | 先生は、自分の間違っ行動には厳しく指導してくれる。 | 35.6 | 55.6 | 5.6 | 3.3 |
| 3 | 先生は、生徒一人ひとりをよく理解している。 | 23.1 | 45.1 | 25.3 | 6.6 |
| 4 | いろいろなことを相談できる先生がいる。 | 25.0 | 31.5 | 26.1 | 17.4 |
| 5 | 授業の内容がよく理解できる。 | 9.9 | 56.0 | 25.3 | 8.8 |
| 6 | 授業でわからないことについては、質問しやすい。 | 9.8 | 44.6 | 32.6 | 13.0 |
| 7 | 将来の進路や生き方について考える機会が多い。 | 18.5 | 40.2 | 31.5 | 9.8 |
| 8 | 学校や地域で、よくあいさつをしている。 | 31.5 | 41.3 | 20.7 | 6.5 |
| 9 | ルールを守って学校生活を行っている。 | 41.3 | 43.5 | 14.1 | 1.1 |
| 10 | 積極的に部活動に参加している。(参加していた。) | 62.2 | 17.8 | 7.8 | 12.2 |
| 11 | 生徒会や委員会活動に参加・協力している。 | 31.5 | 17.4 | 20.7 | 30.4 |
| 12 | 学校や学年行事に積極的に活動している。 | 32.2 | 46.7 | 13.3 | 7.8 |
| 13 | 励まし合ったり、注意したりするよい関係の友だちがいる。 | 42.4 | 40.2 | 12.0 | 5.4 |
| 14 | 学校は、校内美化など環境整備がなされている。 | 14.1 | 43.5 | 31.5 | 10.9 |
| 15 | 家庭で家族とよく話をする。 | 45.7 | 31.5 | 19.6 | 3.3 |
| 16 | 家庭学習を習慣的に行っている。 | 13.0 | 40.2 | 26.1 | 20.7 |

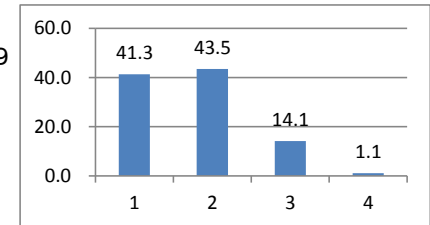
質問 1



質問 5



質問 9



質問 16

