

平成28年度

生活実態調査結果

大阪市立新箕中学校

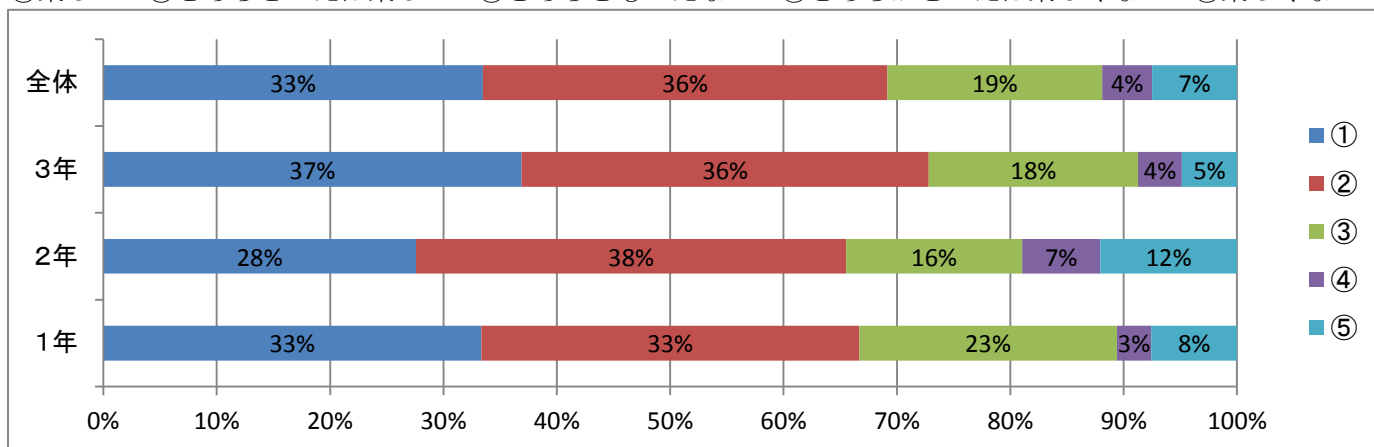
このアンケートは、あなたたちの学校生活や家庭での過ごし方が、より良く充実できるように行う調査です。正しく回答してください。回答は別紙「回答用紙」にマークシートで記入してください。集計後、回答用紙はきちんと処分します。

※集計は機械で処理するため、ていねいに塗りつぶしてください。

【設問】

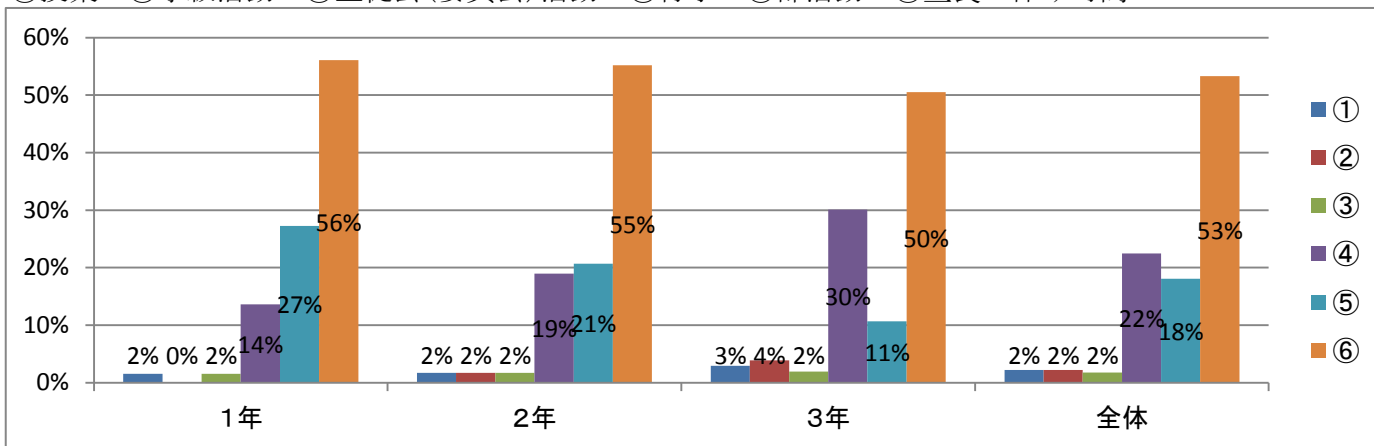
1. あなたは中学校生活が楽しいですか。

①楽しい ②どちらといえば楽しい ③どちらともいえない ④どちらかといえば楽しくない ⑤楽しくない



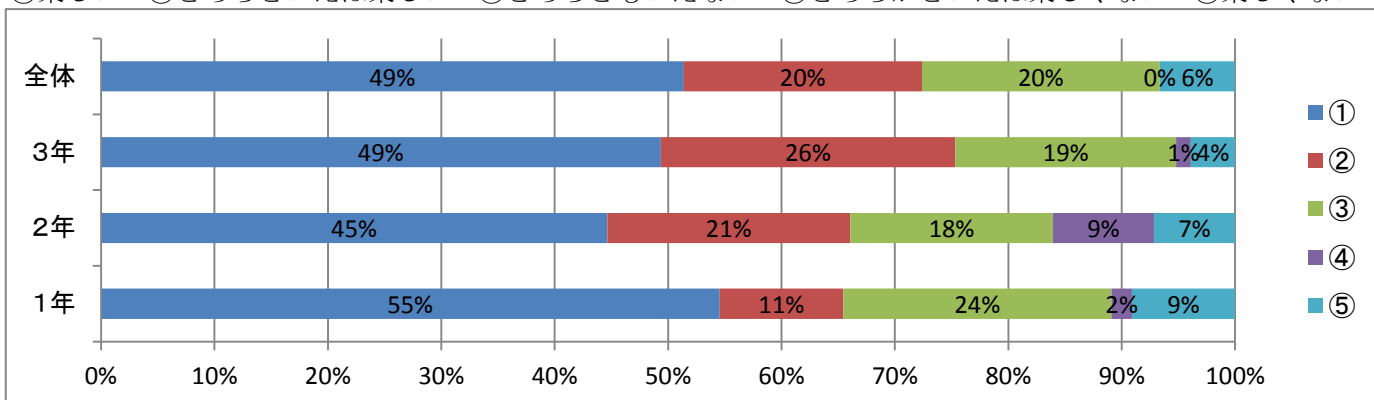
2. あなたは学校生活の中で、どの時間が一番楽しいですか。

①授業 ②学級活動 ③生徒会(委員会)活動 ④行事 ⑤部活動 ⑥昼食・休み時間



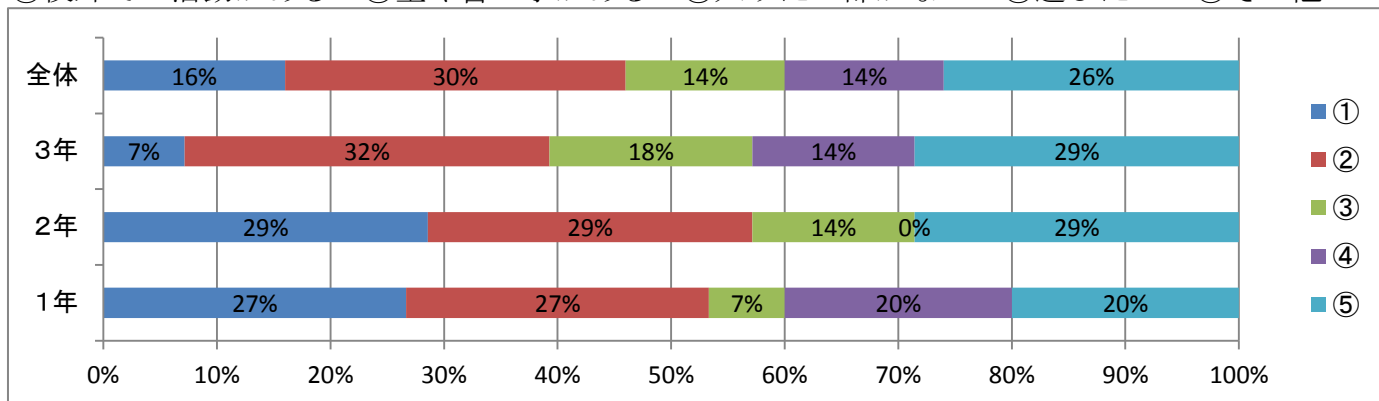
3. 部活動に所属している人は教えてください。部活動は楽しいですか。

①楽しい ②どちらといえば楽しい ③どちらともいえない ④どちらかといえば楽しくない ⑤楽しくない



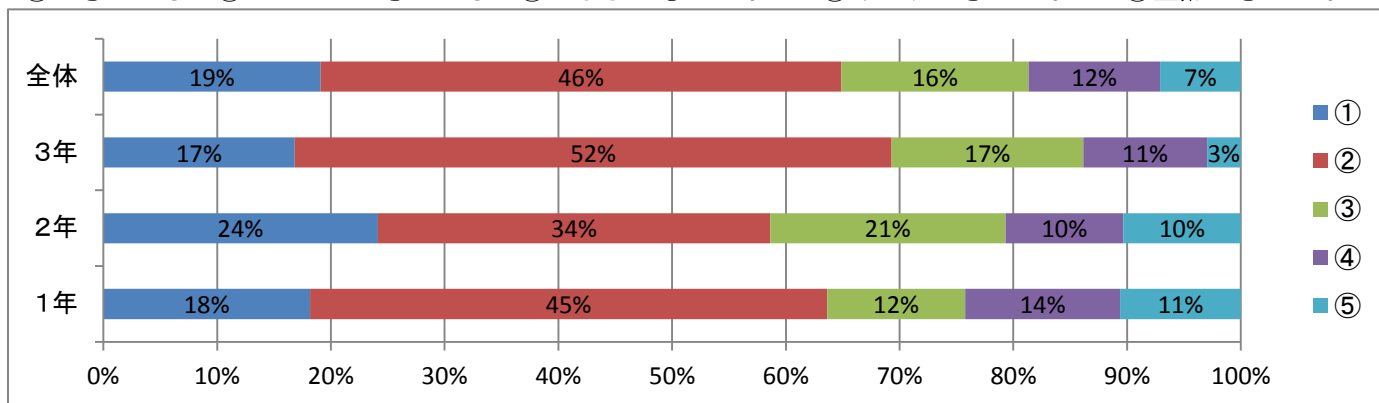
4. 部活動に所属していない人が教えてください。どうして部活動に入っていないのですか。

①校外での活動がある ②塾や習い事がある ③入りたい部がない ④遊びたい ⑤その他



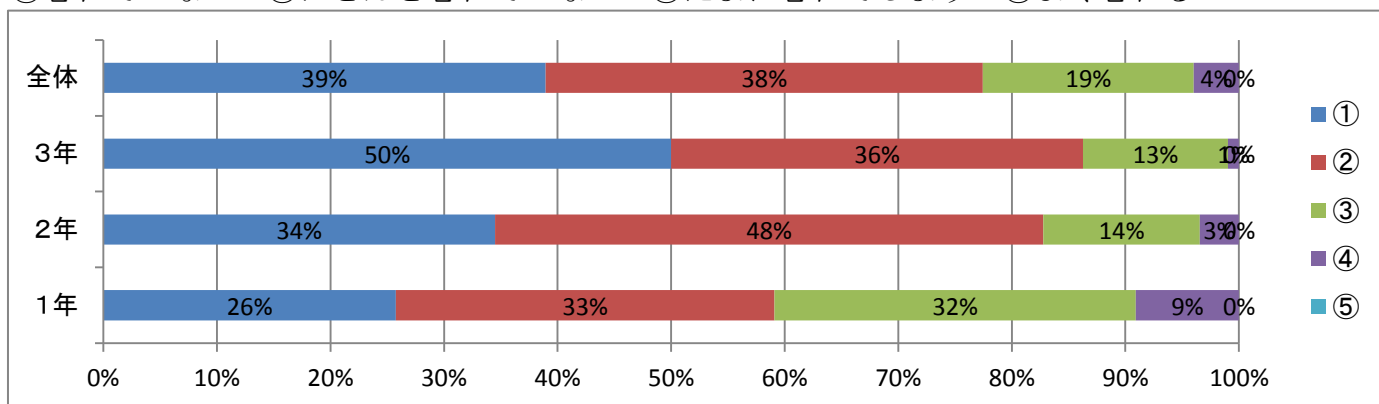
5. 教室であばたはチャイムが鳴り終わるまでに席に着き、落ち着いて授業の開始ができています。

①できている ②だいたいできている ③どちらともいえない ④あまりできていない ⑤全然できていない



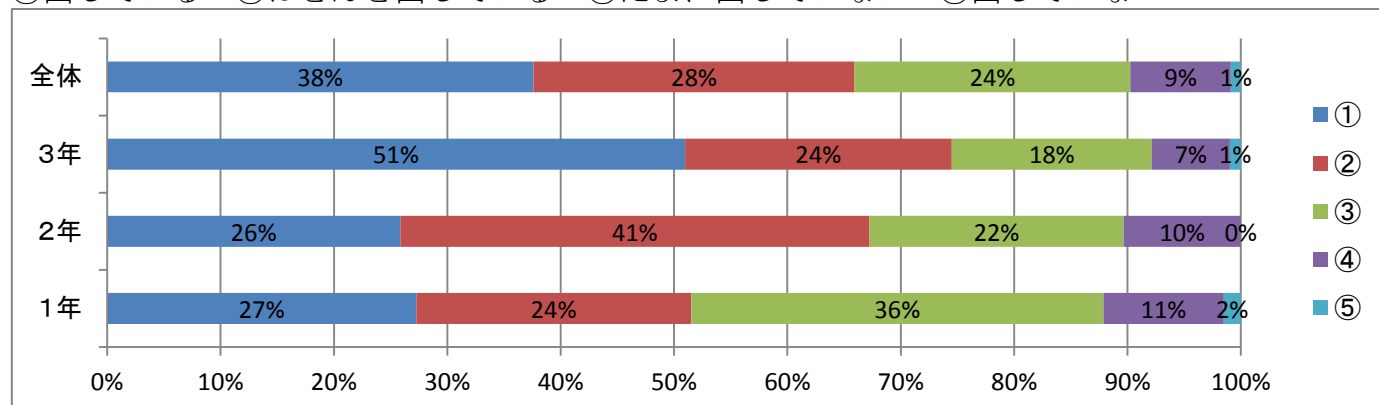
6. あなたは授業の用意(教科書、ノート、体操服等)を忘れていませんか。

①忘れていない ②ほとんど忘れていない ③たまに忘れてしまう ④よく忘れる



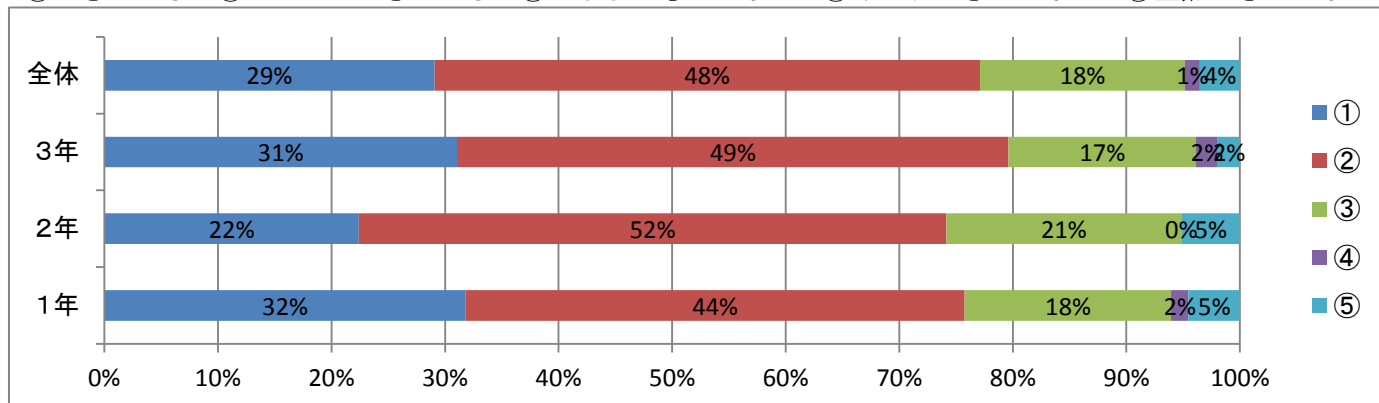
7. あなたは提出物をきちんと出していますか。

①出している ②ほとんど出している ③たまに出していない ④出していない



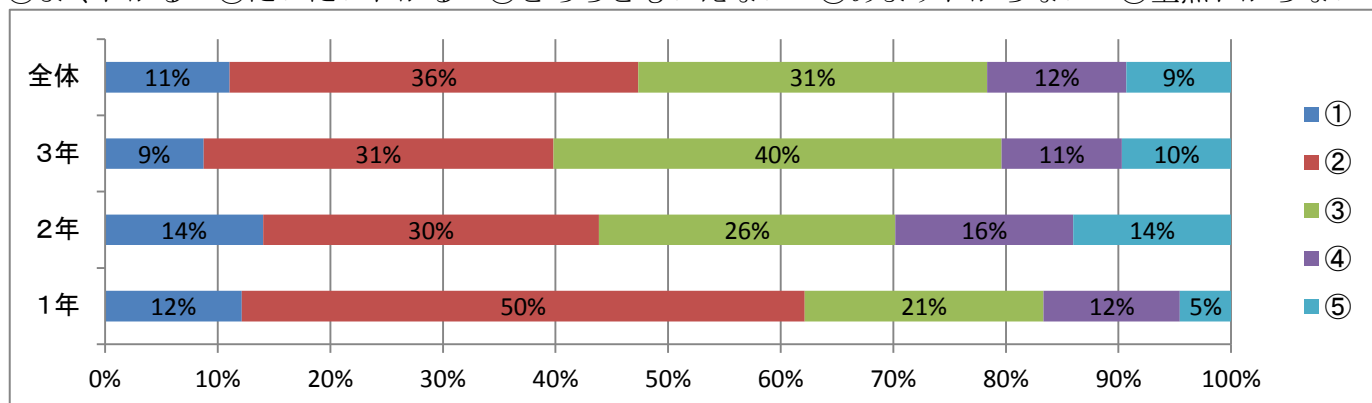
8. あなたは授業にきちんと取り組んでいますか。

①できている ②だいたいできている ③どちらともいえない ④あまりできていない ⑤全然できていない



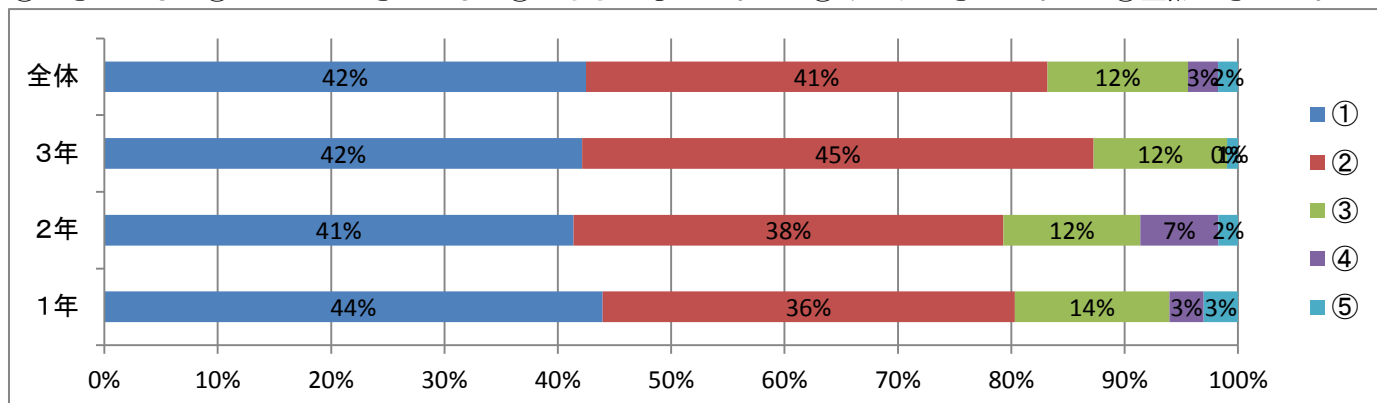
9. あなたは全般的に考えて、授業が分かりますか。

①よくわかる ②だいたいわかる ③どちらともいえない ④あまりわからない ⑤全然わからない



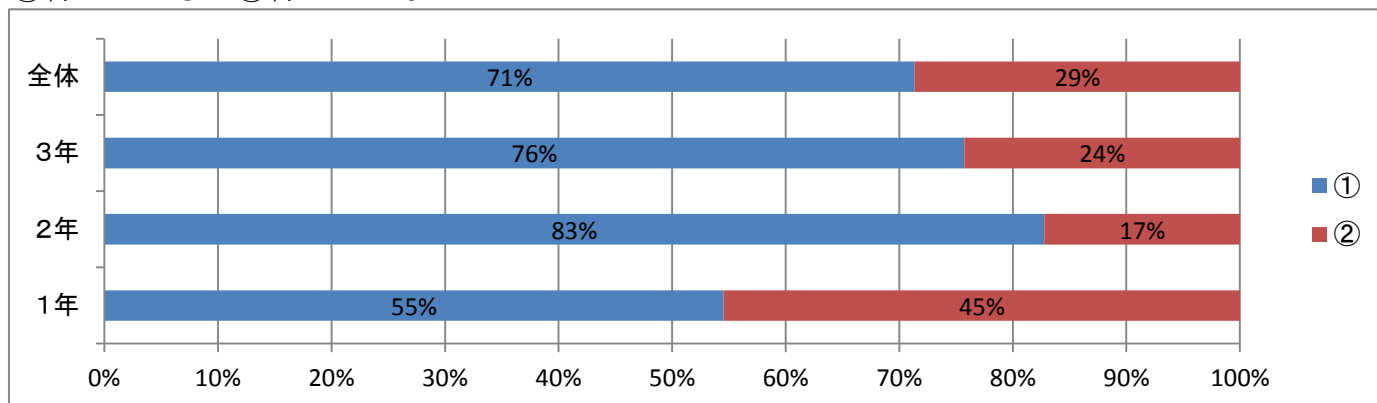
10. 学校での清掃活動はていねいにやっていますか。

①できている ②だいたいできている ③どちらともいえない ④あまりできていない ⑤全然できていない



11. あなたは塾(家庭教師を含む)や習い事に行っていますか。

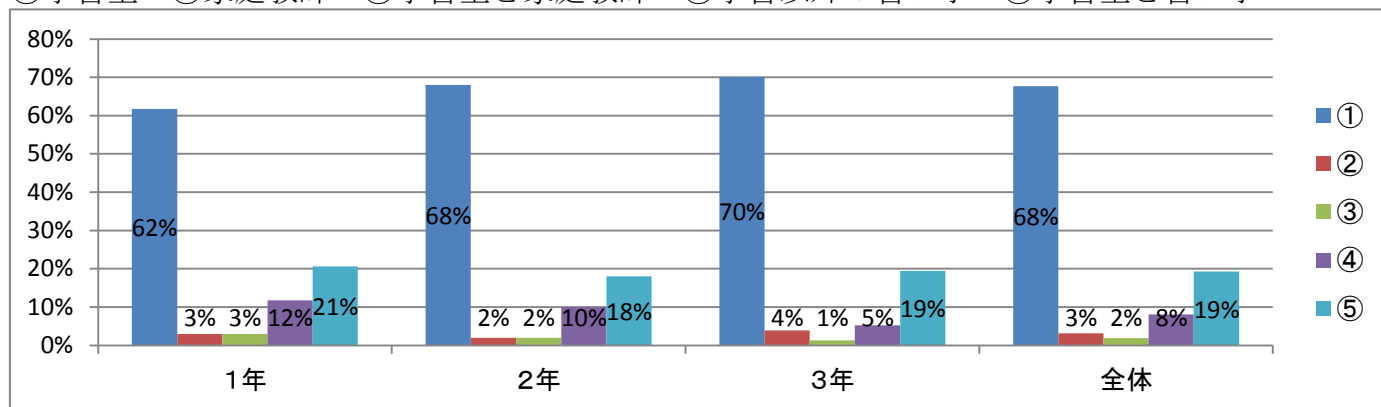
①行っている ②行っていない



12. 設問11で、①と答えた人のみ12と13に答えてください。

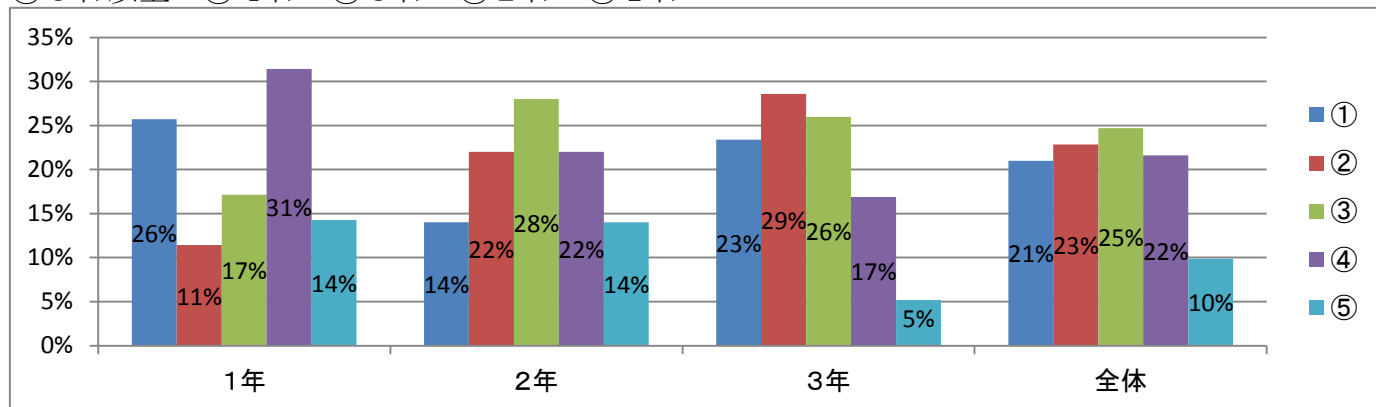
12. どのような内容ですか。

①学習塾 ②家庭教師 ③学習塾と家庭教師 ④学習以外の習い事 ⑤学習塾と習い事



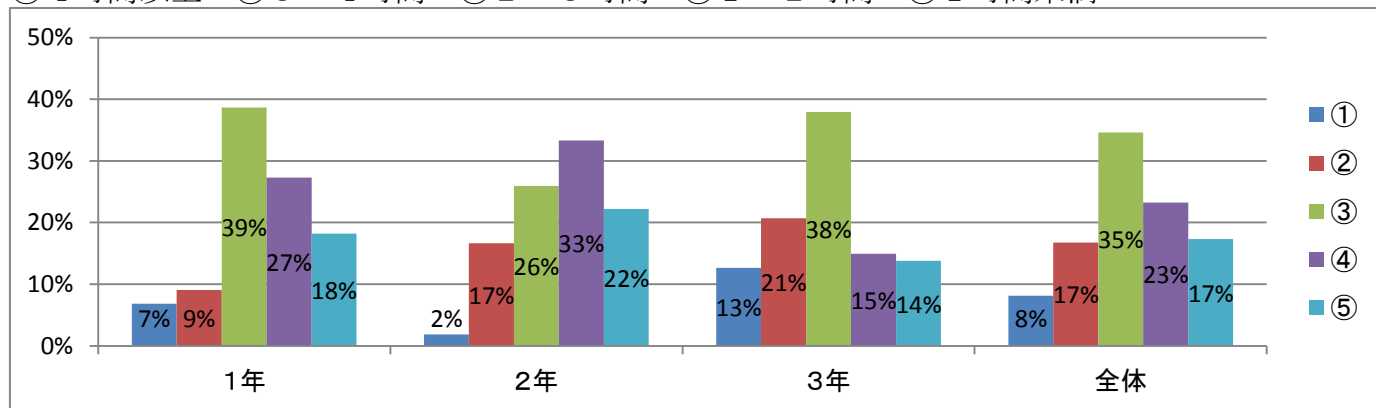
13. 1週間に何日ぐらいですか。

①5日以上 ②4日 ③3日 ④2日 ⑤1日



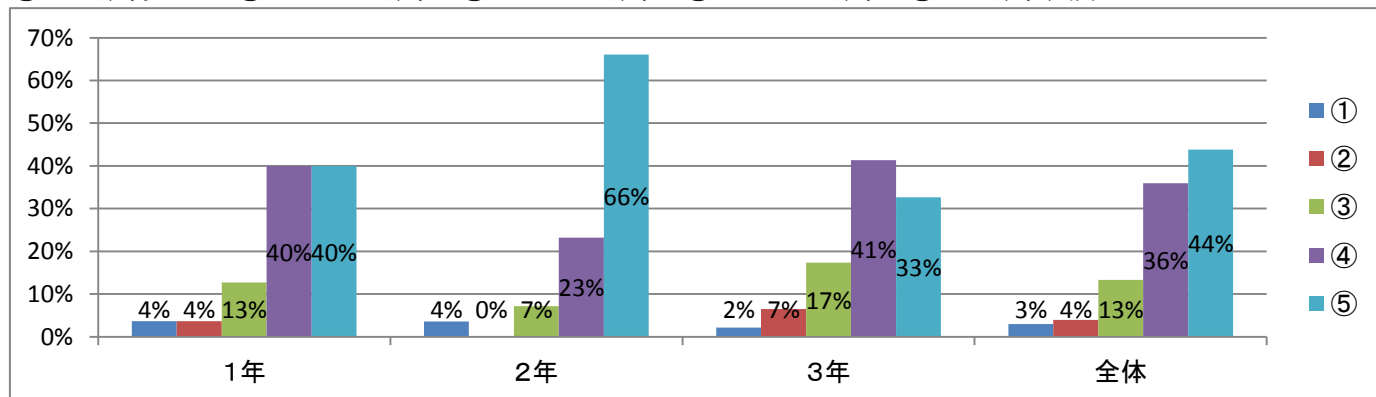
14. あなたは家庭での学習と学習塾での学習の時間を合計すると1日平均何時間の学習をしていますか。

①4時間以上 ②3～4時間 ③2～3時間 ④1～2時間 ⑤1時間未満



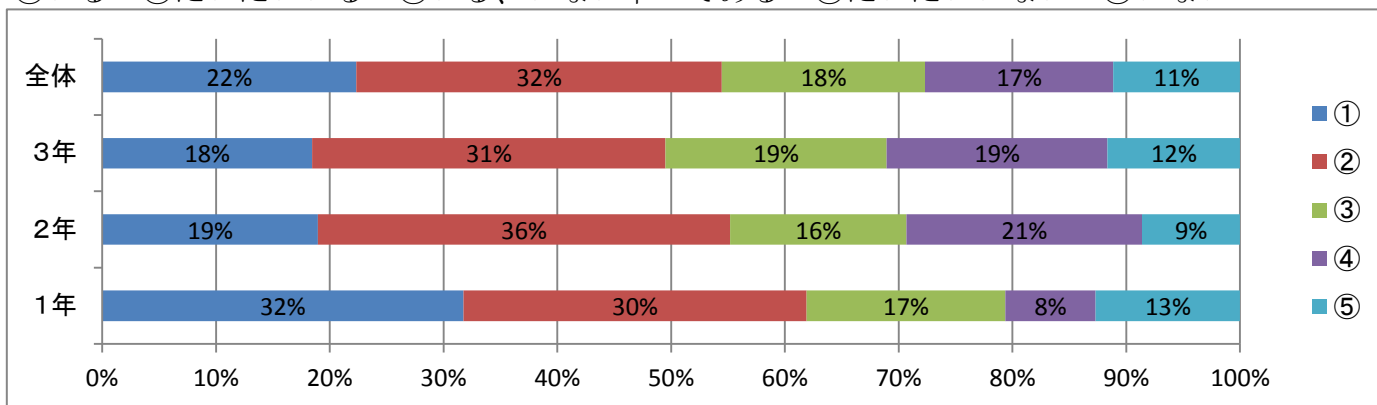
15. 設問14のうち、家庭での学習は何時間ですか。(塾や学校の宿題を含む)

①4時間以上 ②3～4時間 ③2～3時間 ④1～2時間 ⑤1時間未満



16. あなたが学校から帰宅したとき、保護者(大人)は家にいますか。

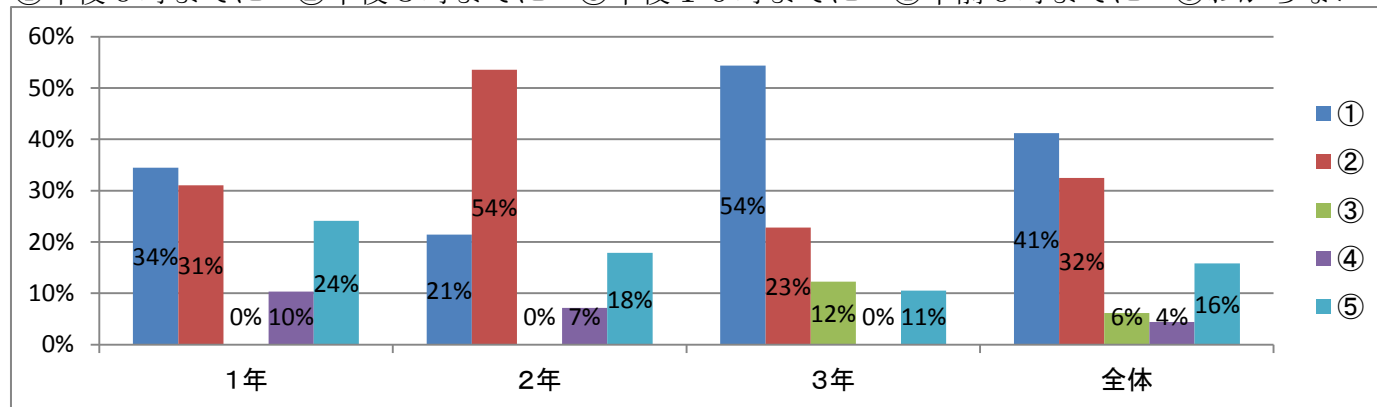
①いる ②だいたいいる ③いる、いない半々である ④だいたいいない ⑤いない



17. 設問16で③～⑤と答えた人のみ17に答えてください。

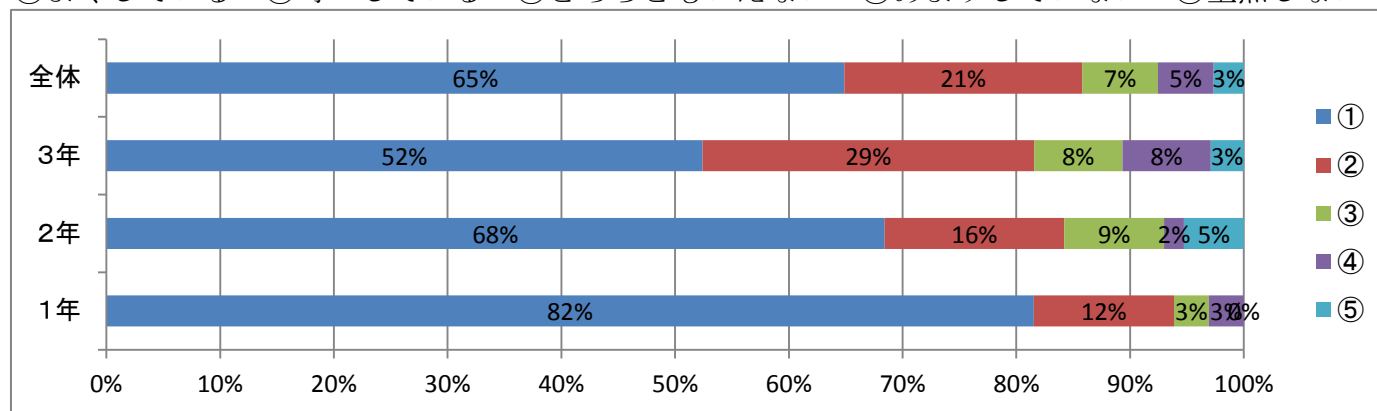
17. 何時ごろ帰ってこられますか。

①午後6時までに ②午後8時までに ③午後10時までに ④午前0時までに ⑤わからない



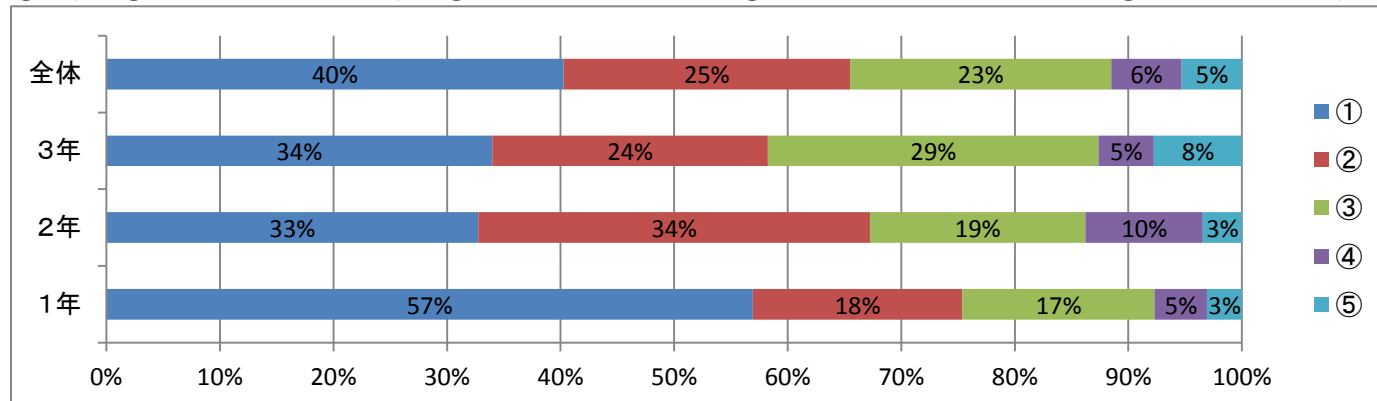
18. あなたは保護者の方とよく「会話」をしますか。

①よくしている ②時々している ③どちらともいえない ④あまりしていない ⑤全然しない



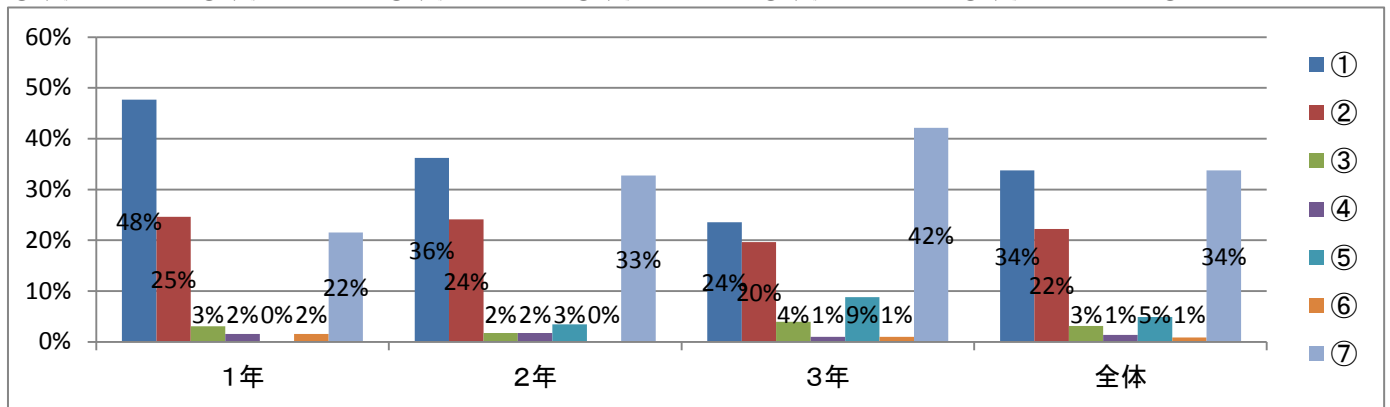
19. 保護者の方はあなたのことを理解してくれていると思いますか。

①思う ②どちらかといえば思う ③どちらともいえない ④どちらかといえば思わない ⑤していないと思う



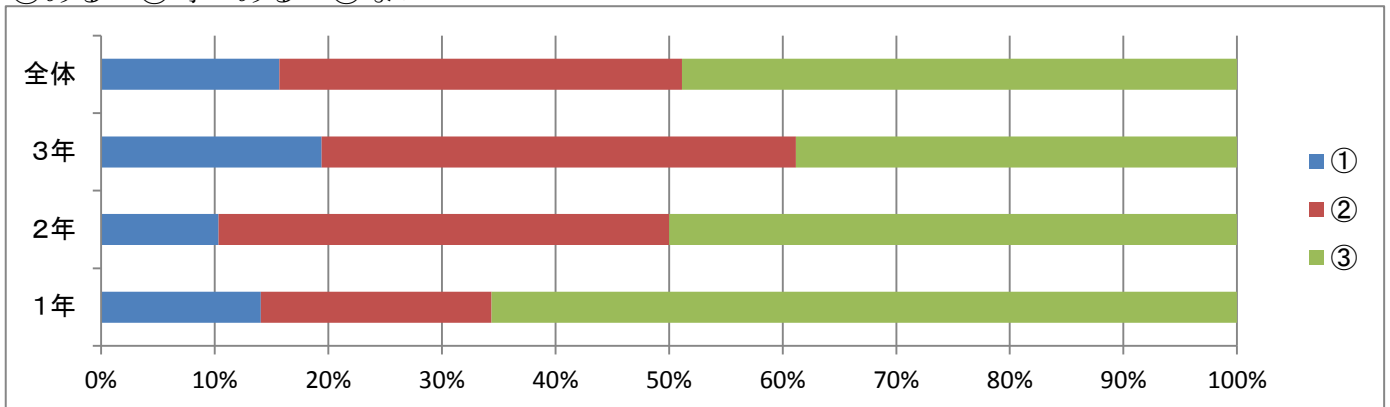
20. あなたの家庭の門限は何時ですか。

①午後6時まで ②午後7時まで ③午後8時まで ④午後9時まで ⑤午後10時まで ⑥午後11時まで ⑦決まっていない



21. あなたは夜9時以降に塾や家の用事以外で外をうろつくことがありますか。

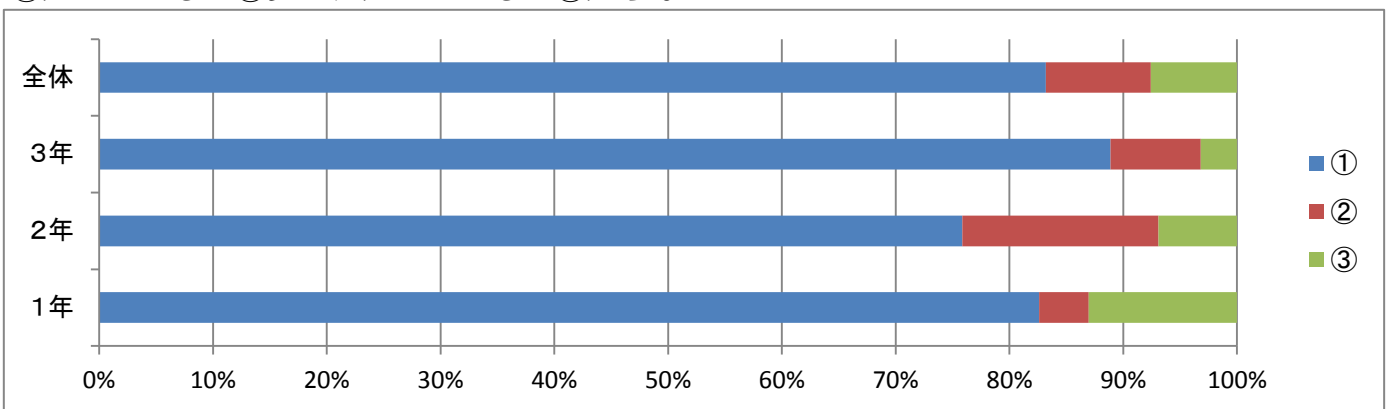
①ある ②時々ある ③ない



※ 設問21で①、②と答えた人のみ設問22に答えてください。

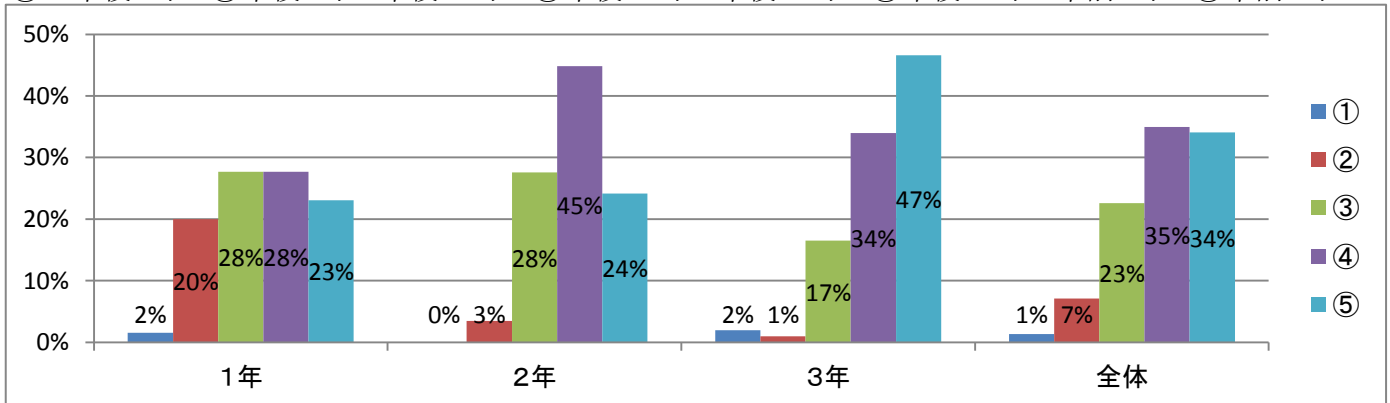
22. 夜9時以降に外をうろついていることを保護者は知っていますか。

①知っている ②少しは知っている ③知らない



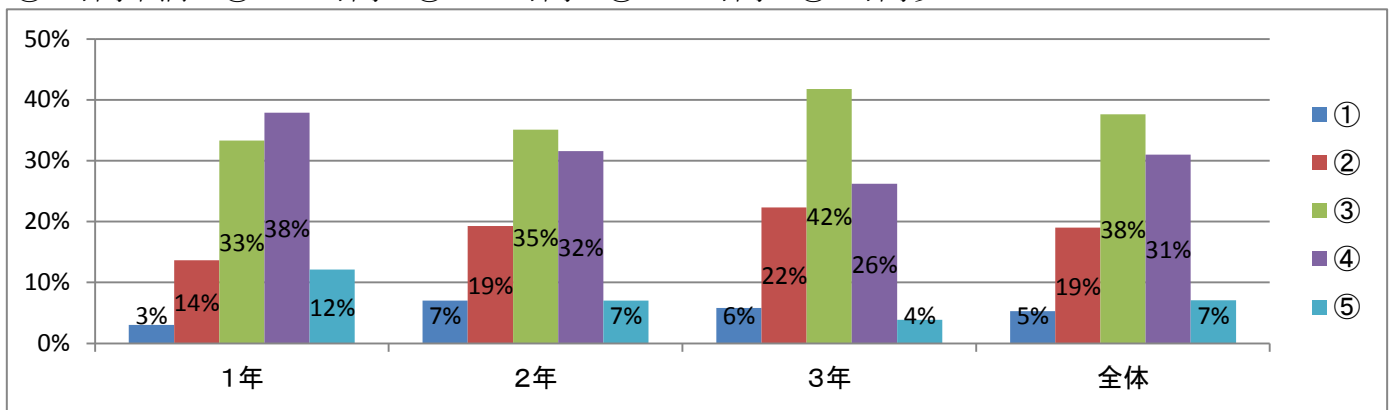
23. あなたの就寝時刻は何時ごろですか。

①～午後9時 ②午後9時～午後10時 ③午後10時～午後11時 ④午後11時～午前0時 ⑤午前0時～



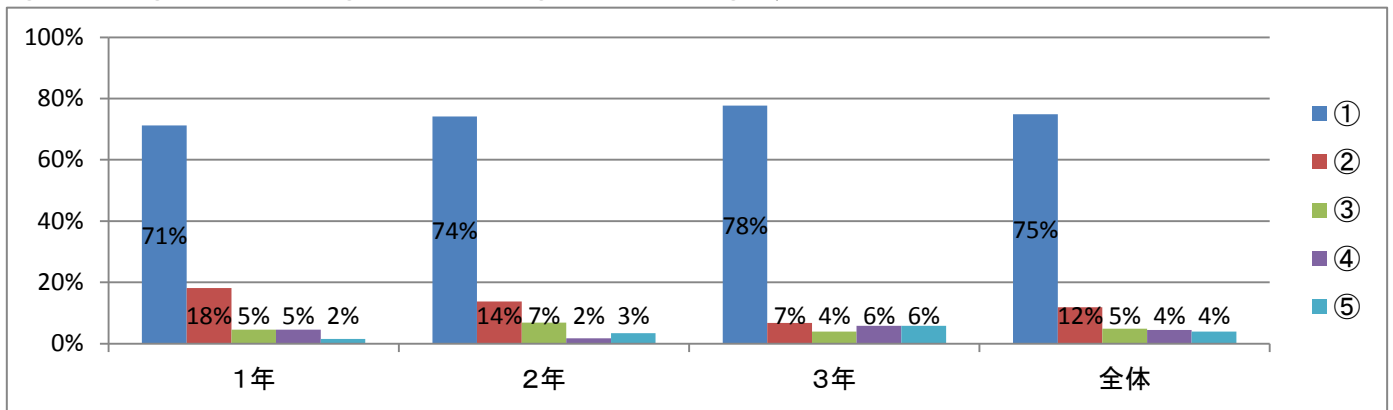
24. あなたの睡眠時間は何時間ぐらいですか。

①5時間未満 ②5～6時間 ③6～7時間 ④7～8時間 ⑤8時間以上



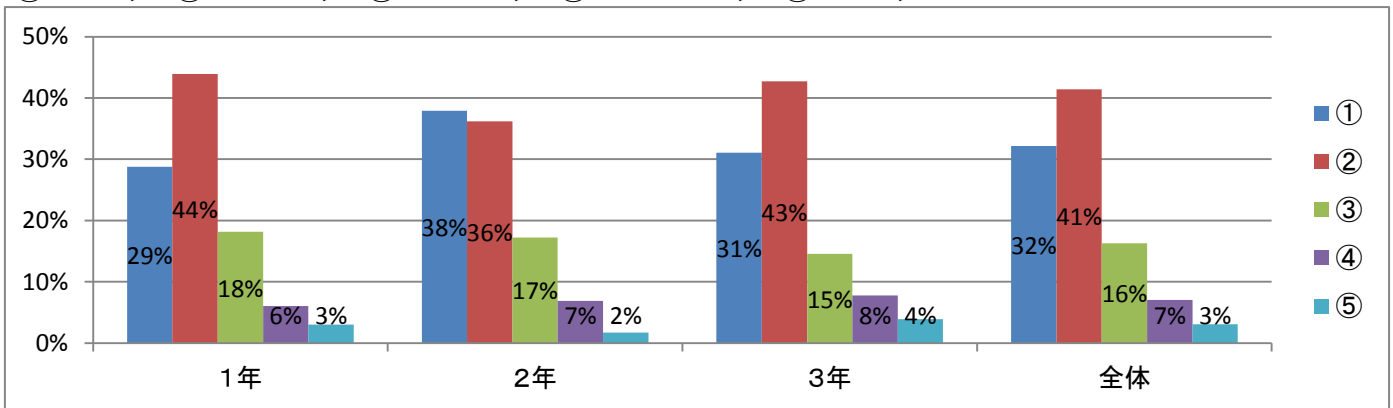
25. あなたは朝食を週にどれくらい食べていますか。

①毎日 ②5～6日 ③3～4日 ④1～2日 ⑤食べない



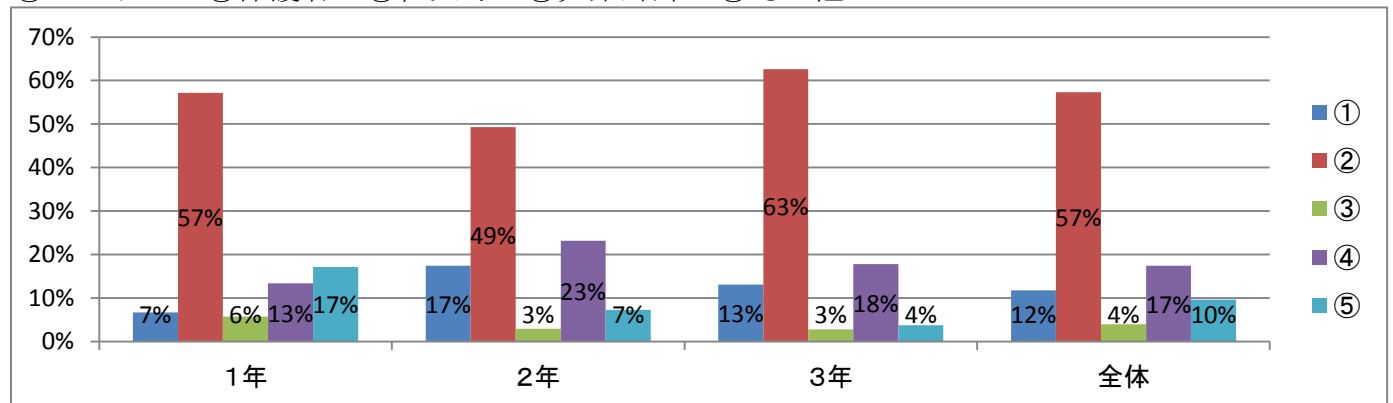
26. あなたはだいたい夕食を何時ごろ食べますか。

①～7時 ②7～8時 ③8～9時 ④9～10時 ⑤10時～



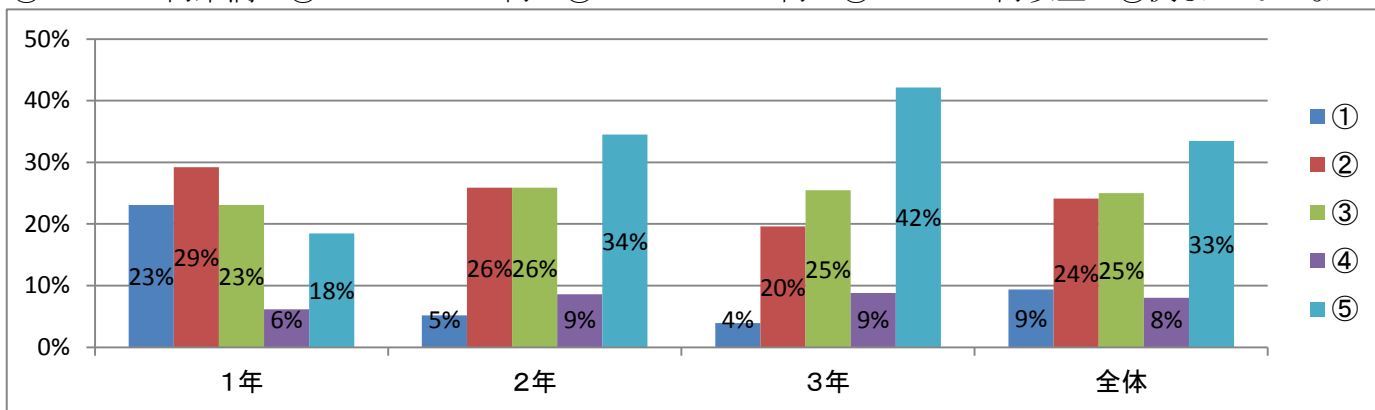
27. あなたは主に誰と夕食を食べますか。

①ひとりで ②保護者 ③祖父母 ④兄弟姉妹 ⑤その他



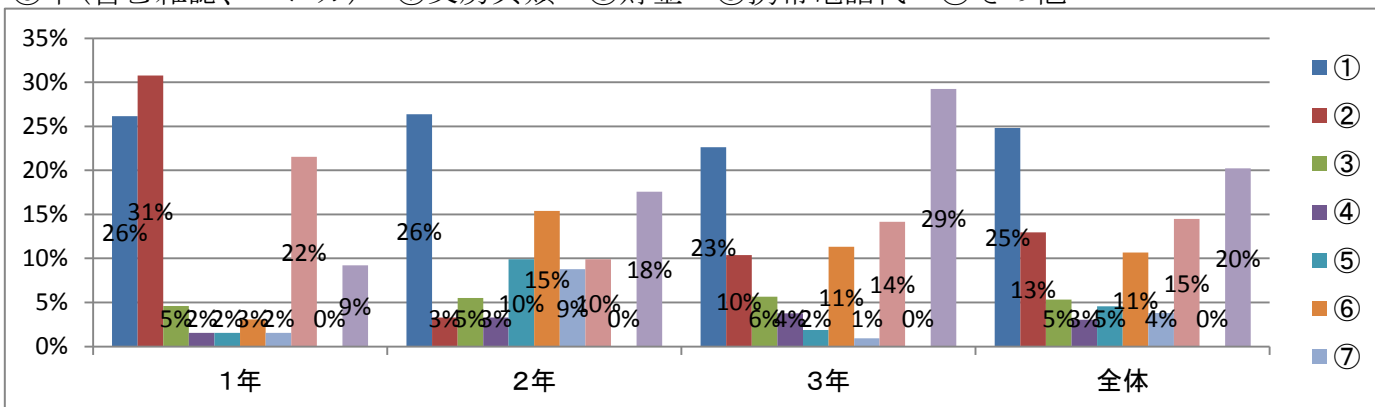
28. あなたは1ヵ月にどのくらいお小遣いをもらっていますか。

① 1000円未満 ② 1～3000円 ③ 3～5000円 ④ 5000円以上 ⑤ 決まっていない



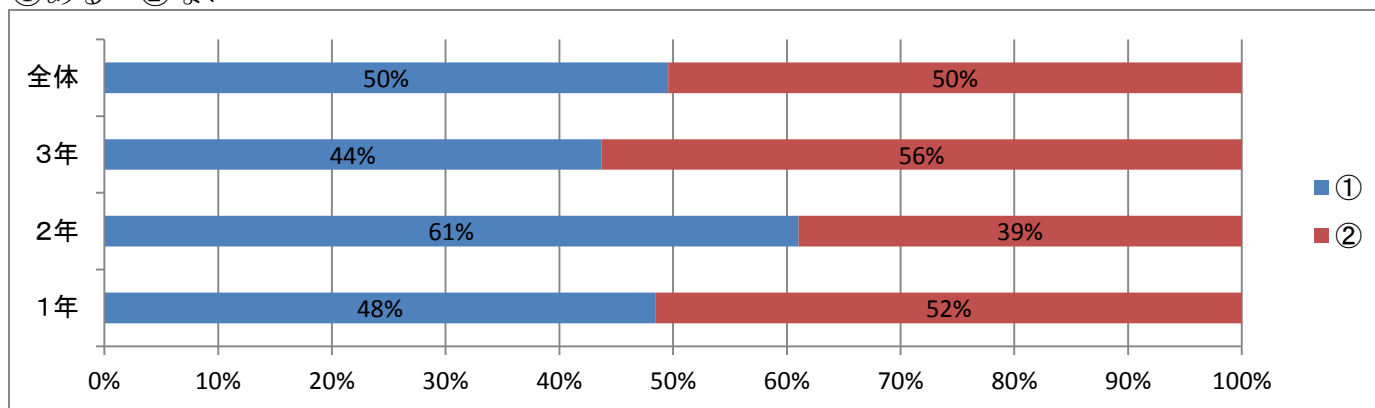
29. お小遣いは主に何に使いますか。

① 飲食 ② 衣類 ③ 玩具(おもちゃ、ゲームソフト) ④ ゲームセンター ⑤ カラオケ
⑥ 本(含む雑誌、マンガ) ⑦ 文房具類 ⑧ 貯金 ⑨ 携帯電話代 ⑩ その他



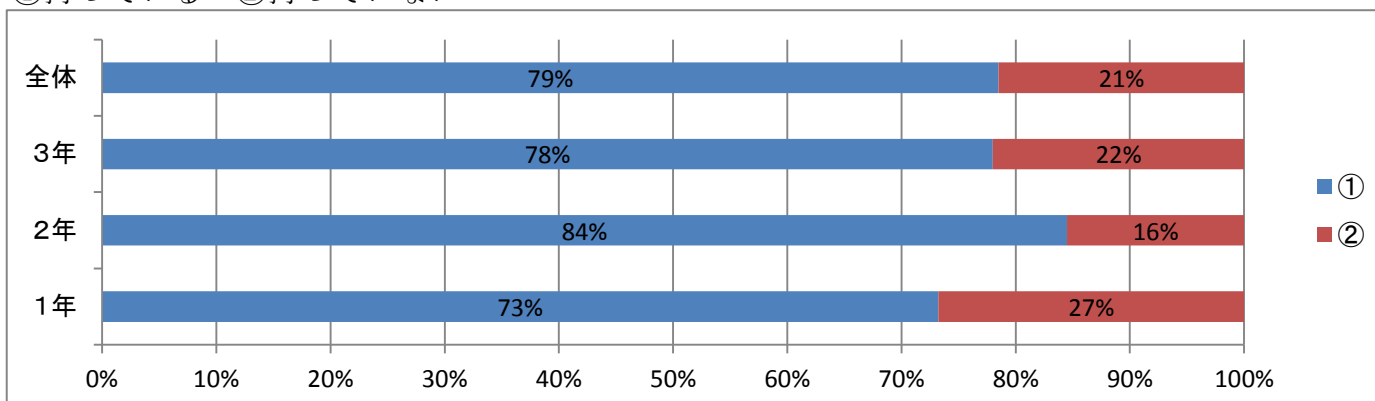
30. あなたは友人(先輩、後輩も含む)にお金を貸したり、借りたりしたことがありますか。

① ある ② ない



31. あなたは自分専用の携帯電話やスマートホンを持っていますか。

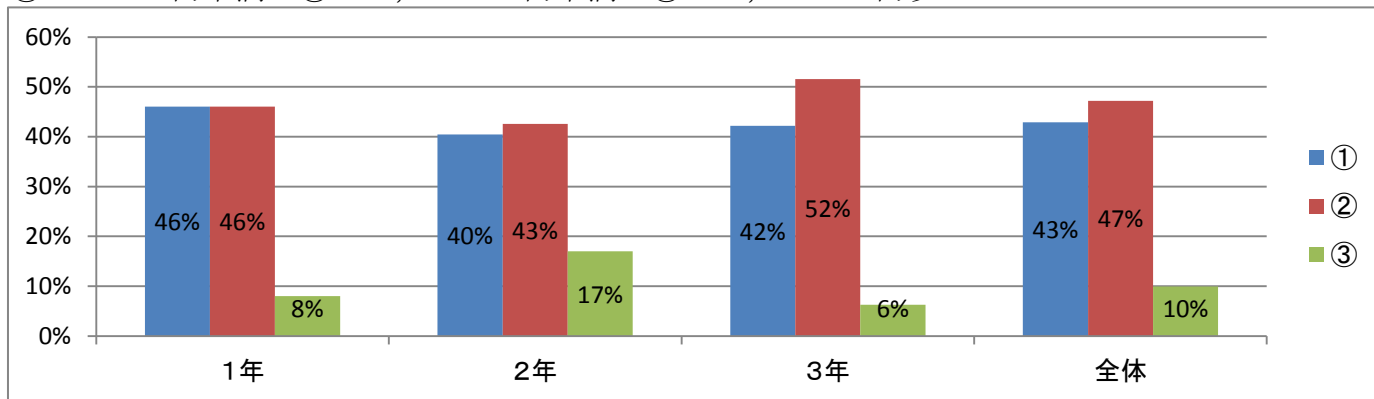
① 持っている ② 持っていない



※設問31で①と答えた人のみ設問32～35に答えてください。

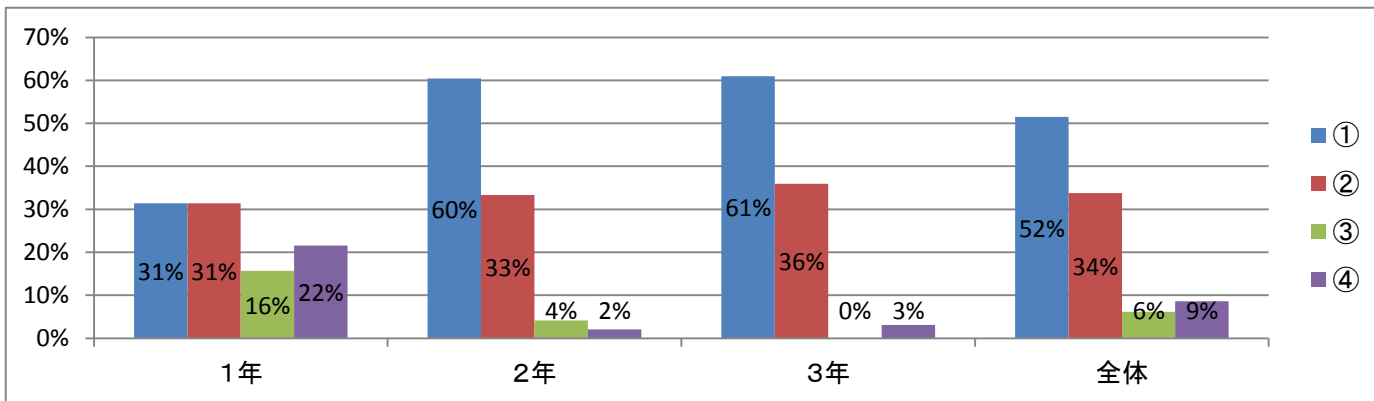
32. 携帯電話・スマートホンの使用料は1ヵ月平均いくらですか。

① 5,000円未満 ② 10,000円未満 ③ 10,000円以上



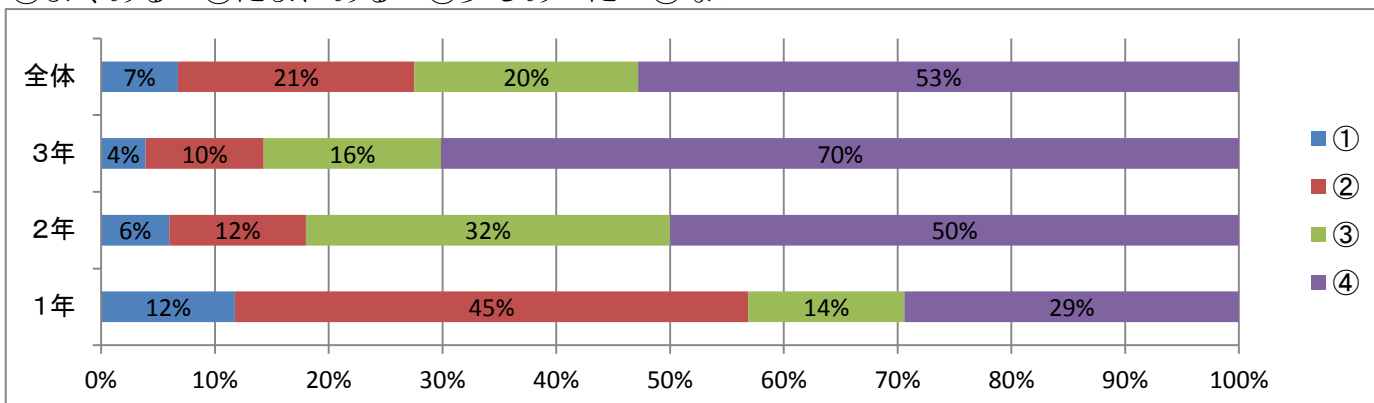
33. 携帯電話・スマートホンの1ヵ月の使用料の最高は今まででいくらぐらいですか。

① 10,000円未満 ② 10,000～20,000円 ③ 20,000～30,000円 ④ 30,000円以上



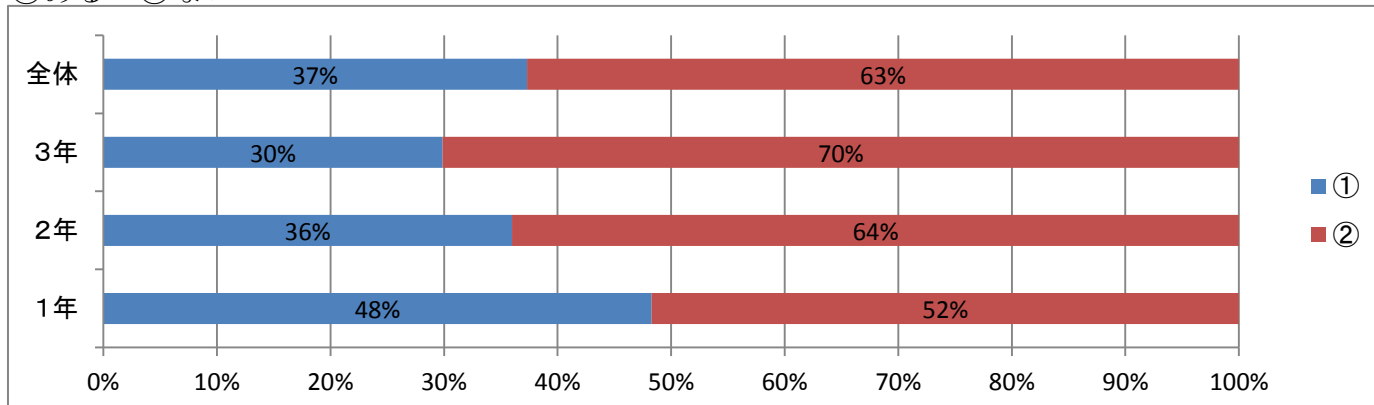
34. 携帯電話・スマートホンの使用から友人などとトラブルになったことはありますか。

① よくある ② たまにある ③ 少しあった ④ ない



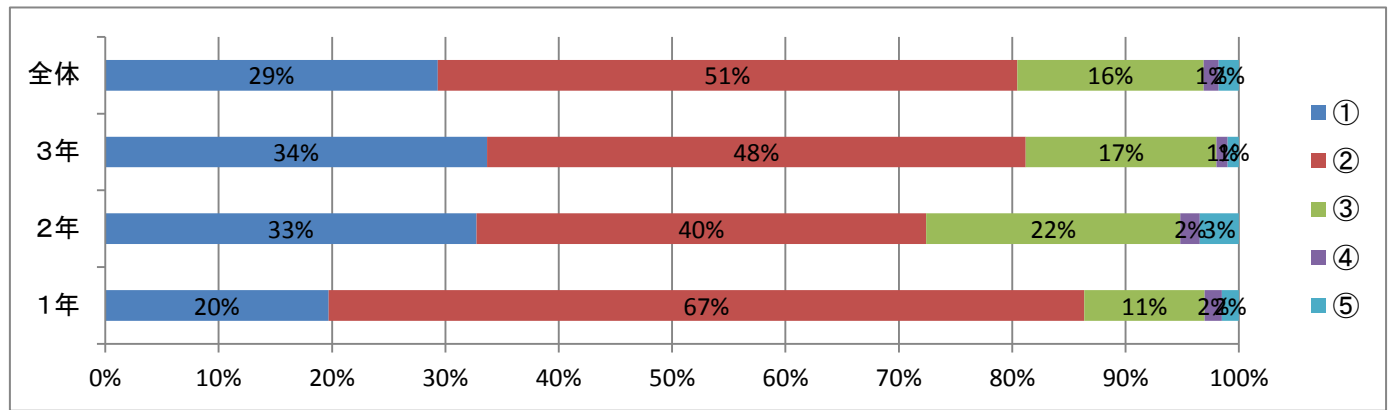
35. 携帯電話・スマートホンを持っていて困ったことや嫌な思いをしたことはありますか。

① ある ② ない



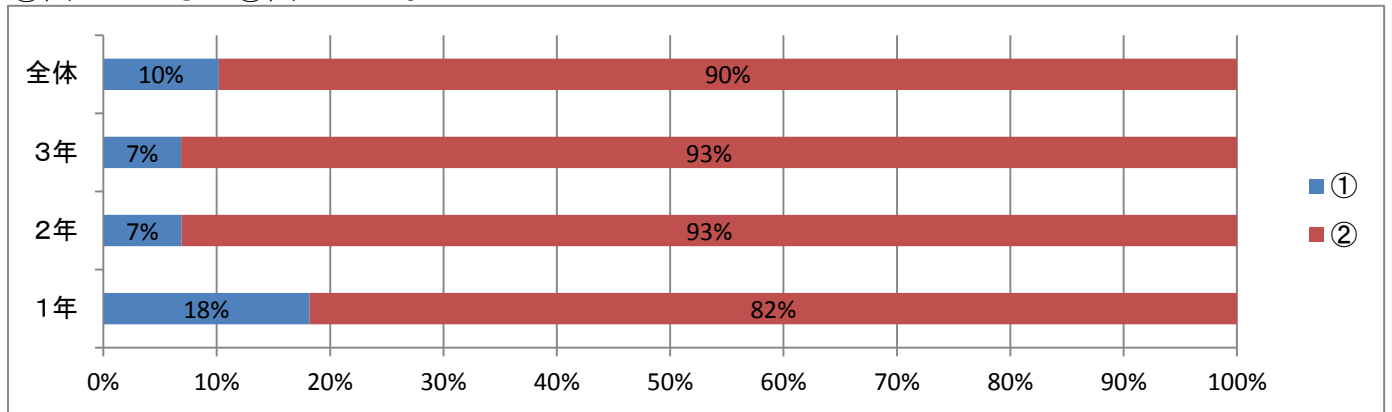
36. あなたの友人関係はうまくいっていますか。

①大変うまくいっている ②どちらかというとうまくいっている ③どちらともいえない ④どちらかというとうまくいっていない ⑤全然うまくいっていない



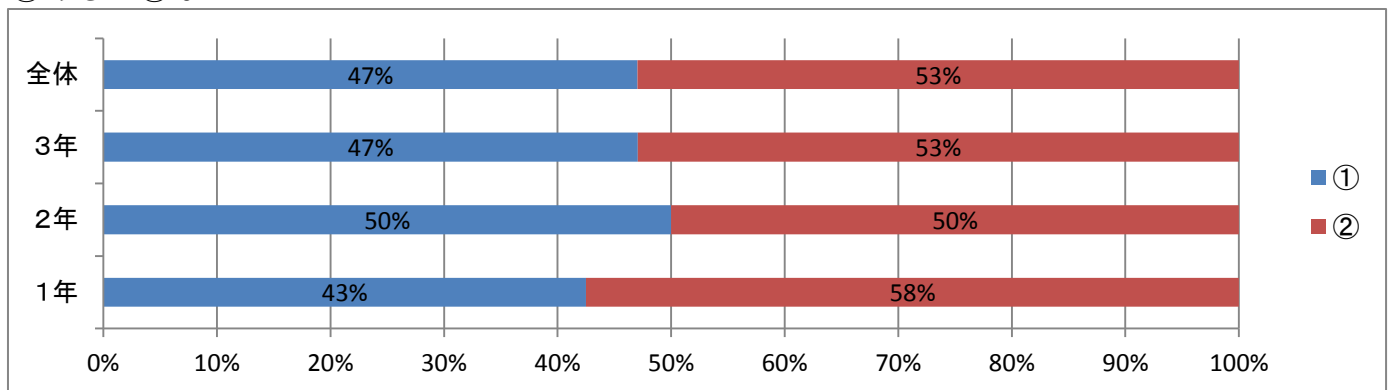
37. 現在、他校生との交友関係で困っていることはありませんか。

①困っている ②困っていない



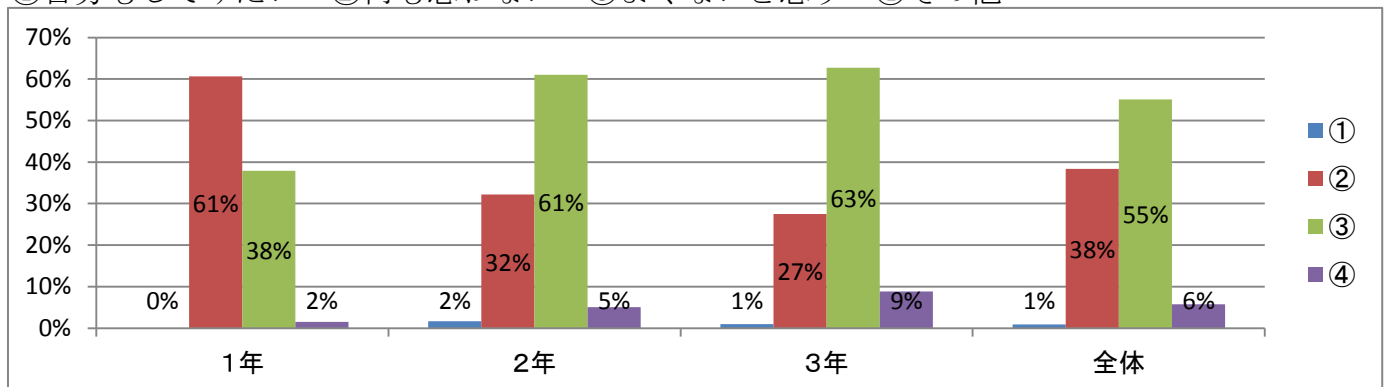
38. あなたは知らない人や不審者に声をかけられたりしたことがありますか。

①ある ②ない



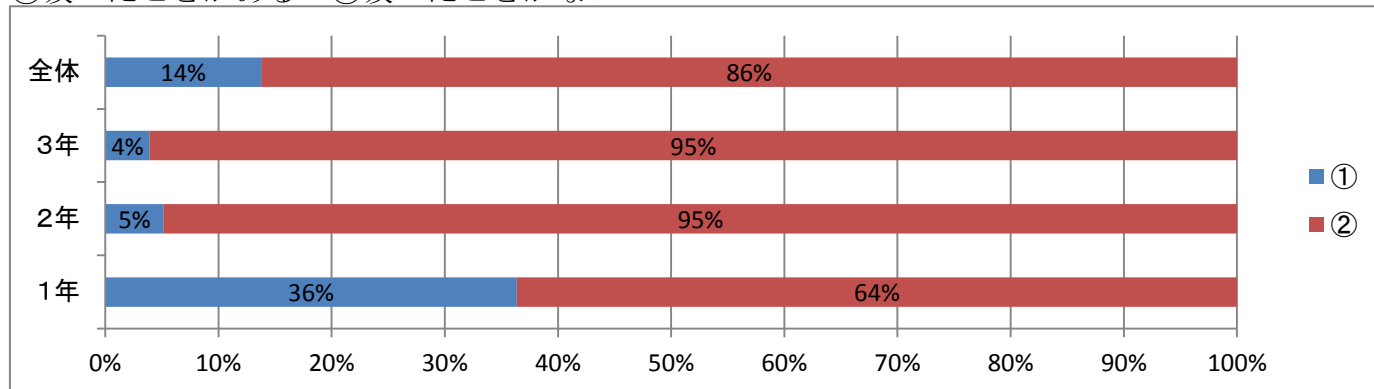
39. あなたは「タバコ」を吸ったり「酒」を飲んでいる中学生を見てどう思いますか。

①自分もしてみたい ②何も思わない ③よくないと思う ④その他



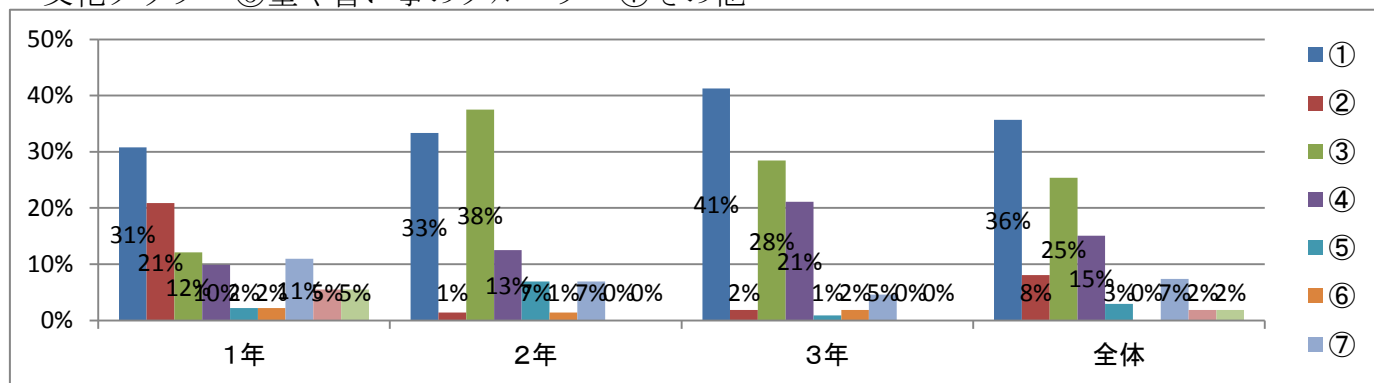
40. あなたは「タバコ」を吸ったことがありますか。

①吸ったことがある ②吸ったことがない



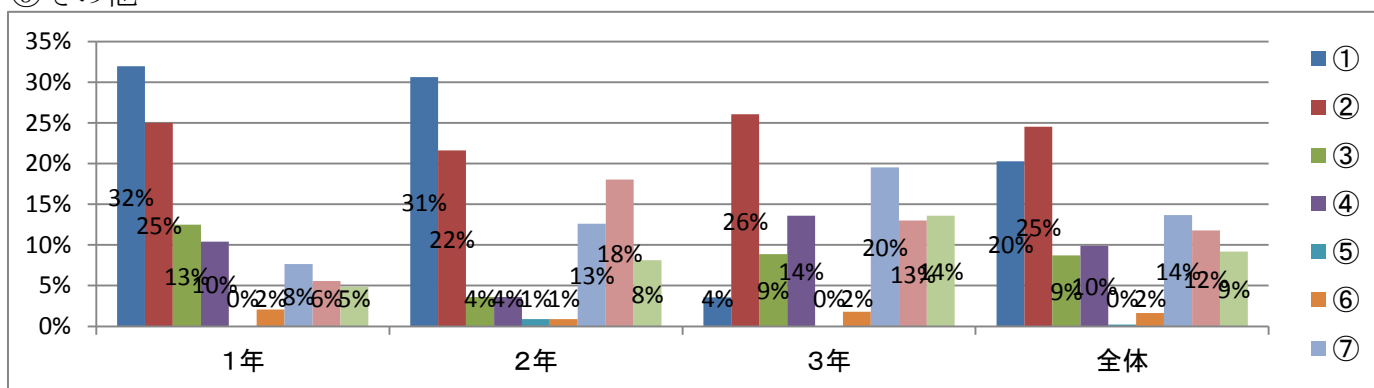
41. 休日は主に誰と過ごしていますか。

①家族 ②知り合いや近所の人 ③友達 ④ひとり ⑤学校以外のスポーツクラブ・文化クラブ ⑥塾や習い事のグループ ⑦その他



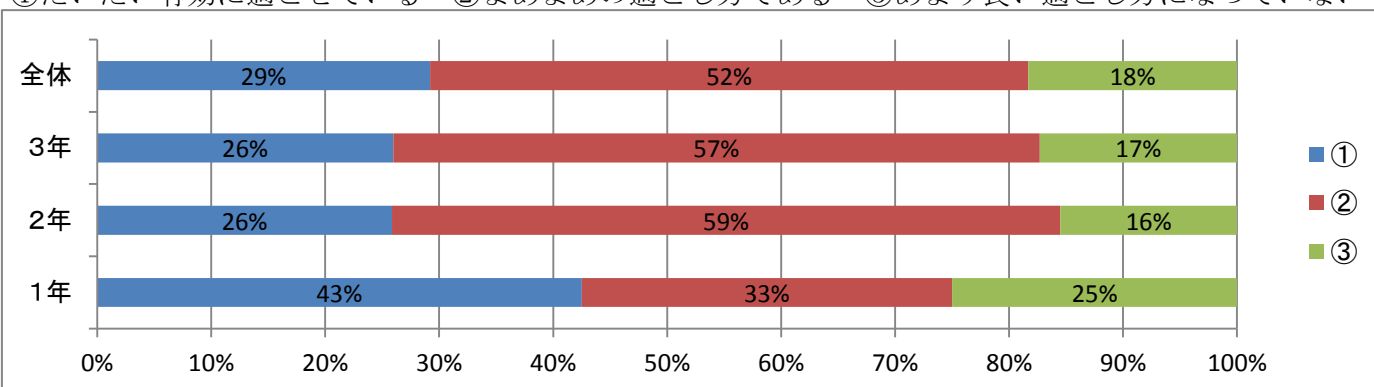
42. 休日は主にどこで過ごしていますか。①～⑨の中から2つだけ選んでください。

①学校の部活動に参加している ②自宅や友人宅でゲームをしたり、テレビを見てのんびりしている
 ③家で読書や学習をしている ④習い事や学習塾で過ごしている
 ⑤図書館・美術館・科学館など社会教育施設を利用している
 ⑥地域の行事やボランティア活動、スポーツクラブ・文化クラブ等学校以外の活動に参加している
 ⑦映画や遊園地、買い物等に出かけている ⑧友達と公園等外で遊んでいる
 ⑨その他



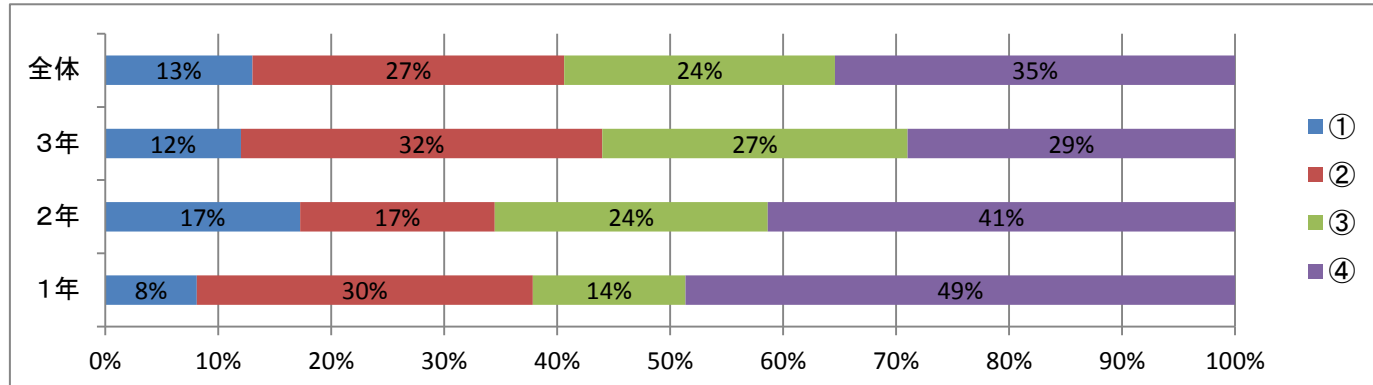
43. 自分の休日の過ごし方についてどう思いますか。

①だいたい有効に過ごせている ②まあまあの過ごし方である ③あまり良い過ごし方になっていない



44. あなたは自分の「悩み」についてどう感じていますか。

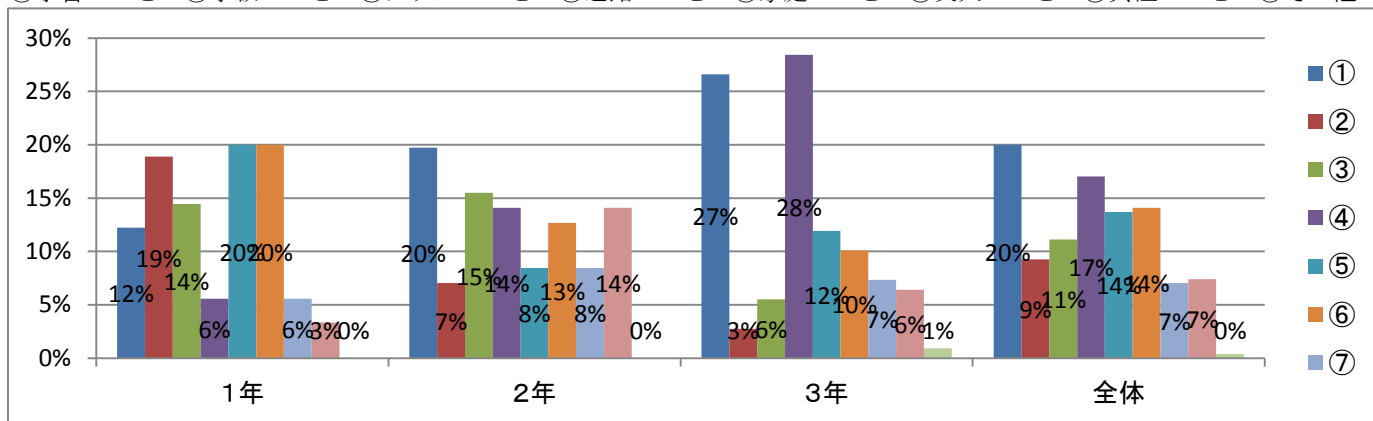
①苦しんでいる、困っている ②少し困っている ③悩みはあるがそれほど困っていない ④悩みはない



※設問44で①～③と答えた人のみ設問45に答えてください。

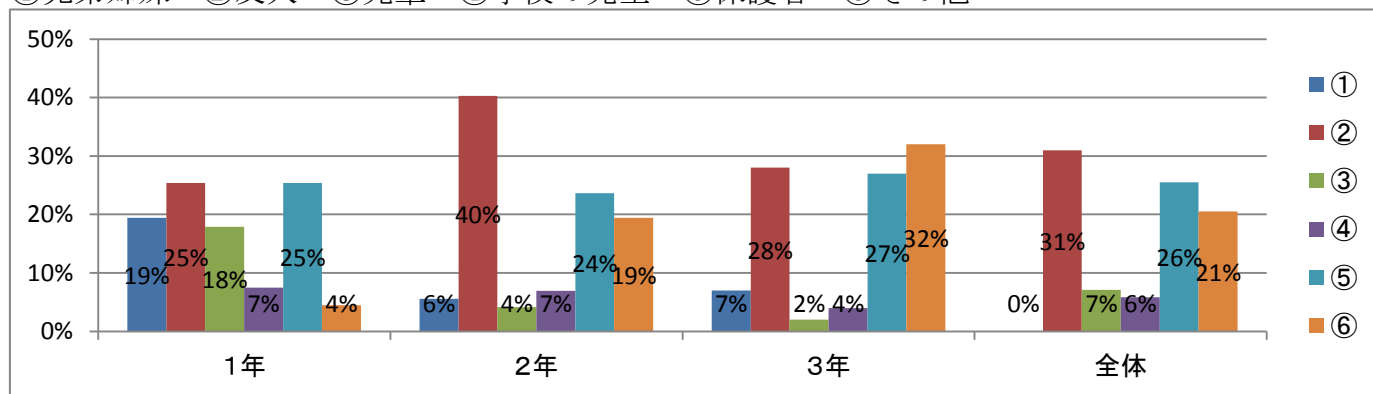
45. どのような悩みですか。あてはまるものをすべて選んでください。

①学習のこと ②学級のこと ③クラブのこと ④進路のこと ⑤家庭のこと ⑥友人のこと ⑦異性のこと ⑧その他



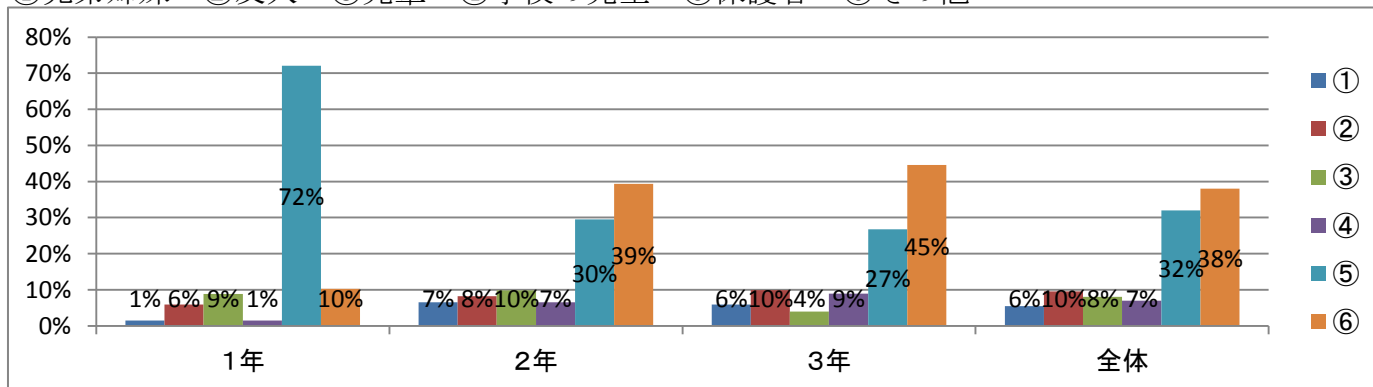
46. あなたは「悩み」がある場合、誰に相談しますか。

①兄弟姉妹 ②友人 ③先輩 ④学校の先生 ⑤保護者 ⑥その他



47. あなたの一番尊敬する人は誰ですか。

①兄弟姉妹 ②友人 ③先輩 ④学校の先生 ⑤保護者 ⑥その他



48. あなたは今幸せですか。

①大変幸せ ②どちらかという幸せ ③ふつう ④どちらかという不幸せ ⑤大変不幸せ

