

学習サービス「navima」簡易マニュアル資料

凸版印刷株式会社

ドリル基本操作編

【1. 児童生徒の操作について】

1-1. ログインについて

★注意★

今市中学校では、IDとパスワードを変更しています。
そのためIDカードは発行していません。
IDは、クラス番号 例「1年1組1番」→「010101」
パスワードは、1人1台PC・Teamsと同じ「a@-----」です。
ログインは今市中ホームページからお願いします。



IDカード



ログイン画面（児童生徒用）

①IDカードのQRコードを読み込み、navimaのログイン画面を立ち上げます。

※学校ごとにログイン画面のURLは異なります

②ログイン画面より、「ユーザーID」、「パスワード」を入力し、[ログイン]ボタンを選択します。

③ホーム画面が表示されればログイン完了です。

1-2. ドリルの実施について



①学習者ホーム画面より、実施するドリルの教科を選択します。（※表記は学年によって異なります。）

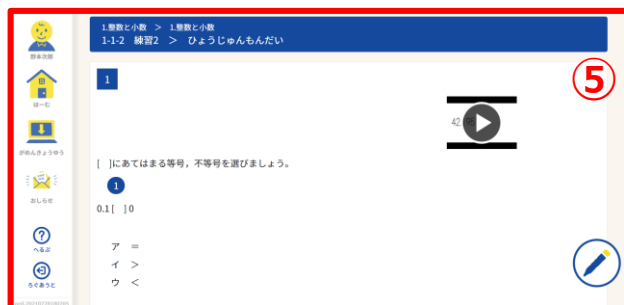
1-2-1. ドリルの実施について



②実施するドリルの学年を選択できます

③単元を選択し、実施したいドリルのトロフィーアイコンを選択します。

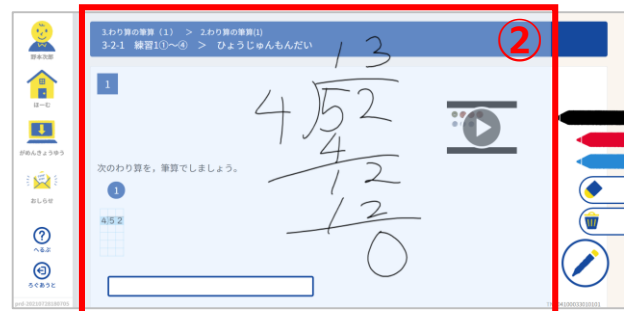
ドリル基本操作編



④ドリルにチャレンジしますか？と表示されたら、「OK」ボタンを選択します。

⑤問題が表示されます。

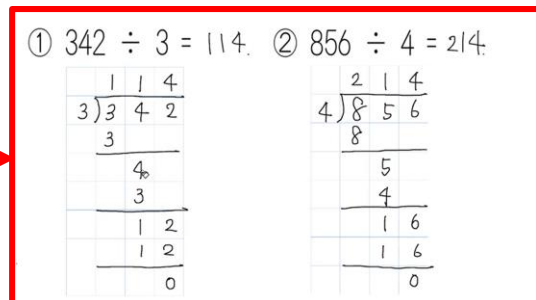
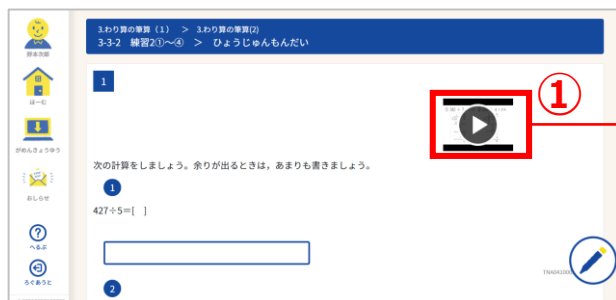
1-2-2. 手書きメモ機能について



①[]ボタンを選択すると、手書き用の枠が表示されます。

②計算の途中式等、思考の過程をメモすることができます。

1-2-3. お助け動画について

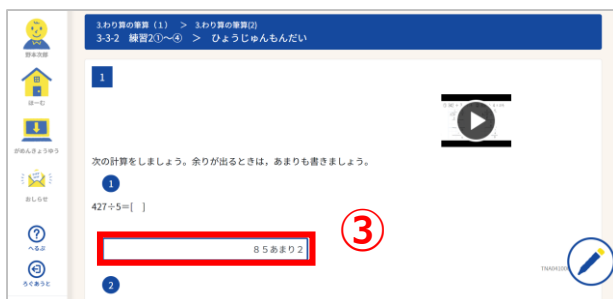
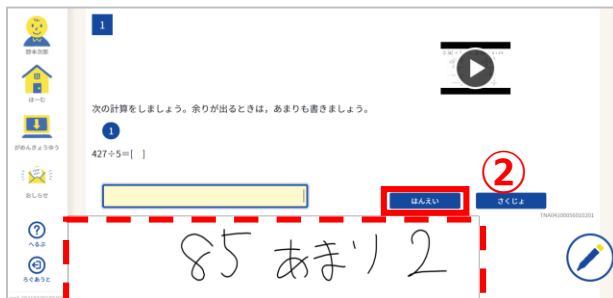
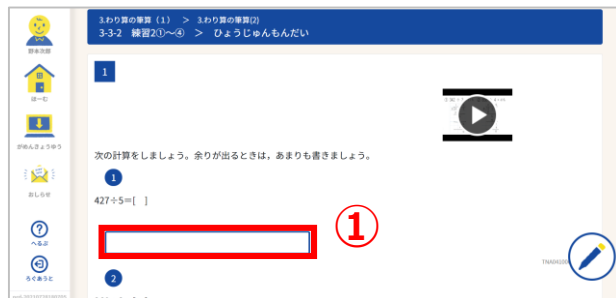


①[]ボタンを選択すると、問題の解き方の動画が再生されます。

※ドリルと同問題を解説するものではありません。

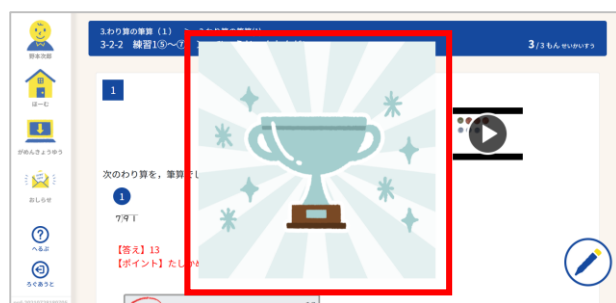
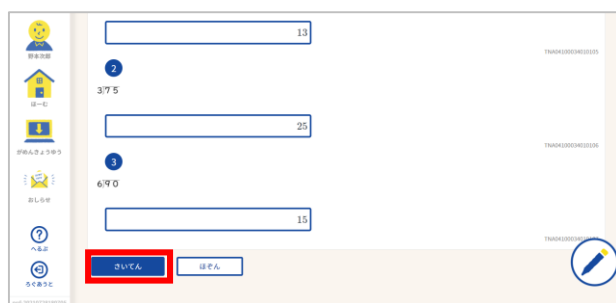
ドリル基本操作編

1-2-4. ドリル問題の解答について



- ① 解答欄をタップ（選択）します。
- ② 手書き解答欄（上記、点線赤枠参考）が立ち上がったら、解答を記入、「はんえい」ボタンを選択します。
- ③ 手書きの解答がテキストデータに変換されます。
(キーボードでも解答入力ができます。)

1-2-5. 自動採点について



- ① [採点]ボタンを選択します。
(学習を中断する際は、[保存]することもできます。)
- ② 間違えた場合は、すぐに採点結果と解答や解説を確認することができます。
満点を取った場合、トロフィーやハンコの画像が表示されます。
(トロフィーやハンコの画像をタップすると、解答や解説を確認することができます。)