

## 河川の避難情報発令対象範囲

## ○淀川

## 区域 A (淀川が氾濫した場合に 1 時間未満で浸水するおそれがある区域)

区名	対象区域
北	大淀北、大淀中、大淀南、中津、大深町、芝田、茶屋町、鶴野町、豊崎、中崎西 1, 3, 4 丁目、中崎 2, 3 丁目、本庄西、本庄東、浮田、浪花町、天神橋 5～8 丁目、長柄西、長柄中、長柄東、国分寺
都島	毛馬町、大東町、友渚町 1, 3 丁目
福島	海老江、大開、吉野、鷺洲、福島 6～8 丁目
此花	高見、伝法、西島
西淀川	西島、百島、大野 1, 3 丁目、福町、大和田 1, 2 丁目、千舟 1 丁目、姫島、姫里、野里、花川、歌島 1～3 丁目、柏里
淀川	塚本、田川 1 丁目、新北野、十三元今里、十三本町、十三東、野中南、木川西、木川東、西中島
東淀川	東中島 1～4 丁目、柴島、淡路 2～4 丁目、東淡路、菅原、下新庄 3 丁目、上新庄 1 丁目、豊新、豊里、大桐、大道南、大隅、瑞光 2～5 丁目、小松 4, 5 丁目、南江口、北江口 4 丁目、井高野 2 丁目
旭	赤川、生江、中宮、大宮 2～5 丁目、太子橋、今市、千林 2 丁目、森小路 2 丁目

## 区域 B (淀川が氾濫した場合に 1 時間～3 時間で浸水するおそれがある区域)

区名	対象区域
北	堂島 3 丁目、梅田、角田町、小松原町、曾根崎、中崎西 2 丁目、中崎 1 丁目、万歳町、堂山町、太融寺町、兎我野町、黒崎町、山崎町、神山町、扇町、菅栄町、池田町、樋之口町、西天満 6 丁目
都島	友渚町 2 丁目、善源寺町、都島本通 1 丁目、都島北通、高倉町、御幸町、内代町
福島	野田 2, 3, 5, 6 丁目、玉川、福島 1～5 丁目
此花	西九条 3, 5 丁目
西淀川	出来島、大野 2 丁目、大和田 3～6 丁目、千舟 2, 3 丁目、御幣島、竹島 1 丁目、歌島 4 丁目
淀川	三津屋中、三津屋南、三津屋北、田川 2, 3 丁目、田川北、野中北、新高、三国本町、西宮原、西三国 1 丁目、東三国 1, 4 丁目、宮原
東淀川	西淡路、淡路 1, 5 丁目、東中島 5, 6 丁目、下新庄 1, 2, 4, 5, 6 丁目、上新庄 2, 3 丁目、瑞光 1 丁目、小松 1～3 丁目、北江口 3 丁目、井高野 4 丁目
旭	高殿 1～6 丁目、大宮 1 丁目、森小路 1 丁目、千林 1 丁目、清水、新森

## 区域 C (淀川が氾濫した場合に 3 時間以上経過して浸水するおそれがある区域)

区名	対象区域
北	曾根崎新地、堂島 1, 2 丁目、堂島浜、西天満 1～5 丁目、野崎町、南扇町、天神橋 4 丁目、錦町、天満橋 2, 3 丁目、同心 2 丁目
都島	中野町、都島本通 2～5 丁目、都島中通、都島南通、東野田町、片町、網島町
福島	野田 1, 4 丁目
此花	西九条 1, 2, 4, 6, 7 丁目
西淀川	竹島 2～5 丁目
淀川	加島、西三国 2, 3, 4 丁目、十八条、東三国 2, 3, 5, 6 丁目
東淀川	相川、北江口 1, 2 丁目、井高野 1, 3 丁目

## 河川の避難情報発令対象範囲

区名	対象区域
旭	高殿7丁目
城東	野江、成育、中央、関目、古市、今福西、今福東、今福南、蒲生、鳴野西、鳴野東、新喜多、新喜多東、放出西、天王田、永田1丁目
鶴見	緑、鶴見、横堤、諸口、浜、徳庵、中茶屋、焼野、茨田大宮、安田、緑地公園

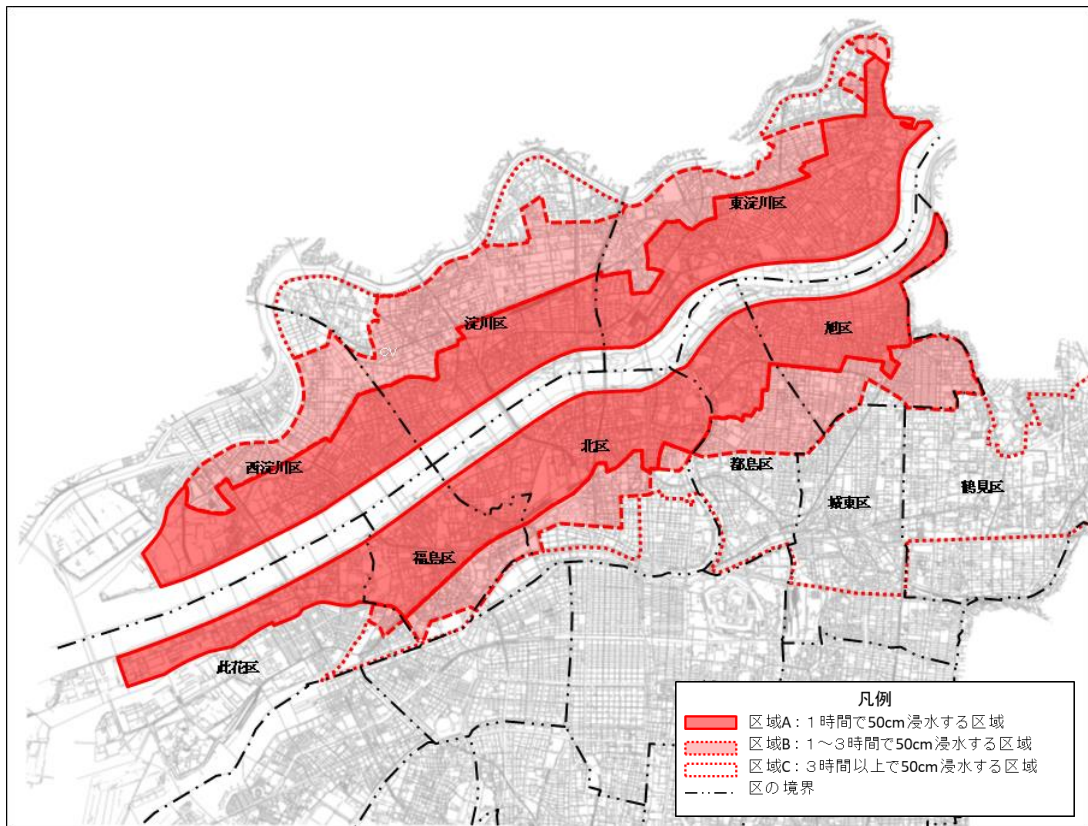
(基本的な対応)

- ① 大阪市域の警戒レベル3発令準備水位に達した場合  
⇒ 区域Aに【警戒レベル3】高齢者等避難
- ② 大阪市域の警戒レベル4発令水位に達した場合  
⇒ 区域Aに【警戒レベル4】避難指示  
⇒ 区域Bに【警戒レベル3】高齢者等避難
- ③ 大阪市域の警戒レベル5発令水位に達した場合若しくは河川が氾濫または、その恐れが高まったとき  
⇒ 区域Aに【警戒レベル5】緊急安全確保  
⇒ 区域Bに【警戒レベル4】避難指示  
⇒ 区域Cに【警戒レベル3】高齢者等避難
- ④ 堤防決壊若しくはその恐れがある場合（堤防の決壊につながるような大量の漏水や亀裂等が発見されたとき）  
⇒ 区域A・Bに【警戒レベル5】緊急安全確保  
⇒ 区域Cに【警戒レベル4】避難指示
- ⑤ 区域Cへ浸水が拡大するおそれがある場合  
⇒ 区域Cに【警戒レベル5】緊急安全確保

(急激な水位上昇時の対応)

- ① 氾濫警戒情報が発表されたとき（急激な水位上昇により、まもなく大阪市域の警戒レベル3発令準備水位を超え、警戒レベル4発令水位に達すると見込まれるとき）  
⇒ 区域Aに【警戒レベル3】高齢者等避難
- ② 氾濫危険情報が発表されたとき（急激な水位上昇により、まもなく大阪市域の警戒レベル4発令水位を超え、さらに水位の上昇が見込まれるとき）  
⇒ 区域Aに【警戒レベル4】避難指示  
⇒ 区域Bに【警戒レベル3】高齢者等避難
- ③ 大阪市域の警戒レベル5発令水位に達した場合若しくは河川が氾濫または、その恐れが高まったとき  
⇒ 区域Aに【警戒レベル5】緊急安全確保  
⇒ 区域Bに【警戒レベル4】避難指示  
⇒ 区域Cに【警戒レベル3】高齢者等避難
- ④ 堤防決壊若しくはその恐れがある場合（堤防の決壊につながるような大量の漏水や亀裂等が発見されたとき）  
⇒ 区域A・Bに【警戒レベル5】緊急安全確保  
⇒ 区域Cに【警戒レベル4】避難指示
- ⑤ 区域Cへ浸水が拡大するおそれがある場合  
⇒ 区域Cに【警戒レベル5】緊急安全確保

# 河川の避難情報発令対象範囲



※ 平成 29 年 6 月 近畿地方整備局淀川河川事務所公表「浸水想定区域図」に基づく避難情報発令対象区域