

2月のごあいさつ

立春の候、皆様お健やかに過ごすご様子、なによりと存じます。本年度も残すところあとわずかとなりました。寒さ厳しき折り、皆様のご健康お祈りいたします。

1月の取り組み報告

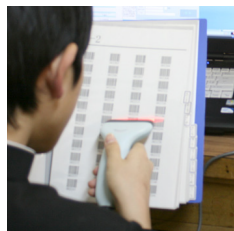
図書の貸出し方法が変わりました。

昨年夏から本校図書館にある書籍の、図書情報をデータ化してきました。完成したデータベースを利用して、3学期から貸出しや返却手続きを、バーコードリーダーで行っています。

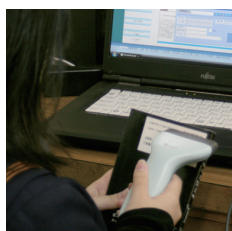
1 貸出手続き

- ①借りたい本を受付に手渡し、
クラス・番号・名前を伝える。
- ②文化委員に手続きしてもらう。

貸出手続き完了



①生徒番号を読み込みます。



②図書情報を読み込みます。

2 返却手続き

- ①返却する本を受付に手渡す。
- ②文化委員に手続きしてもらう。

返却手続き完了

3 延長手続き

- ①返却手続きを行う。
- ②貸出手続きを行う。

延長手続き完了



手続きが簡単になって利用率がアップしています。

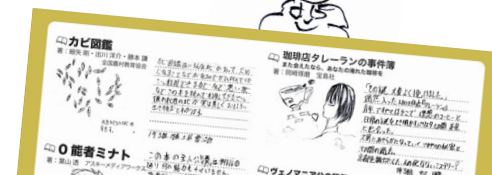
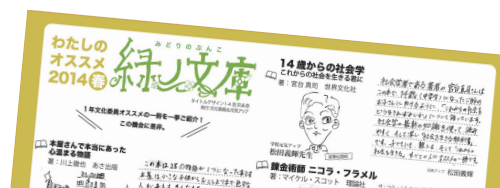
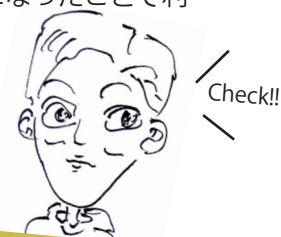
昼休み図書館開放

- 開館日数 — 15日間
- 来館者数 — のべ 689 人（一日あたり 45.9 人）
- 貸出本総数 — 182 冊（一日あたり 12.1 冊 小数第二位四捨五入）

来館者の半数が1年生です。2学期に比べると、2年生の利用が増えています。秋から設置しているパソコンの他、英検参考書の利用が増えたからでしょう。また、12月以前と比べて一日の貸出し冊数が2倍に増えています。1月からバーコードでの貸出しが開始され、手続きが簡単になったことで利用が増えたのだと思います。

「緑の文庫」を発行しました。

1年生文化委員による、オススメの一冊を一挙ご紹介！
この機会に是非ご覧ください。



2月の予定

図書館開放

テスト前 放課後スタディ

学年末テスト前の放課後に図書館を開放して、自学自習を行える場所を設けます。参加を希望する生徒はテスト教材や提出物を持参のうえ、下記の日程で図書室へ来てください。（特に申込みの必要はありません）

- 場所 ————— 図書室
- 日時 — 2 / 24 (月) 2 / 25 (火)
学活終了後～16:30
2 / 26 (水) 2 / 27 (木)
13:30～16:30
- 対象 ————— 全学年
(3年生は受験対策に来ることができます)

