

# 進路通信

## ◎それぞれの進路に向けて…

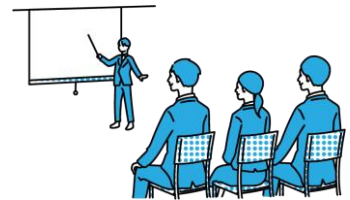


夏休みが終わり、2学期が始まりました。実力テストやチャレンジテストと続きましたが、学習の成果は発揮できたでしょうか。また、夏休みの間に高校のオープンスクール等に参加した人も多いのではないのでしょうか。2学期はいよいよ志望校を決める時期となります。担任の先生、保護者の方とたくさん話をしてください。また、自分自身ともしっかりと向き合って、進路選択をする際に何を大切にしたいのか、そのためには今何をすべきなのかよく考え、行動にしっかり移せる2学期にしてほしいと思います。

## ☆ 2学期の予定(進路関係)



- ・ 高校面接講座 9月12日(水)
- ・ 2学期中間テスト 9月26日(木)・27日(金)
- ・ 第3回実力テスト 10月30日(水)
- ・ 第2回進路説明会 11月6日(水)



- ・ **11月進路懇談会 11/11(月)～11/15(金)**

○進学希望(高校・高専・専修・専門学校・その他の学校……) 2～3校にしぼる

高校・高専への進学を考えている人は、併願・専願の別、希望する高校名・学科名まで

○就職希望(縁故就職・ハローワークの紹介)または、その他の進路

これらについて、検討します。

### 参考となる資料

「内申点」の目安として

- ・ 1、2年生時の学年末のそれぞれの評定
- ・ 3年1学期の通知票の評定

※正式には、私学と公立特別選抜の受験の際には、3年生2学期末の評定

公立一般の受験の際には、学年末の評定

「入試得点」の目安として・・・実力テストの得点の推移(定期テストの得点の推移)

- ・ 2学期期末テスト 11月20日(水)・21日(木)・22日(金)
- ・ 第4回実力テスト 11月27日(水)

- ・ **12月進路懇談会 12/9(月)～12/13(金)**



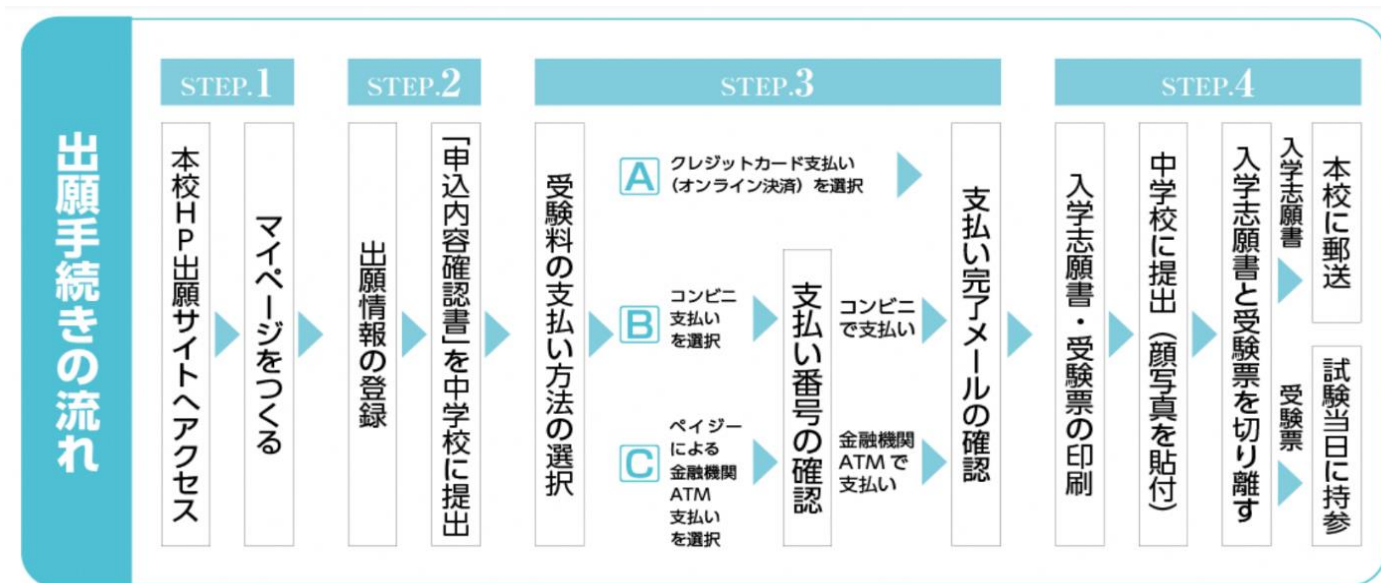
### ○私立・公立特別選抜(一般選抜)志望校決定

\* 懇談は時間が限られていますので、事前に充分お話し合いのうえ、懇談にお越しください。

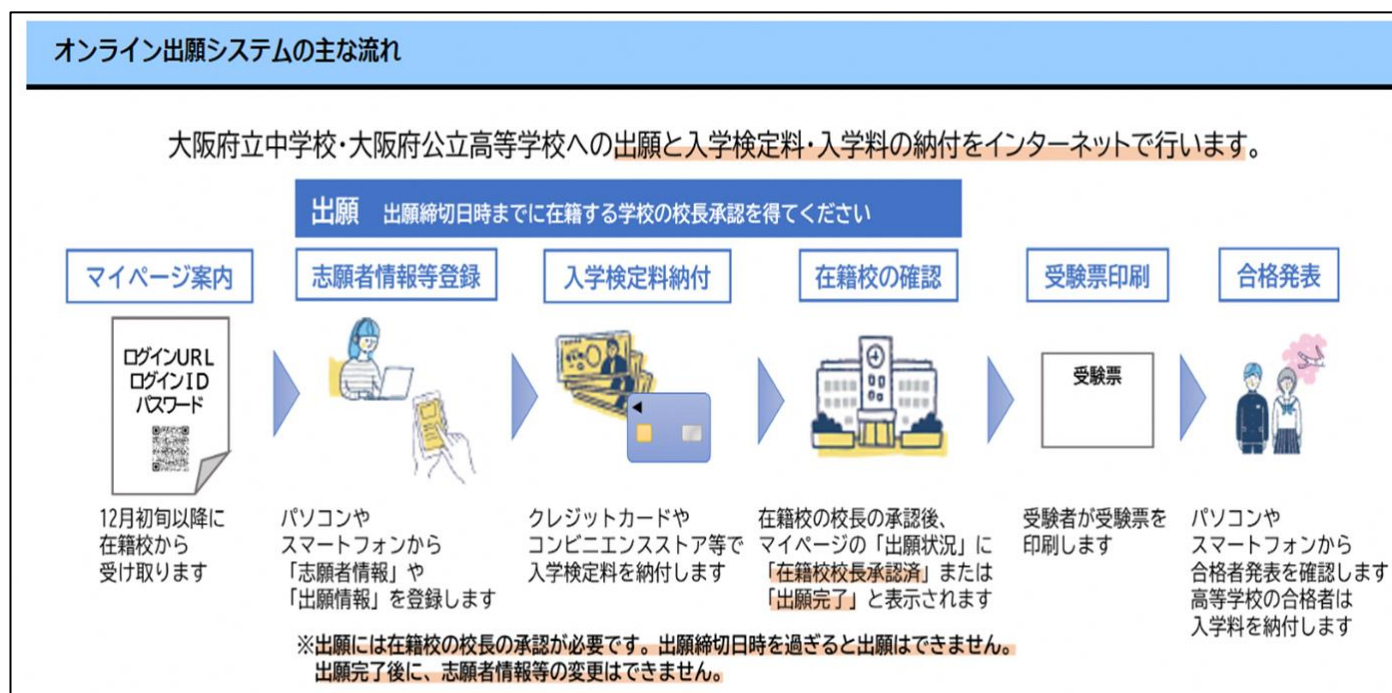
以上の流れで志望校が決定します。それまでに、志望校の見学やオープンスクールに必ず参加して、志望先の学校についてよく調べ決定してください。

※参考 WEB 出願システム

◎私立高校について (高校によっては WEB 出願を採用していない場合、また WEB 出願でも手続きが異なる場合があります。下記は一例です。)



◎公立高校について (令和7年度選抜(令和7年2月、3月実施)より、大阪府公立高等学校への出願と合格者発表、入学検定料・入学料の納付は、オンライン出願システムにより行われます。)



最後に・・・進路関係の書類では、提出締め切りにおいて「日時を絶対に守る」ことが重要です。進路希望調査や懇談関係の書類など、ご家庭と学校でやり取りするものもたくさんあります。出願や振込に関しては「忘れていました」「知りませんでした」では、取り返しのつかないことも出てきます。必ず期日を守るようにしてください。

**※第2回進路希望調査■9月11日(水)締め切りです**

**【大阪府育英会予約奨学生の募集について】**

大阪府育英会予約奨学生の募集についてのお知らせを配布しています。申込希望者は加藤先生まで『予約奨学生申込のしおり』を受け取りに来てください。(申込書は、希望者にしか配布しません。)

申込書のしめ切りは、9月30日(月)です。それまでに、必要な書類をそろえて提出してください。＜期限厳守＞