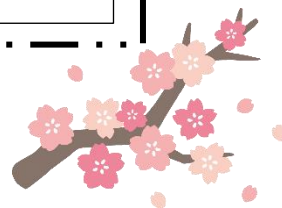


学年だより

大阪市立茨田北中学校
第1学年 4月号
R7. 4. 3 NO. 1

ご入学おめでとうございます



新入生のみなさん、ご入学おめでとうございます。緊張の入学式が終わりました。今日からはいよいよ中学生ですね。今は期待と不安の両方の気持ちでいっぱいのことでしょう。

新しい先生、初めて会う新しいクラスの友達。いろいろな出会いを大切に、世界を広げていきましょう。学習やクラブ活動にも積極的に取り組み、楽しい中にも規律ある学校生活になるようがんばりましょう。

保護者の皆様へ

ご入学おめでとうございます。入学式の様子をご覧になられ、保護者の方々もお子様の成長を実感されたのではないのでしょうか。私たち教職員も新入生全員がよりよい学校生活を送ることができるように全力を尽くしたいと考えております。

これまでとは環境が変わり、お子様はもちろん、保護者の方々も中学校生活への不安をお持ちだと思います。学校とご家庭との連携をとりながらできるだけ解消できるようにしていきたいと思っております。どうかご協力のほどよろしくお願いいたします。早速ではございますが、たくさんの書類などの提出があります。お手数をおかけしますがどうかよろしくお願いいたします。

4月8日(火) 始業式の連絡

本日配布したプリントを記入して提出します

- ① 生徒連絡カード ②健康調査票 ③結核健康診断調査票
④独立行政法人スポーツ振興センター加入同意書 ⑤心臓検診調査票

以上を配布した封筒に入れて提出します

※入学式の日、就学通知書を忘れた人は必ず持ってくる

その他の持ち物

ぞうきん2枚 給食用ナフキン(ランチョンマット)

給食当番セット(エプロン・三角巾・マスク)(机の横にかけられるよう袋に入れましょう)

体育館シューズ 筆記用具 必要ならば水筒(お茶か水)

持ち物にはすべて名前を書きましょう

登校時間

8時20分に教室の自分の席に座る(8時15分には正門を通過する)

登校したら職員室の前を通り、C館へ移動します。

※ 始業式・教職員の紹介・対面式があります。その後学級での指導があります。

※ 10時40分ごろ、下校予定です。

学年だよりや学級だよりには大事なお知らせがたくさん書かれています。必ず保護者の方にも渡して、一緒に確認をするようにしてください。小学校で使っていた「連絡帳」は中学校にはありません。各教科からの連絡などは自分で管理をします。そのため連絡帳代わりのノートやメモ帳などを用意しておくのがおすすめです。



※欠席・遅刻の場合は保護者の方からミマモルメにてご連絡ください。