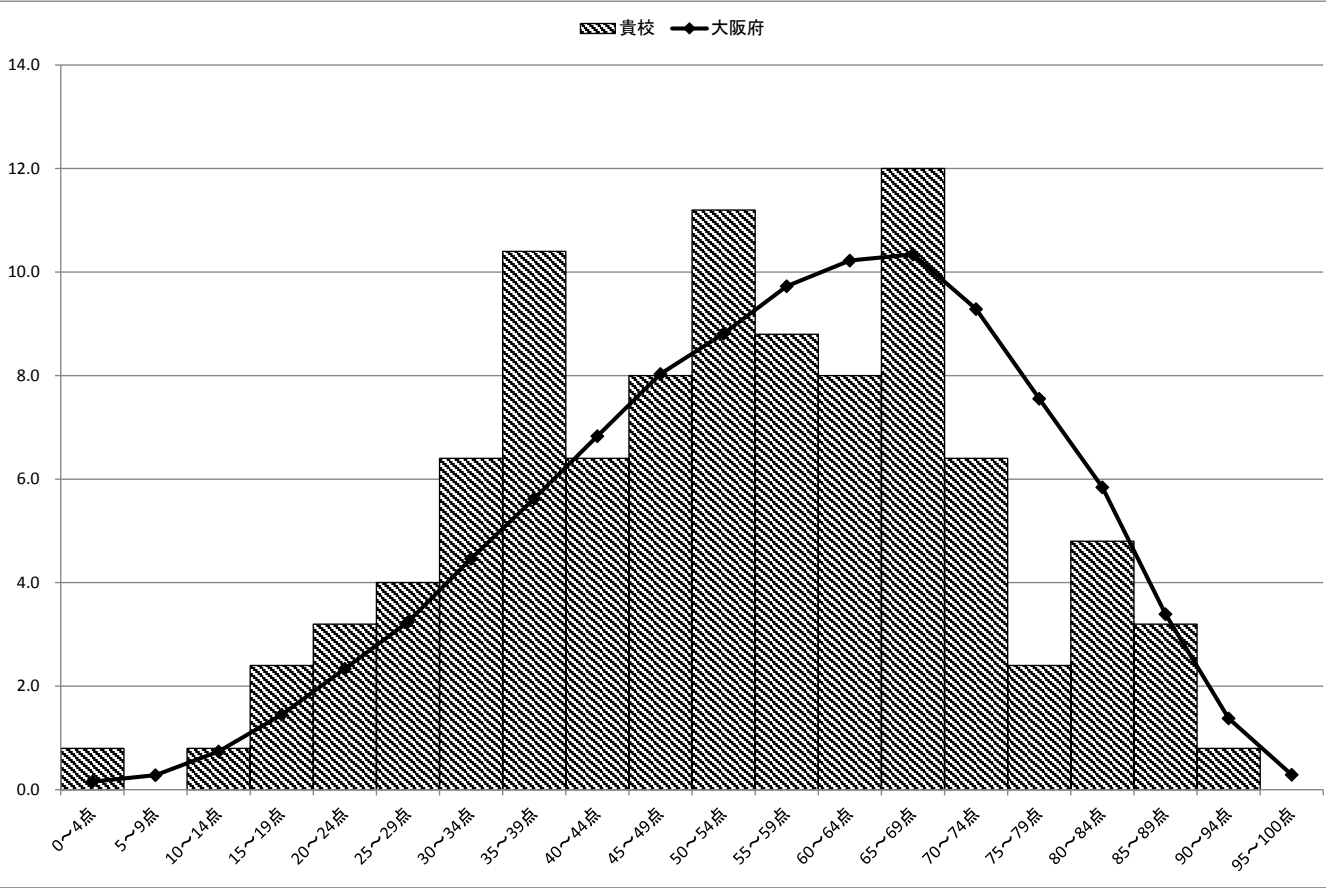


令和元年度中学生チャレンジテスト（3年生）
調査結果概況 〔国語〕
大阪市立新北島中学校

	生徒数	平均点	中央値	標準偏差
貴校	125	52.2	52.0	18.6
大阪府	63,278	57.1	59.0	18.3

得点分布グラフ(横軸：得点、縦軸：割合)

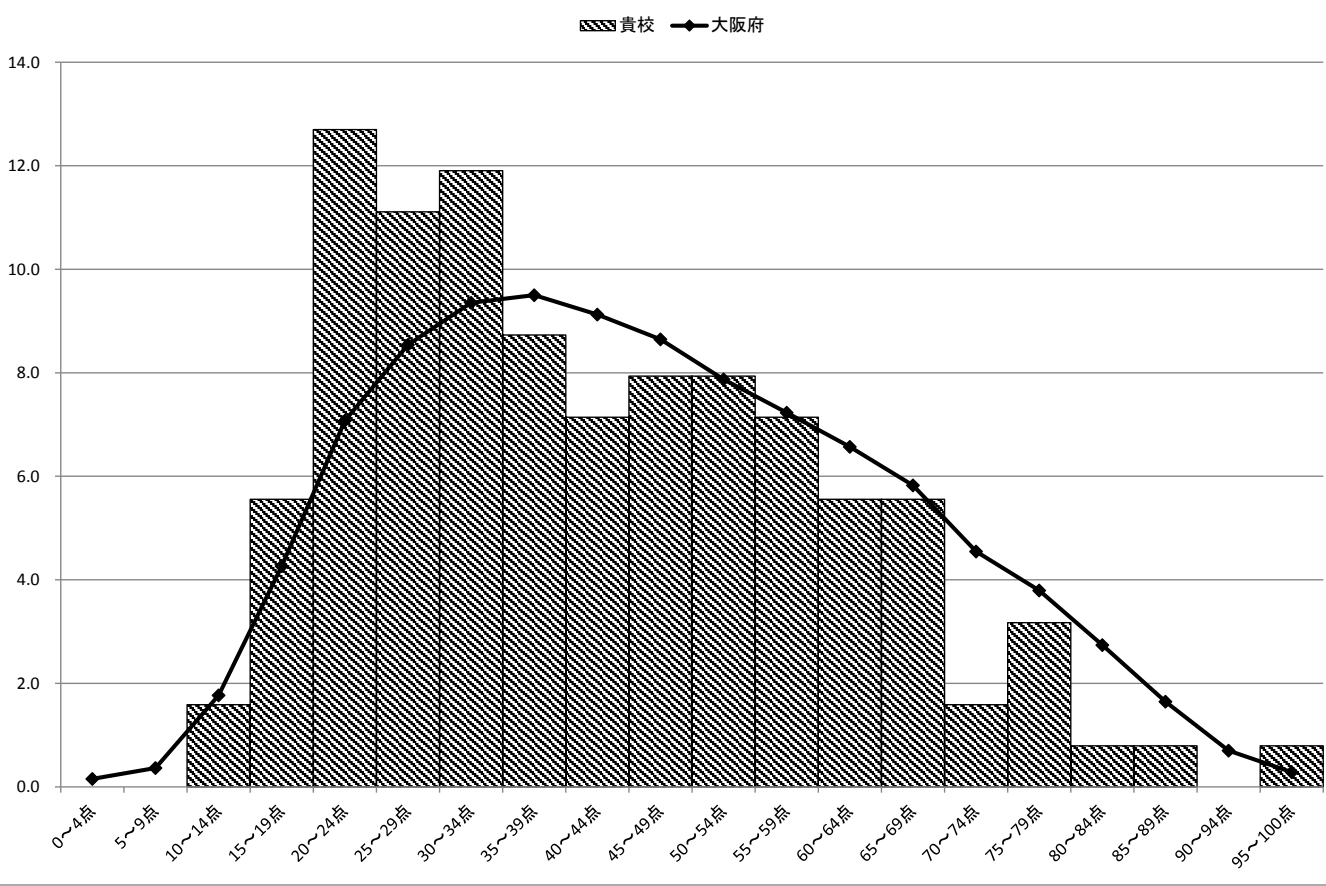


得点集計値 (左:生徒数 右:割合(%))		
0～4点	1	0.8
5～9点	0	0.0
10～14点	1	0.8
15～19点	3	2.4
20～24点	4	3.2
25～29点	5	4.0
30～34点	8	6.4
35～39点	13	10.4
40～44点	8	6.4
45～49点	10	8.0
50～54点	14	11.2
55～59点	11	8.8
60～64点	10	8.0
65～69点	15	12.0
70～74点	8	6.4
75～79点	3	2.4
80～84点	6	4.8
85～89点	4	3.2
90～94点	1	0.8
95～100点	0	0.0

令和元年度中学生チャレンジテスト（3年生）
調査結果概況 〔社会〕
大阪市立新北島中学校

	生徒数	平均点	中央値	標準偏差
貴校	126	41.6	38.0	18.1
大阪府	63,510	46.2	44.0	19.2

得点分布グラフ(横軸：得点、縦軸：割合)



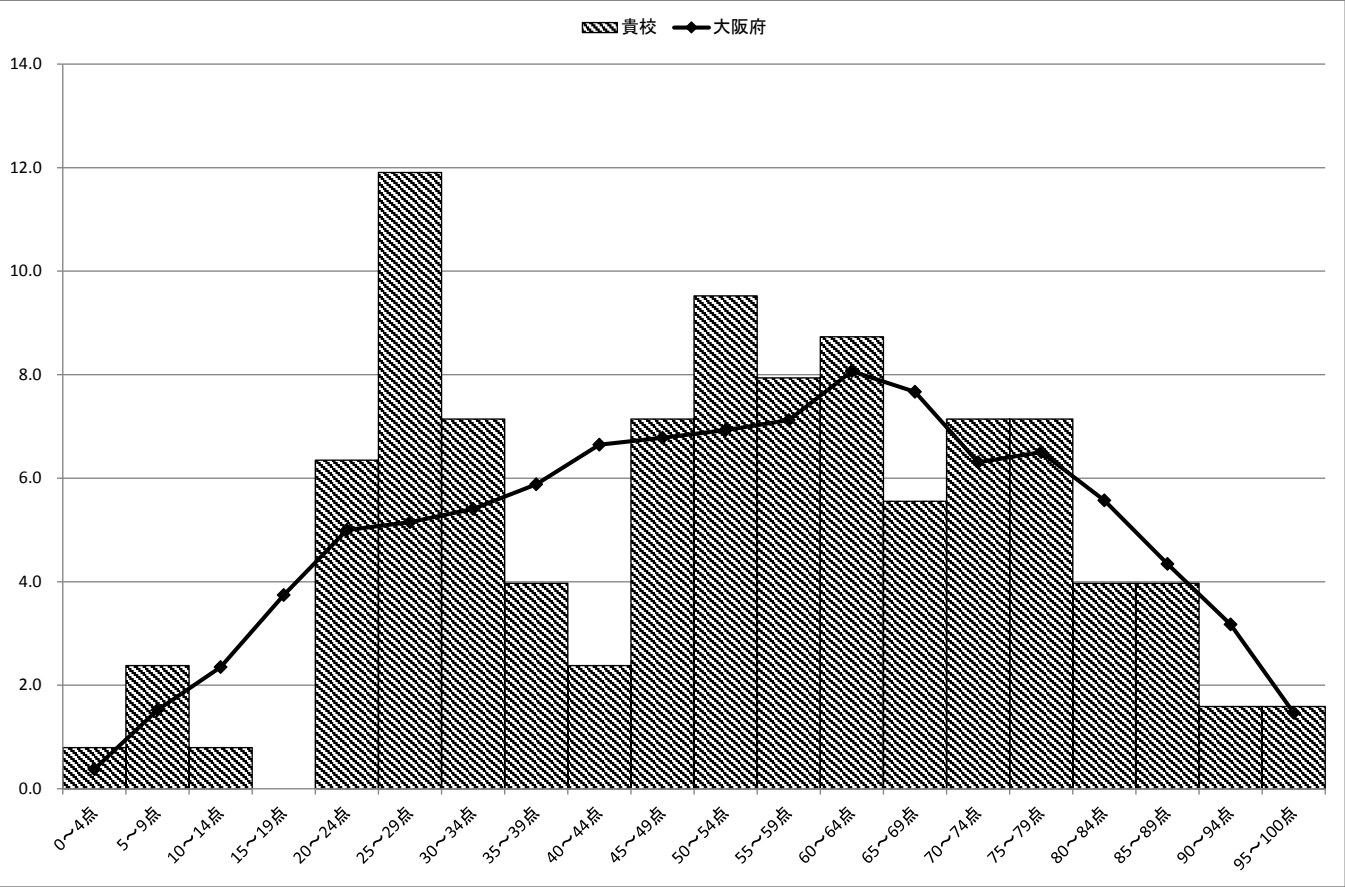
得点集計値 (左:生徒数 右:割合(%))		
0～4点	0	0.0
5～9点	0	0.0
10～14点	2	1.6
15～19点	7	5.6
20～24点	16	12.7
25～29点	14	11.1
30～34点	15	11.9
35～39点	11	8.7
40～44点	9	7.1
45～49点	10	7.9
50～54点	10	7.9
55～59点	9	7.1
60～64点	7	5.6
65～69点	7	5.6
70～74点	2	1.6
75～79点	4	3.2
80～84点	1	0.8
85～89点	1	0.8
90～94点	0	0.0
95～100点	1	0.8

令和元年度中学生チャレンジテスト（３年生）
調査結果概況　【数学】
大阪市立新北島中学校

	生徒数	平均点	中央値	標準偏差
貴校	126	51.9	52.0	22.3
大阪府	63,370	53.5	55.0	22.8

得点分布グラフ(横軸：得点, 縦軸：割合)

※ 中央値：集団のデータの大きさに順に並べた時に真ん中に位置する値。
平均値とともに集団における代表値として捉えられる。
※標準偏差：集団のデータの平均値からの離れ具合(散らばりの度合い)を表す数値。標準偏差が0とは、ばらつきがない(データの値がすべて同じ)ことを意味する。



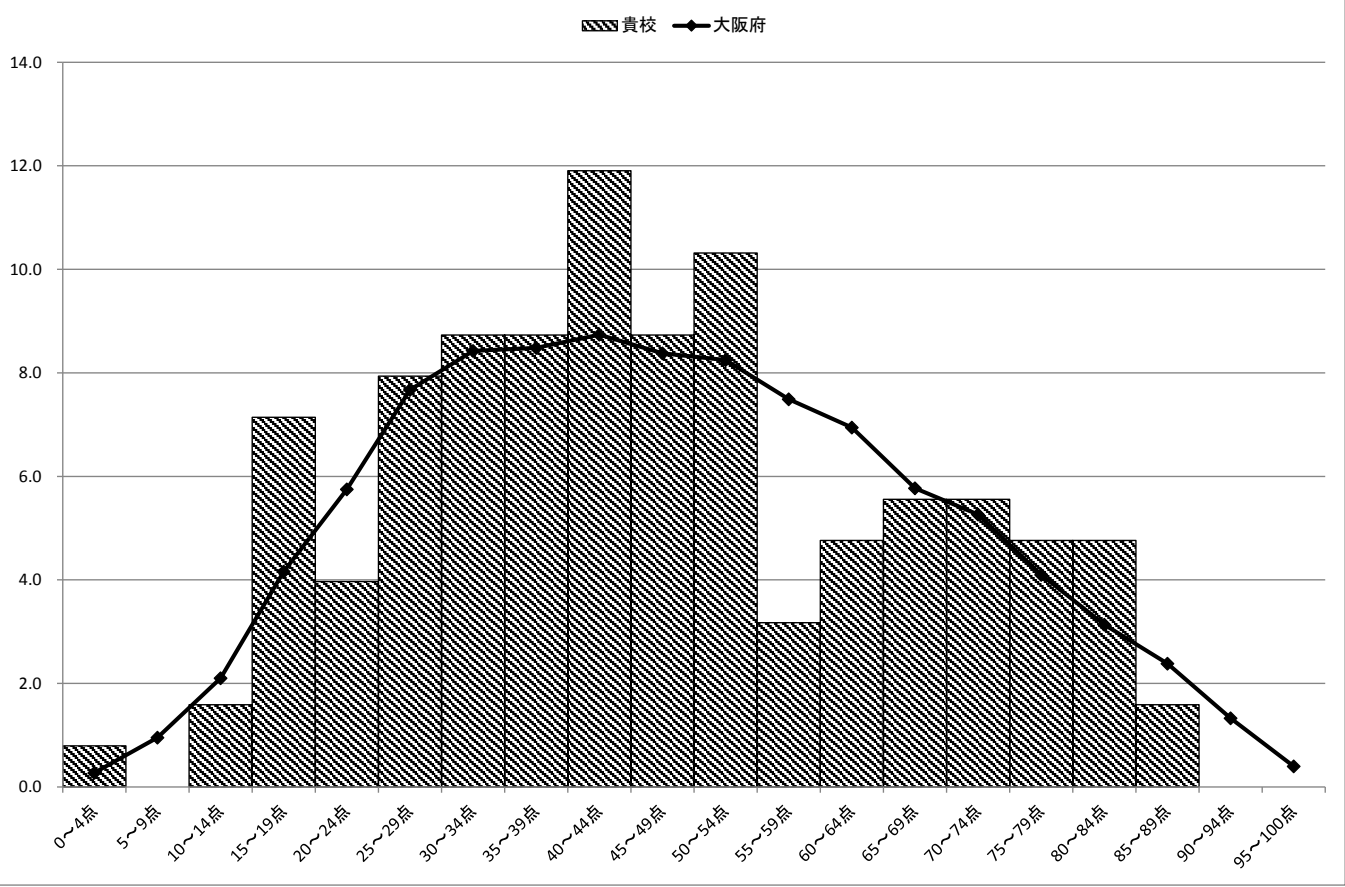
得点集計値 (左:生徒数 右:割合(%))		
0～4点	1	0.8
5～9点	3	2.4
10～14点	1	0.8
15～19点	0	0.0
20～24点	8	6.3
25～29点	15	11.9
30～34点	9	7.1
35～39点	5	4.0
40～44点	3	2.4
45～49点	9	7.1
50～54点	12	9.5
55～59点	10	7.9
60～64点	11	8.7
65～69点	7	5.6
70～74点	9	7.1
75～79点	9	7.1
80～84点	5	4.0
85～89点	5	4.0
90～94点	2	1.6
95～100点	2	1.6

令和元年度中学生チャレンジテスト（３年生）
調査結果概況　【理科】
大阪市立新北島中学校

	生徒数	平均点	中央値	標準偏差
貴校	126	46.5	44.0	19.7
大阪府	63,565	47.7	46.0	20.2

得点分布グラフ(横軸：得点, 縦軸：割合)

※ 中央値：集団のデータの大きさに順に並べた時に真ん中に位置する値。
平均値とともに集団における代表値として捉えられる。
※標準偏差：集団のデータの平均値からの離れ具合(散らばりの度合い)を表す数値。標準偏差が0とは、ばらつきがない(データの値がすべて同じ)ことを意味する。



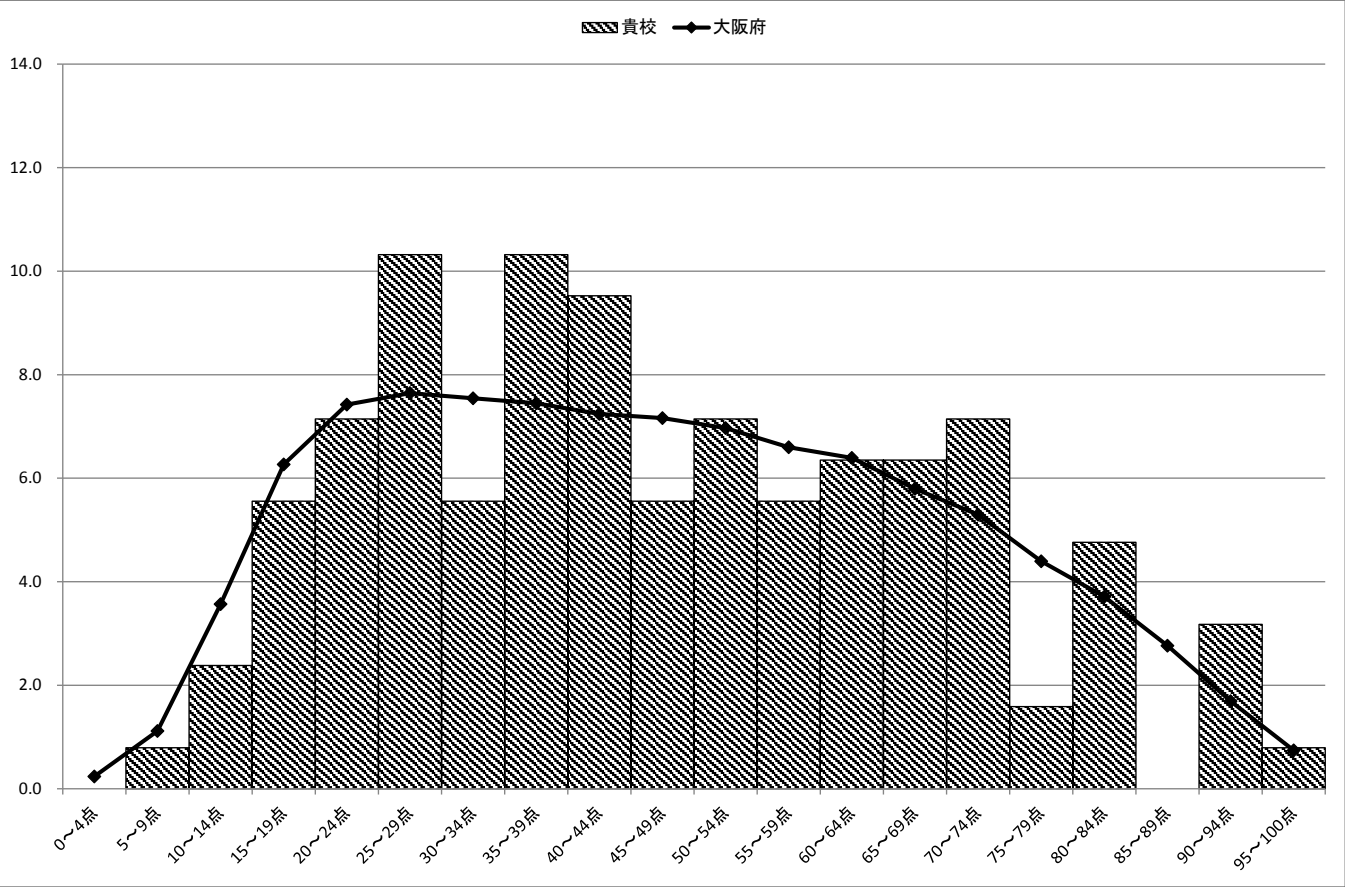
得点集計値 (左:生徒数 右:割合(%))		
0～4点	1	0.8
5～9点	0	0.0
10～14点	2	1.6
15～19点	9	7.1
20～24点	5	4.0
25～29点	10	7.9
30～34点	11	8.7
35～39点	11	8.7
40～44点	15	11.9
45～49点	11	8.7
50～54点	13	10.3
55～59点	4	3.2
60～64点	6	4.8
65～69点	7	5.6
70～74点	7	5.6
75～79点	6	4.8
80～84点	6	4.8
85～89点	2	1.6
90～94点	0	0.0
95～100点	0	0.0

令和元年度中学生チャレンジテスト（３年生）
調査結果概況　【英語】
大阪市立新北島中学校

	生徒数	平均点	中央値	標準偏差
貴校	126	46.9	44.0	21.2
大阪府	63,443	47.0	46.0	22.0

得点分布グラフ(横軸：得点, 縦軸：割合)

※ 中央値：集団のデータの大きさの順に並べた時に真ん中に位置する値。
平均値とともに集団における代表値として捉えられる。
※標準偏差：集団のデータの平均値からの離れ具合(散らばりの度合い)を表す数値。標準偏差が0とは、ばらつきがない(データの値がすべて同じ)ことを意味する。



得点集計値 (左:生徒数 右:割合(%))		
0～4点	0	0.0
5～9点	1	0.8
10～14点	3	2.4
15～19点	7	5.6
20～24点	9	7.1
25～29点	13	10.3
30～34点	7	5.6
35～39点	13	10.3
40～44点	12	9.5
45～49点	7	5.6
50～54点	9	7.1
55～59点	7	5.6
60～64点	8	6.3
65～69点	8	6.3
70～74点	9	7.1
75～79点	2	1.6
80～84点	6	4.8
85～89点	0	0.0
90～94点	4	3.2
95～100点	1	0.8