

令和元年度 大阪市中学校3年生統一テストの結果概要

大阪市教育委員会

○調査実施日
・令和元年10月3日(木)

○学力に関する調査
・国語、社会、数学、理科、英語

○調査対象
・中学校第3学年

○調査対象校数
・129校

○調査対象生徒数
・15,641人

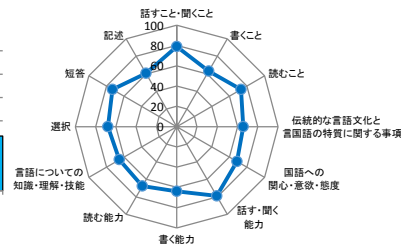
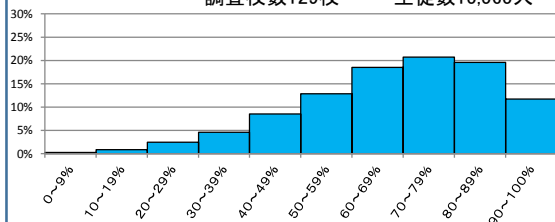
【国語】

平均正答率(%)

67.9

- 学力の分布は、70～79%を頂点とする山型です。
- 「話すこと・聞くこと」「読むこと」については、正答率が高い結果でした。
- 「書くこと」「記述」については、正答率が低い結果でした。

調査校数129校 生徒数15,565人



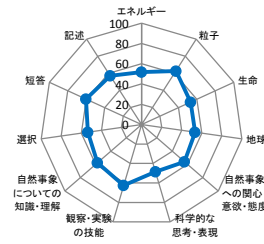
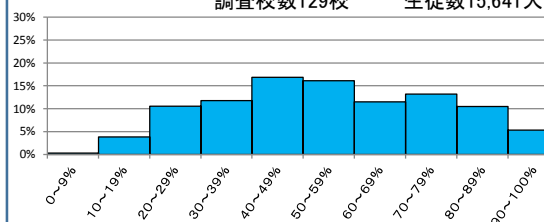
【理科】

平均正答率(%)

55.2

- 学力の分布は、40～49%を頂点とする山型です。
- 「粒子」「観察・実験の技能」については、正答率が高い結果でした。
- 「エネルギー」「科学的な思考・表現」については、正答率が低い結果でした。

調査校数129校 生徒数15,641人



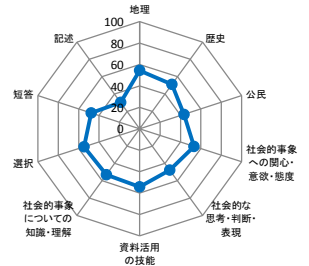
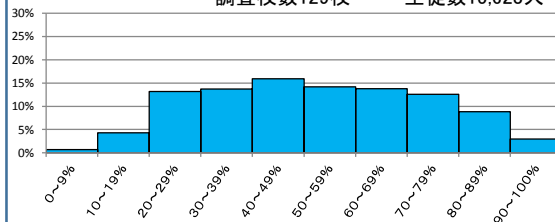
【社会】

平均正答率(%)

51.7

- 学力の分布は、40～49%を頂点とする山型です。
- 「地理」「資料活用の技能」については、正答率が高い結果でした。
- 「公民」「記述」については、正答率が低い結果でした。

調査校数129校 生徒数15,623人



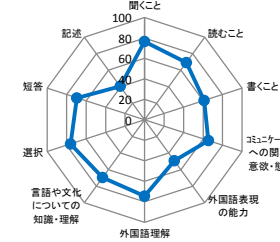
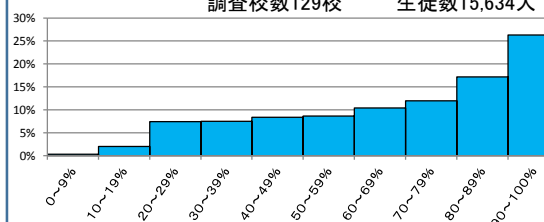
【英語】

平均正答率(%)

68.3

- 学力の分布は、正答率の高い方に寄った山型です。
- 「聞くこと」「読むこと」「外国語理解の能力」については、正答率が高い結果でした。
- 「外国語表現の能力」「記述」については、正答率が低い結果でした。

調査校数129校 生徒数15,634人



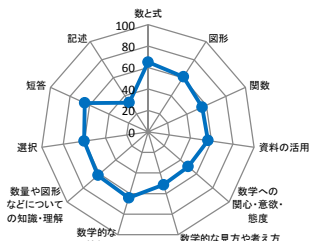
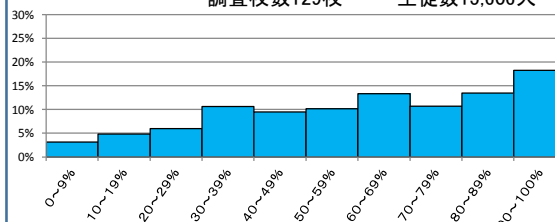
【数学】

平均正答率(%)

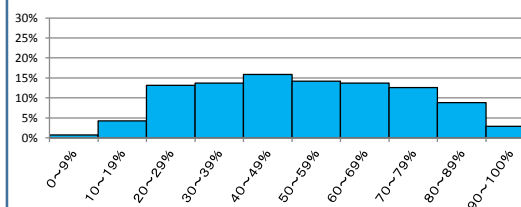
61.6

- 学力の分布は、やや正答率の高い方に寄ったなだらかな山型になっています。
- 「数と式」「図形」については、正答率が高い結果でした。
- 「数学への関心・意欲・態度」「記述」については、正答率が低い結果でした。

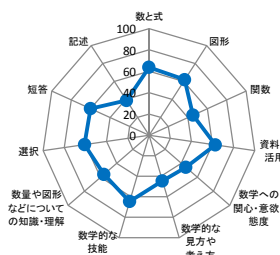
調査校数129校 生徒数15,606人



データの見方



【ヒストグラム】
平均正答率10%ごとに区切った得点ごとの生徒の割合を示したもの



【レーダーチャート】
「領域」や「評価の観点」、「問題形式」別の結果のそれぞれの配点に対する割合(%)を線で結んだもの