

Together for children's future

学校園と保護者等は 一緒に子どもを育てる パートナーです



大阪市教育委員会では、教職員に向けて、学校園が保護者や地域の皆さまとよりよい関係を築くための基本姿勢やポイントをまとめた冊子を作成しました。
“子どものために”という同じ思いをもつパートナーとして、学校園だけではなく皆さまにも、次のことをご理解・ご協力をいただけますと幸いです。

学校園で取り組むこと

気持ちを受け止め、話を聴きます

相談に来てくださった保護者等の気持ちを受け止め、困っていることや状況を整理しながら、話をお聴きします。「自分が保護者だったらどんな対応をしてほしいかな」と考え、話をお聴きします。

最善の対応を考えます

「子どものために何が最善か」を、スクールカウンセラーやスクールソーシャルワーカー等も含めて学校園全体で考えます。内容によっては専門機関等と連携して、より適切な対応策を検討し、保護者等の安心につながるよう努めます。

相談対応能力の向上をめざします

教職員研修等を実施し、保護者等とよりよい関係を築くための円滑なコミュニケーション能力や、相談対応能力の向上に努めます。

保護者・地域の皆さまへ お願いしたいこと

安心してお話してください

「子どものために何が最善か」を一緒に考えますので、何に困っているかを、安心して具体的に話してください。ただ、暴言や威圧的な言動がある場合には、話を続けられなくなってしまいますので、ご協力をお願いします。

専門機関の対応になる場合もあります

学校園は教育機関であり、内容によっては、専門機関等でないと対応できないこともあります。その際には、適切な支援先へおつなぎできるよう考えますので、ご理解ください。

楽しい学校生活のために

楽しい学校生活のためには、子どもだけでなく、教職員も心身ともに健康であることが大切なので、子どもや教職員を傷つけるような言動やSNS投稿、また、業務に支障が出るような長時間・頻回のご相談はお控えください。

さんこう
(参考)

「学校園と保護者等とのよりよい関係づくりのために (1.0版)」



【問合せ】大阪市教育委員会事務局

指導部 初等・中学校教育担当

第3教育ブロックグループ TEL: 06-6208-9036

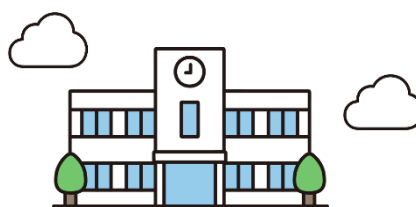
※「保護者等」とは、保護者および地域の皆さまのことです



がっこう えん 学校園の

でんわ たいおう

電話対応が変わります



か

ほごしゃ ちいき みな がっこうえん そうほう あんしん れんらく たいせい ととの ぎょうむ こうりつか
保護者・地域の皆さまと学校園の双方が安心して連絡できる体制を整えるとともに、業務の効率化に
きょうしよくいん こ む じかん かくほ がっこうえん でんわたいおう みなお おこな
より、教職員が子どもたちと向き合う時間を確保するため、学校園の電話対応の見直しを行います

どうにゆう

とりくみ

導入する取組

れいわ ねん がつ にち いこう じゅんじうんよう かいし がっこうえん うんようかいしび こと
令和8年7月1日以降、順次運用を開始します（学校園により運用開始日は異なります）

01

02

03

よう しょう ちゅう
NEW 幼 NEW 小 NEW 中



つうわろくおん 通話録音

がっこうえん つうわないう
学校園との通話内容は
ろくおん
録音されます

✓ だんわたいおう せいかくせい
電話対応の正確性や
とうめいせい こうじょう
透明性の向上

✓ き ちが とう
聞き違い等による
ぼうし
トラブルの防止

しょう ちゅう
NEW 小 NEW 中



おんせい 音声ガイダンス

ばんごう せんたく
番号を選択することで
ご用件のある教職員へ
スムーズに電話がつな
がるようご案内します

✓ がっこう でんわ
学校へお電話いただいた
さい ま じかんたんしゆく
際の待ち時間短縮

✓ きょうしよくいん でんわとりつ
教職員の電話取次ぎに
ふたんけいげん
かかる負担軽減

よう しょう ちゅう
NEW 幼 小 中



じかんがい おんせいおうとう 時間外の音声応答

ぎょうむじかんがい じどうおんせい
業務時間外は自動音声
により対応します

✓ ぎょうむじかんがい じどうおんせい
業務時間外は自動音声で
たいおう たいおう
対応することにより教職
いん きょうしよく
員の長時間勤務を縮減

おおさかし こ きょういく みな りかい きょうりよく ねが
大阪市の子どもたちへのよりよい教育のため、皆さまのご理解とご協力をお願いします

といあわ さき
お問合せ先

おおさかしきょういくいんかいじむきよく
大阪市教育委員会事務局
きょうむぶ きょうしよくいんきゅうよう・こうせいたんどう
教務部 教職員給与・厚生担当
TEL: 06-6208-9131

しょうさい
詳細はこちら
おおさかしほむページ
大阪市HP

