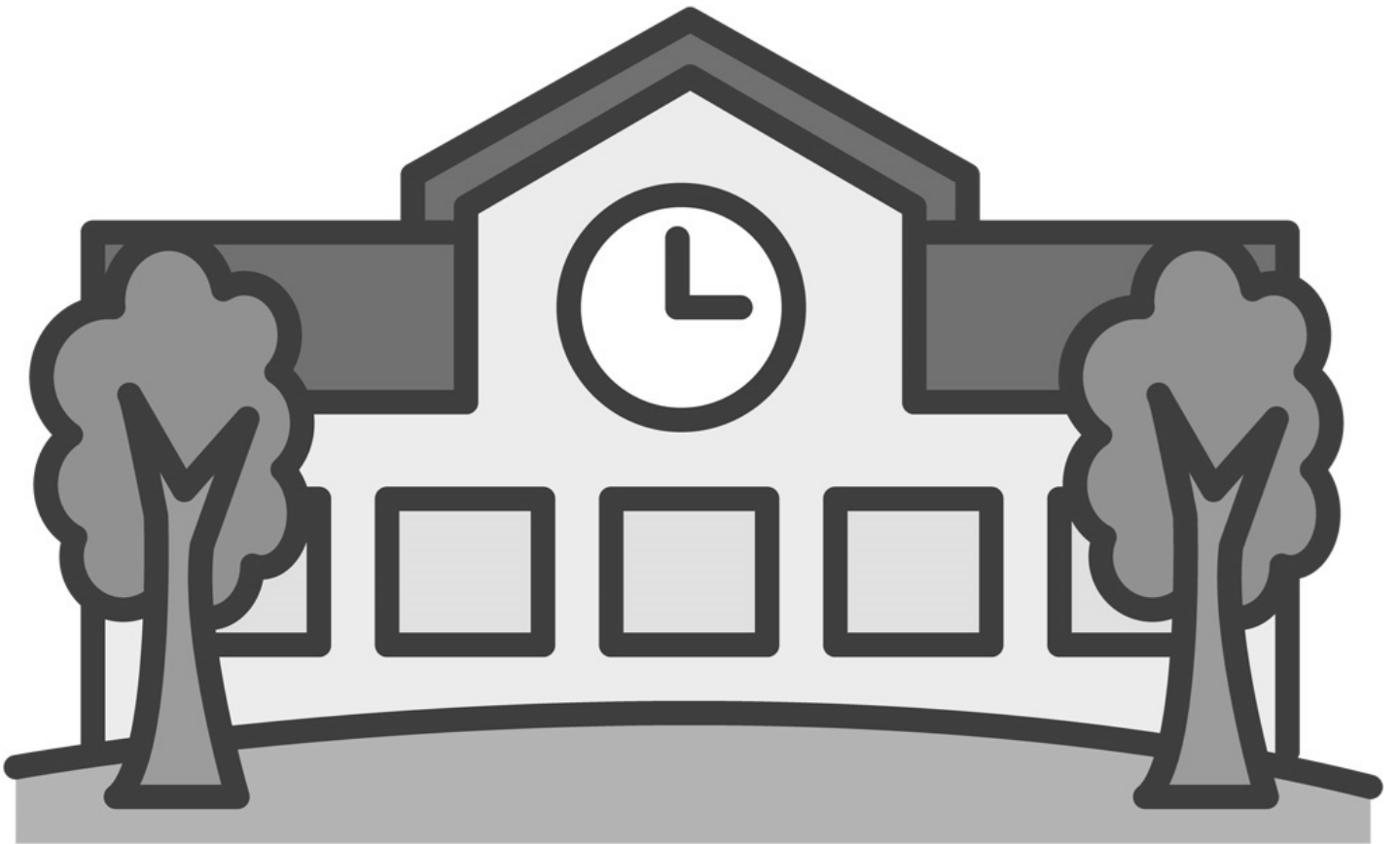


令和7年度

学校生活について



大阪市立我孫子中学校

中学校の生活について

一人一人が我孫子中学校の生徒として、明るく楽しく安心して中学校生活を送れるようにしていきたいと考えています。そのために集団生活を送るうえで、みんなに心がけてもらいたい事を以下に述べておきます。保護者の方と一緒に読んで確認し、今後の学校生活に役立ててください。



1. 登校時

- 8時25分までに登校しましょう。
8時30分に教室にいない場合は遅刻になります。8時25分の予鈴が鳴ったときには、教室に入っているように、余裕のある登校を心がけましょう。
- 自転車通学は禁止です！自転車での登校は、周辺の地域の方々に大変迷惑をかけます。無断で自転車通学をした場合は、担任が鍵を預かり、保護者に取りに来てもらいます。

2. 遅刻・欠席・早退等

- 遅刻、欠席（事前にわかっている場合は原則として、保護者の方に連絡してもらいましょう。ミマモルメでの連絡は前日17:00～当日8:30までに、電話連絡の場合は、当日8:00～8:30（TEL 06-6697-8161～3）となります。
- 早退の場合は、生徒手帳に保護者が記入捺印し、担任の先生に届け出ましょう。また、あらかじめ遅刻することがわかっている場合にも、学校へ連絡をしましょう。

3. 下校

- 最終下校時刻は下記の通りです。

3月～10月 18時30分 11月～2月 18時

4. 学習

- 始業の合図までに教室に入り、席について先生を待ちましょう。（チャイム着席）
- 授業中は積極的、自発的に学習に取り組みましょう。
- 授業中は先生の話をよく聞き、ほかの人に迷惑をかけないようにしましょう。テストでは、授業内容を中心に出題されるので、毎時間の授業を大切にしましょう。
- 学力の定着のためにも、家庭学習（宿題や予習・復習）の習慣を身につけましょう。
- 学用品は忘れないよう持参し、必ず持ち帰りましょう。

5. 休み時間

- 次の授業の準備をしましょう。
- 移動教室へは余裕を持って移動し、授業遅刻をしないようにしましょう。
- 廊下や階段を走って遊ばないようにしましょう。（事故やけがが起こると大変です。）
- 教室内で騒ぐなど、ほかの人に迷惑をかけないようにしましょう。
- 他の教室に出入りしないようにしましょう。
- 学校の施設や設備を大切に扱い、校内の美化を意識して過ごしましょう。

6. 清掃

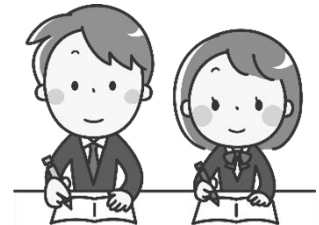
- ・清掃は各自、定められた担当区域を責任を持って積極的にしましょう。
- ・清掃終了後、担当の先生の点検を受けましょう。
- ・清掃用具は大切に取り扱い、落書きや施設、設備の破損を発見したら、速やかに先生に報告しましょう。
- ・運動場へ上靴で出たり、下靴で教室に入ったりしないようにしましょう。

7. 部活動

部活動紹介を参考にして、できるだけ部活動に入部しましょう。原則として一人1つの部活動に入部できます

<現在活動中の部活動> () は入部できません

うんどうぶ 運動部	ぶんかぶ 文化部
サッカー部 たいそう 体操部 りくじょう 陸上部 だんし 男子バスケットボール部 じょし 女子バスケットボール部 じょし 女子バレーボール部 じょし 女子バドミントン部 じょし 女子ソフトテニス部 じょし 女子ソフトボール部 すいえいぶ 水泳部 (やきゅう 部) (野球部)	びじゅつ 美術部 かていか 家庭科部 すいそうがく 吹奏楽部 パソコン部 (ふくし サークル) (福祉サークル)



8. 持ち物

- ・自分の持ち物には必ず名前を書きましょう。
- ・学校生活に必要なものは持ってきてはいけません。(携帯電話、お菓子等)
- ・水筒は持参可能ですが、中身はお茶か水に限ります。
- ・教室、部室などに必要なものを置いてはいけません。
- ・学校へはお金や貴重品は持ってきてはいけません。特に、事情がある場合は担任の先生に預けましょう。
- ・落とし物は、担任の先生に届けましょう。
- ・忘れものをしていても家に取りに戻ることはできません。

9. 服装・頭髪等

服装

- ・本校で定められた標準服を着用しましょう。
- ・名札を必ずつけましょう。(組シールも貼ります)
- ・下着のシャツは白、黒、紺、灰色のワンポイントを基本とします。
(ハイネックやタートルネック等ポロシャツから見えるものも禁止です。)
- ・標準服…ブレザー、長袖or半袖ポロシャツ、ズボン、スカート
(ポロシャツは白色、ブレザー、ズボン、スカートは短くするなど加工してはいけません)
- ・靴下…白、黒、紺、灰色の単色無地のスクールソックス
(くるぶしが隠れるもの：レギュラー丈orクルー丈)
- ・防寒着…学校指定セーター(通年着用可)、
本校指定のウインドブレーカー(11月~3月)
女子はタイツ(黒色、ベージュのみ)を着用できます。
- ・防寒具…手袋、マフラー等の防寒具は登下校時のみ使用できます。(11月~3月)
※校内でつけてはいけません。
- ・更衣期間…更衣期間はありません。その日の気温や体調に合わせて着用する標準服を選択します。

靴

- ・真っ白で運動できる紐靴(白紐)、ハイカットは禁止です。

頭髪

- ・学習・運動・進学・就職に適さない髪型は禁止
(パーマ、染色、脱色、ライン、エクステなど)
- ・肩にかかる髪は後ろで束ねましょう。(髪ゴムの色・・・黒、紺、茶)
- ・髪を留めるときはポビーピン、パッチンピンを使用しましょう。

かばん

- ・学校指定のかばんを使用しましょう。
- ・キーホルダーは1つだけつけられます。
※大きすぎるキーホルダーは他の人や荷物に引っ掛かると危険なのでやめましょう。
(握りこぶし程度までの大きさにしましょう)
- ・シールを貼るなどの装飾をしてはいけません。

その他

- ・化粧やネックレス、ピアス等の装飾品を身に付けて登校してはいけません。



10. その他

- ・登下校はできるだけ友人と共にご一緒にしてください。(防犯上、1人になる時間を減らしましょう。)
- ・学校の機器、備品、校具等を破損した場合は担任の先生に届け出てください。
- ・体調不良等で、保健室を利用する場合は、保健室来室カードを先生に記入してもらい、保健室に提出して利用できます。