

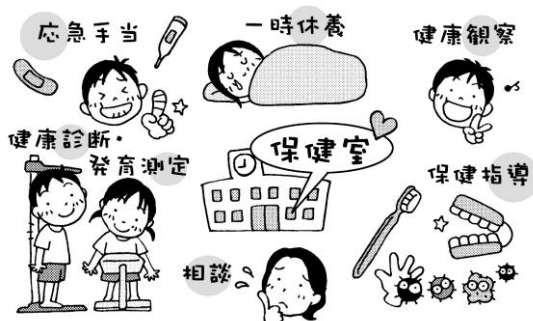
保健だより 4月

2015年4月9日 大阪市立住吉中学校

新生活がスタートに、期待やワクワク感で満たされている一方、新しいことも多く、不安を感じている人もいないのでしょうか。無理をせず、今の環境に合った生活リズムになるようにしていきましょう。

保健室を利用するときは…

みんなの元気、応援します！

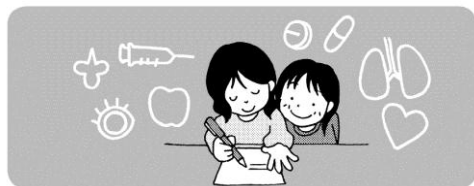


- ・入退室時はあいさつをしましょう。
- ・緊急の場合を除き、できるだけ休み時間に利用しましょう。
- ・授業中に利用する場合は、職員室で「保健室入室票」をもらってから来てください。
- ・利用時には「いつから」「どこが」「どんなふうに」「どんな様子か」をできるだけ詳しく説明してください。
- ・休養している人のことを考え、保健室では静かにしましょう。

＊みんなの保健室です。ルールとマナーを守って利用してくださいね＊

提出していないものはありますか？

- ☐ 結核健康診断調査票
- ☐ 心臓検診調査票（1年生のみ）
- ☐ スポーツ振興センター加入同意書（1年生のみ）
- ☐ 保健調査票（1年生のみ）
- ☐ 色覚検査申込書（2、3年生希望者のみ）



提出期限は4月10日（金）です。記入漏れのないようにし、提出してください。

健康診断が始まります！

検診当日は忘れ物のないように！
校医先生にしっかりあいさつしよう！

【4月】

- 10日（金）聴力検査 全学年
- 13日（月）内科検診 1年、2年1組、2年2組
- 15日（水）内科検診 2年3組、3年
- 16日（木）耳鼻科検診 1年1組、3年
- 17日（金）耳鼻科検診 1年2組、1年3組、2年
- 24日（金）～5月1日（金）色覚検査 希望者 詳しい日程は後日お知らせします。

【5月】

- 12日（火）尿検査 全学年
- 13日（水）尿検査予備日
- 18日（月）眼科検診 全学年
- 26日（火）尿検査2次 対象者

【6月】

- 2日（火）心臓検診 1年生、
2・3年生の対象者
- 4日（木）歯科検診 全学年



健康診断の結果「異常や病気の疑いがある人」にお知らせを渡します。病院などの医療機関で詳しく診てもらってください。学校での健康診断はスクリーニング（病気の疑いがある人を見つけ出すもの）なので、受診の結果「異常なし」と診断されることがあります。視力低下やむし歯の場合は、早めに治療・対処することが大切です。なるべく早く受診しましょう。受診が済んだら、担任の先生に受診報告書を提出してください。

学校は、集団生活を行う場所です。感染症が発症した場合、流行を防ぐために「出席停止」の措置をとります。病院で感染症と診断された場合は、学校まで連絡をお願いします。感染の恐れがなくなるまでは、主治医の指示に従ってゆっくり休養するようにしてください。

これらの感染症と診断されたら 出席停止になります

インフルエンザ、百日咳、麻しん、
流行性耳下腺炎、風しん、水痘、
咽頭結膜熱、結核、髄膜炎菌性髄膜炎、
腸管出血性大腸菌感染症、流行性角結膜炎
など