

## 令和7年度 東我孫子中学校のあゆみ —結果概要とその分析から見えてきた成果・課題と今後の取組について—

大阪市教育委員会では、保護者や地域の皆様に説明責任を果たすことが重要であると考え、より一層教育に関心をお持ちいただき、教育活動にご協力いただくため、学校が各調査の結果や各調査結果から明らかになった現状等について公表するものとしています。

本校でも、各調査結果の分析を行い、これまでの成果や今後取り組むべき課題について明らかにし、本市教育委員会の方針に則り公表いたします。

なお、本調査により測定できるのは、学力の特定の一部分であり、学校における教育活動の一側面に過ぎません。

### 1 「全国学力・学習状況調査」の調査の目的

義務教育の機会均等とその水準の維持向上の観点から、全国的な児童生徒の学力や学習状況を把握・分析し、教育施策の成果と課題を検証し、その改善を図るとともに、学校における児童生徒への学習指導の充実や学習状況の改善等に役立てる。さらに、そのような取組を通じて、教育に関する継続的な検証改善サイクルを確立する。

### 1 全国学力・学習状況調査

※中学校理科はICT端末等を用いた、文部科学省CBTシステム（MEXCBT）によるオンライン方式（以下、「CBT」【=Computer Based Testing】とする）で実施。

学年 実施月日		生徒数 (人)	平均正答率(%)		平均無解答率(%)	
			国語	数学	国語	数学
3 年	学校	137	46	43	11.1	16.2
	大阪市	—	52	46	6.8	11.2
4月17日	全国	—	54.3	48.3	6.7	10.6

	平均IRTスコア
	理科
学校	453
大阪市	489
全国	503

※IRTとは、国際的な学力調査等で採用されているテスト理論です。

この理論を使うと、異なる問題から構成される試験・調査の結果を、同じものさし（尺度）で比較することができます。

※IRTスコアとはIRTに基づいて各設問の正誤パターンの状況から学力を推定し、500を基準にした得点で表すものです。

令和7年度 東我孫子中学校のあゆみ  
—結果概要とその分析から見えてきた成果・課題と今後の取組について—

調査結果から

【成果と課題】

●全国学力・学習状況調査の結果、平均正答率(%)は、全国平均と比較すると、国語(－8.3)、数学(－5.3)、大阪市平均と比較すると、国語(－2.3)、数学(－2.3)となっており、両教科とも下回った。無回答率(%)においては、全国平均と比較すると、国語(+4.4)、数学(+5.6)、大阪市平均と比較すると、国語(+4.3)、数学(+5)となっており、両教科とも高い無回答率となった。

生徒質問紙の結果においては、「いじめはどんな理由があってもいけないことだと思いますか」に最も肯定的な回答をした生徒は全国平均より高かった。一方、「朝食を毎日食べていますか」「自分にはよいところがあると思いますか」「学校の授業時間以外に、普段1日当たりどれくらいの時間、勉強をしますか」は全国平均を下回っており、特に、「学校の授業時間以外に、普段1日当たりどれくらいの時間、読書をしますか」については、全くしないと回答した生徒が約60%おり、学習習慣・読書習慣に大きな課題がある。

【今後に向けて】

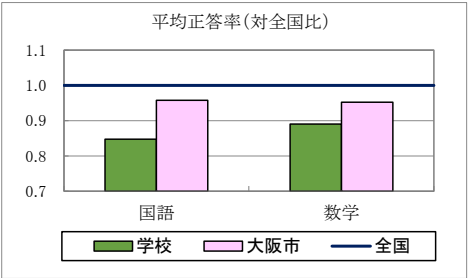
●学力の向上に向けては、授業研究に引き続き注力し、各教科指導において、「主体的・対話的で深い学び」を目指し、ペアワークやグループワークを積極的に取り入れるなど指導法の研究や工夫を進めていく。また、一人一台端末や各教室のプロジェクターや大型液晶モニター等のICT機器の活用を推し進め、より分かりやすい授業を構築していく。また、習熟度別授業、分割授業、TTなどを活用した一人ひとりに寄り添った個に応じたきめ細かい指導も積極的に進め、確かな学力の醸成と生徒たちの意欲の向上を図っていく。また、国語科だけではなく、他の教科や日常生活の中での「文章」を書くこと、自分の考えをまとめて発表することなどの言語力を高める取り組みを工夫するとともに、問題を正しく理解するだけでなく、与えられた資料(文章・図・表)を正確に素早く理解し、それに自分の知識を統合させて解答できる力を身につけさせるようにする。また、「早寝・早起き・朝ごはん」や「家庭学習」など、基本的な生活習慣の育成のため、教育相談や保護者懇談、各通信などの活用を図り、保護者との連携をより一層強めることで、教育の向上に努める。

令和7年度 東我孫子中学校のあゆみ  
—結果概要とその分析から見てきた成果・課題と今後の取組について—

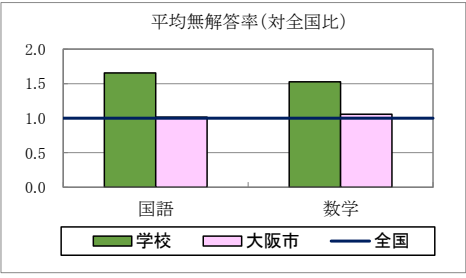
全国学力・学習状況調査 教科に関する調査より

【 全 体 】

	平均正答率(%)	
	国語	数学
学校	46	43
大阪市	52	46
全国	54.3	48.3

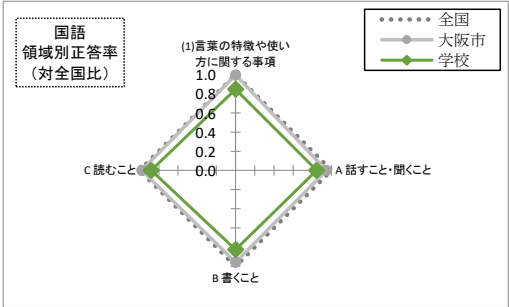
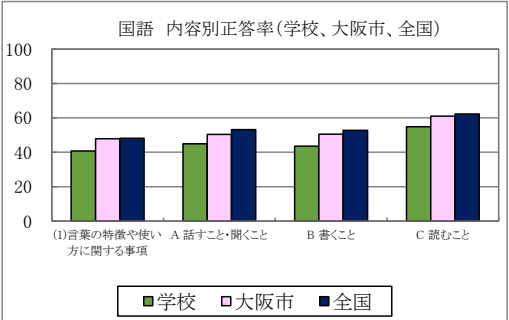


	平均無解答率(%)	
	国語	数学
学校	11.1	16.2
大阪市	6.8	11.2
全国	6.7	10.6



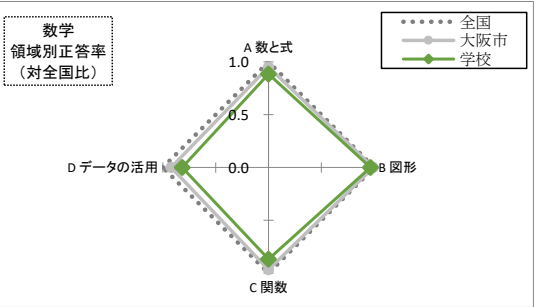
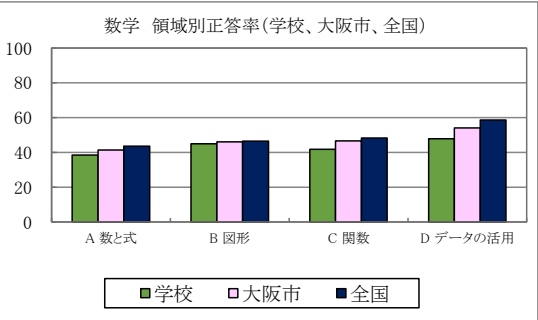
【 国 語 】

学習指導要領の 内容	対象 設問数 (問)	平均正答率(%)		
		学校	大阪市	全国
(1)言葉の特徴や使い 方に関する事項	2	40.7	47.9	48.1
(2)情報の扱い方に 関する事項	0			
(3)我が国の言語文化 に関する事項	0			
A 話すこと・聞くこと	4	45.0	50.4	53.2
B 書くこと	5	43.6	50.6	52.8
C 読むこと	3	54.8	61.0	62.3



【 数 学 】

学習指導要領の 領域	対象 設問数 (問)	平均正答率(%)		
		学校	大阪市	全国
A 数と式	5	38.5	41.4	43.5
B 図形	4	44.9	46.1	46.5
C 関数	3	41.8	46.6	48.2
D データの活用	3	47.9	54.0	58.6

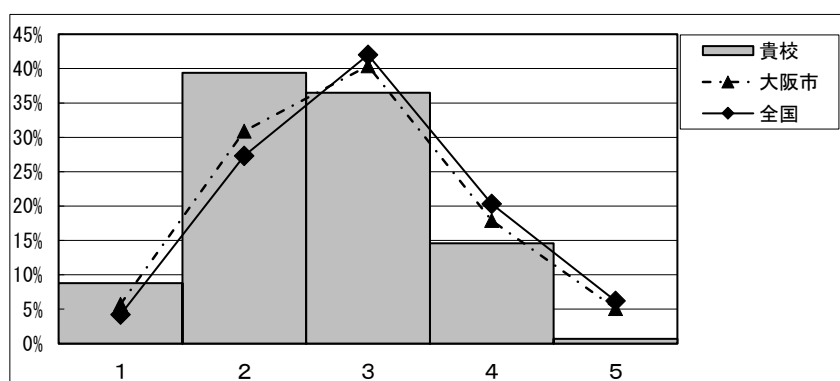
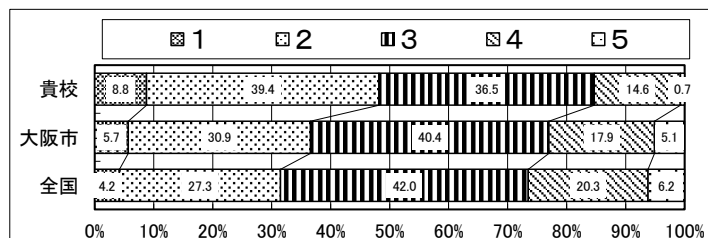


令和7年度 東我孫子中学校のあゆみ  
—結果概要とその分析から見てきた成果・課題と今後の取組について—

全国学力・学習状況調査 教科に関する調査より

【理 科】

	平均IRTスコア
学校	453
大阪市	489
全国	503



# 令和7年度 東我孫子中学校のあゆみ —結果概要とその分析から見てきた成果・課題と今後の取組について—

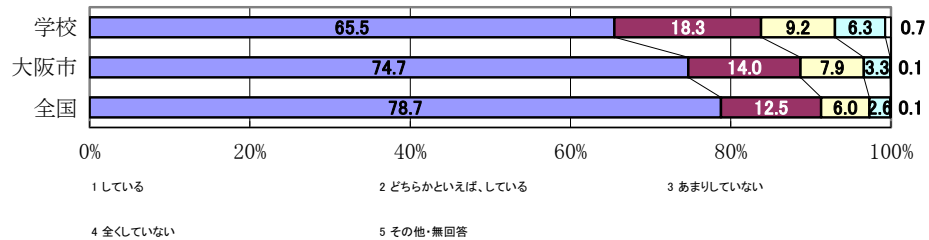
## 生徒質問より

1 2 3 4 5 6 7 8

質問番号  
質問事項

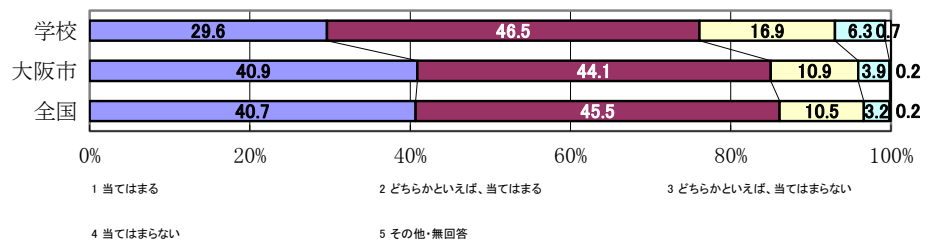
1

朝食を毎日食べていますか



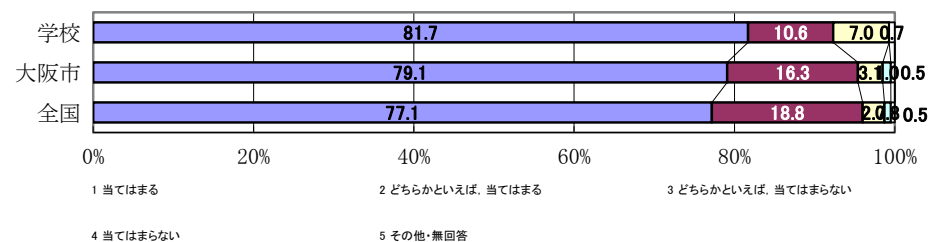
5

自分には、よいところがあると思いますか



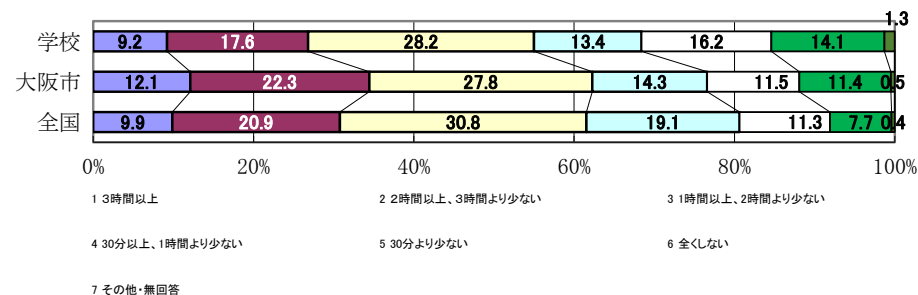
9

いじめは、どんな理由があってもいけなことだと思いますか



17

学校の授業時間以外に、普段(月曜日から金曜日)、1日当たりどれくらいの時間、勉強をしますか(学習塾で勉強している時間や家庭教師の先生に教わっている時間、インターネットを活用して学ぶ時間も含む)



21

学校の授業時間以外に、普段(月曜日から金曜日)、1日当たりどれくらいの時間、読書をしますか(電子書籍の読書も含む。教科書や参考書、漫画や雑誌は除く)

