



箱の中の本、ご自由に
お持ち帰りください！

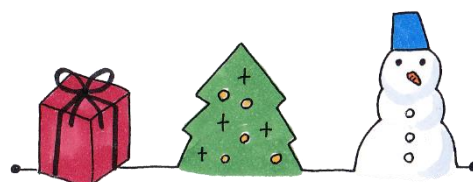
設置場所

正面玄関ロビー

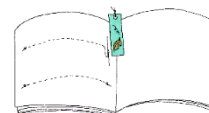
期間 12/10（水）～12/16（火）

（期末懇談の期間）

保護者・生徒・教職員…
校内にいるすべての人が
対象です！



廃棄処分した本（データの古い本・
複本等）を皆さまにお譲りします。
図書の有効活用の為にも、ご協力
お願いいたします。



大阪市立墨江丘中学校図書館