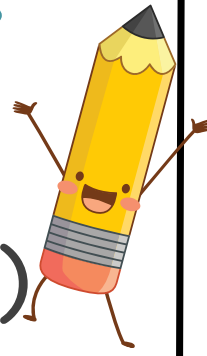
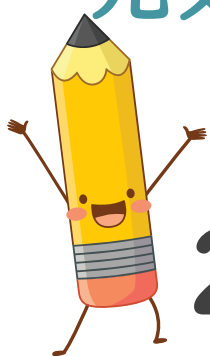


元気アップ 6月学習会

9日(火)・16日(火)

23日(火)・30日(火)



中間テスト前にたくさんの生徒さんが参加してくれてました。

学習会で勉強してみてどうでしたか。

期末テストに向けてもぜひ、活用してくださいね!

家だと集中できない、ついスマホを見てしまう、

勉強のやり方がわからない…

友だちや先輩の勉強方法を知ることで気づくことも!

場所: ひすみカフェ

時間: 放課後

17時まで

~出入り自由です~

南館3階

(被服室の上)

誰でも参加できます。
一人でもお友達と一緒に
でも大丈夫です。
自由に来てくださいね。