

大阪府教育庁の進路希望調査

本日、進路希望調査票を配布しました。これは2025(令和7)年度大阪府入学者選抜の各高等学校の定員を決めるための資料となります。

でもまだ今の時点では大阪府立高等学校の志望校を決めていない、という方も多いでしょう。でも心配はいりません。これで志望校が決まるわけではありませんから、今の時点で志望校として考えている高等学校を選び、学科も含めて記入をお願いします。なお、生徒本人と保護者の方とで希望が異なる場合も多いかと思います。その際はご家庭で相談いただき、どちらかで記入しておいてください。

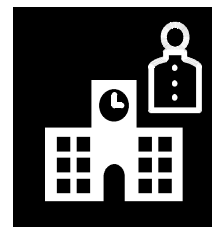
公立高等学校の課程

全日制の課程…中学校と同じように朝から授業をしている高等学校

多部単位制Ⅰ部Ⅱ部、中間単位制…原則午前中のみ、または午後のみ4時間授業を行っている高等学校。

定時制の課程…夕方から夜に駆けて4時間授業を行っている高等学校

通信制の課程…ふだんは家でテキストなどを使って学習したりレポートを書いたりする。週数回、スクーリングと言って、高等学校へ行って学習をする。

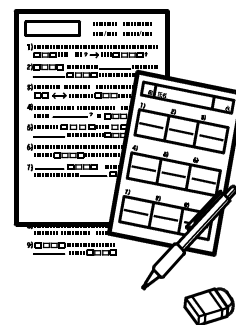


～生徒のみなさんへ～

チャレンジテスト、実力テストとテストが多く続き、いよいよ進路希望を決めなければならない時期が近づいてきたなと感じていることと思いますが、それに比例して不安や心配、焦りも出てきているのではないのでしょうか?(全くそんなことない!という人は、少しは考えてくださいよ!)

今、じぶんができることは日々進路獲得へ向けての力をためることと、しっかり自分の健康管理をすることです。文化祭、体育大会と学校行事も続きますが、場面場面で何をすべきかを正しく判断し、そのときそのときで自分の持てる力を発揮して学校生活を楽しむとともに授業を大切にしっかりと進路へ向かう力を蓄えておきましょう。

あと、進路の情報を集めることも忘れずに。特に学校説明会や体験入学などの案内には敏感になり、気になる高等学校や高等専修学校が掲示されたときにはぜひ参加を考えてくださいね。



体験入学・学校説明会 参加者からのレポート

レポートありがとう!

☆樟蔭高等学校 在校生(各コース)による詳しい説明。在校生からだからか、体験談が聞けて、学校のようすがわかりやすかった。

☆金蘭会高等学校 各コースで授業体験。各コースの在校生が教室までつれていってくれて、他の中学生とも交流ができて楽しかった。

☆明浄学院高等学校 インフルエンサーの人にくわしく話が聞けるパーソナリティーカラー診断や、写真の撮り方を教えてもらった。写真の撮り方をプロに聞けて、この学校のコースではこんな授業をするのかとわかった。

☆大阪府立工芸高等学校 全てのコースの授業見学、在校生・卒業生の作品展示会的なもの。在校生の作品を見て、在校生から話を聞けて、学校のふんいきもよかった。

