

令和7年度 長吉中学校のあゆみ —結果概要とその分析から見えてきた成果・課題と今後の取組について—

大阪市教育委員会では、保護者や地域の皆様に説明責任を果たすことが重要であると考え、より一層教育に関心をお持ちいただき、教育活動にご協力いただくため、学校が各調査の結果や各調査結果から明らかになった現状等について公表するものとしています。

本校でも、各調査結果の分析を行い、これまでの成果や今後取り組むべき課題について明らかにし、本市教育委員会の方針に則り公表いたします。

なお、本調査により測定できるのは、学力の特定の一部であり、学校における教育活動の一側面に過ぎません。

1 「全国学力・学習状況調査」の調査の目的

義務教育の機会均等とその水準の維持向上の観点から、全国的な児童生徒の学力や学習状況を把握・分析し、教育施策の成果と課題を検証し、その改善を図るとともに、学校における児童生徒への学習指導の充実や学習状況の改善等に役立てる。さらに、そのような取組を通じて、教育に関する継続的な検証改善サイクルを確立する。

1 全国学力・学習状況調査

※中学校理科はICT端末等を用いた、文部科学省CBTシステム（MEXCBT）によるオンライン方式（以下、「CBT」【=Computer Based Testing】とする）で実施。

学年 実施月日		生徒数 (人)	平均正答率(%)		平均無解答率(%)	
			国語	数学	国語	数学
3 年	学校	78	53	47	4.5	6.4
	大阪市	—	52	46	6.8	11.2
4月17日	全国	—	54.3	48.3	6.7	10.6

	平均IRTスコア
	理科
学校	504
大阪市	489
全国	503

※IRTとは、国際的な学力調査等で採用されているテスト理論です。

この理論を使うと、異なる問題から構成される試験・調査の結果を、同じものさし（尺度）で比較することができます。

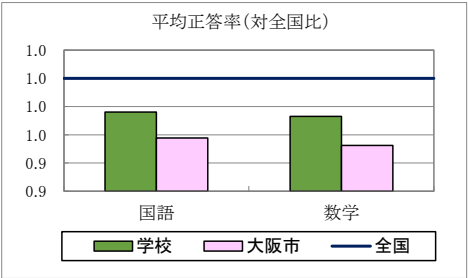
※IRTスコアとはIRTに基づいて各設問の正誤パターンの状況から学力を推定し、500を基準にした得点で表すものです。

令和7年度 長吉中学校のあゆみ
—結果概要とその分析から見てきた成果・課題と今後の取組について—

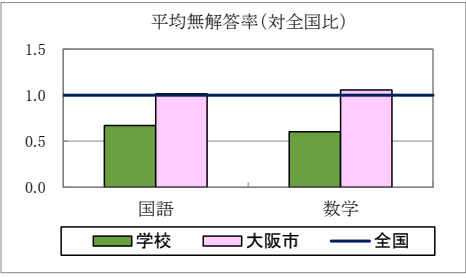
全国学力・学習状況調査 教科に関する調査より

【 全 体 】

	平均正答率(%)	
	国語	数学
学校	53	47
大阪市	52	46
全国	54.3	48.3

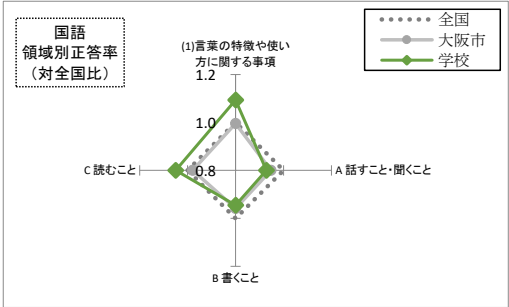
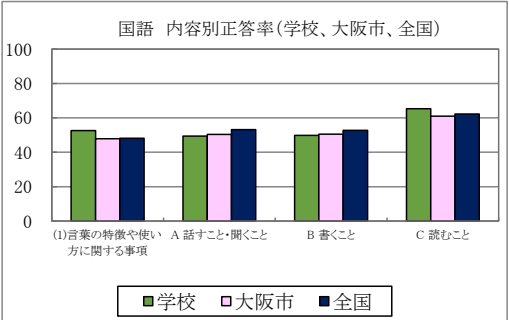


	平均無解答率(%)	
	国語	数学
学校	4.5	6.4
大阪市	6.8	11.2
全国	6.7	10.6



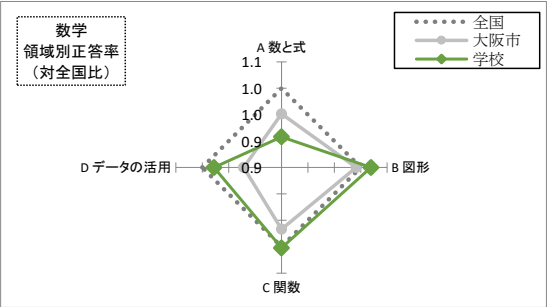
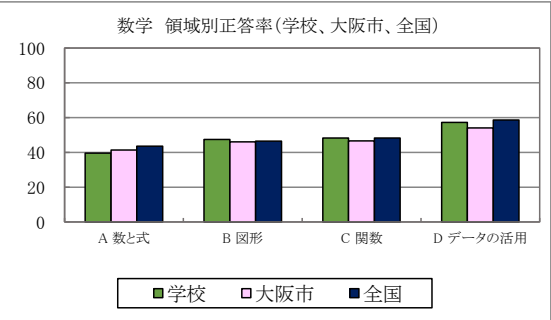
【 国 語 】

学習指導要領の 内容	対象 設問数 (問)	平均正答率(%)		
		学校	大阪市	全国
(1)言葉の特徴や使い 方に関する事項	2	52.6	47.9	48.1
(2)情報の扱い方に 関する事項	0			
(3)我が国の言語文化 に関する事項	0			
A 話すこと・聞くこと	4	49.4	50.4	53.2
B 書くこと	5	49.9	50.6	52.8
C 読むこと	3	65.4	61.0	62.3



【 数 学 】

学習指導要領の 領域	対象 設問数 (問)	平均正答率(%)		
		学校	大阪市	全国
A 数と式	5	39.5	41.4	43.5
B 図形	4	47.4	46.1	46.5
C 関数	3	48.3	46.6	48.2
D データの活用	3	57.3	54.0	58.6

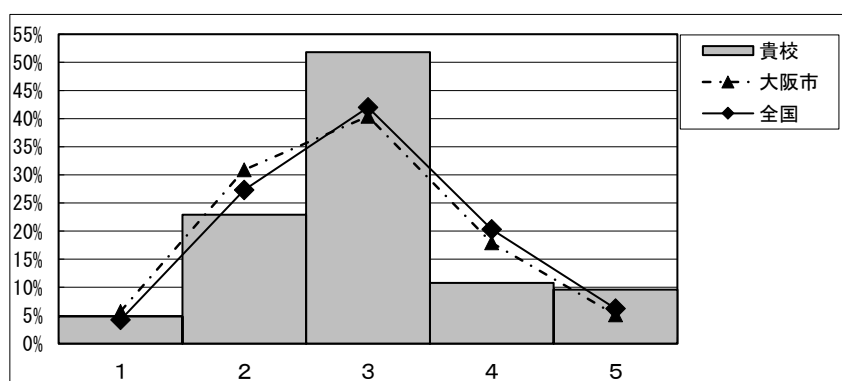
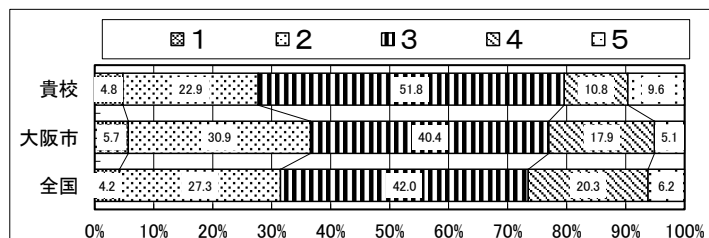


令和7年度 長吉中学校のあゆみ
—結果概要とその分析から見えてきた成果・課題と今後の取組について—

全国学力・学習状況調査 教科に関する調査より

【理 科】

	平均IRTスコア
学校	504
大阪市	489
全国	503



令和7年度 長吉中学校のあゆみ —結果概要とその分析から見てきた成果・課題と今後の取組について—

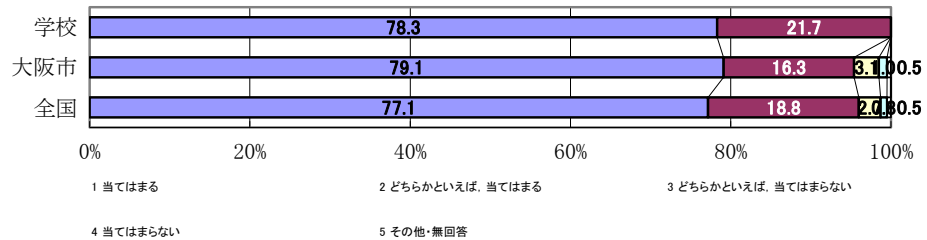
生徒質問より

1 2 3 4 5 6 7 8

質問番号
質問事項

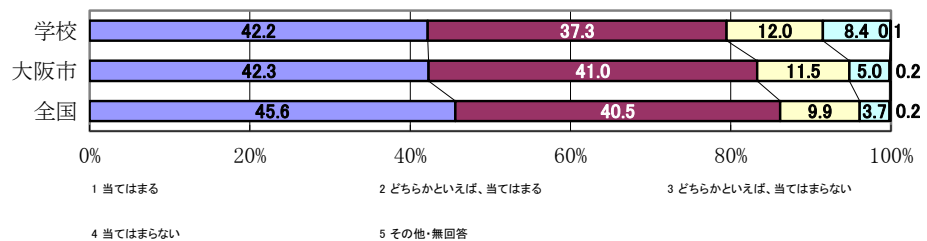
9

いじめは、どんな理由があってもいけ
ないことだと思いますか



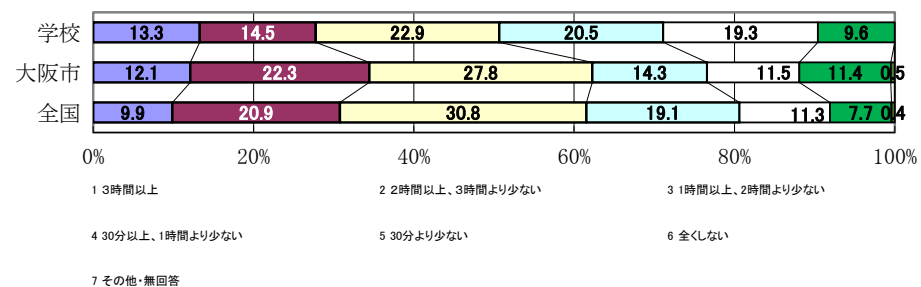
12

学校に行くのは楽しいと思いま
すか



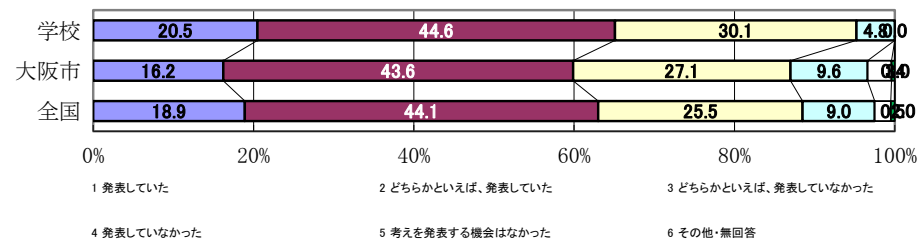
17

学校の授業時間以外に、普段(月
曜日から金曜日)、1日当たりどれ
くらいの時間、勉強をしますか(学
習塾で勉強している時間や家庭教
師の先生に教わっている時間、イ
ンターネットを活用して学ぶ時間
も含む)



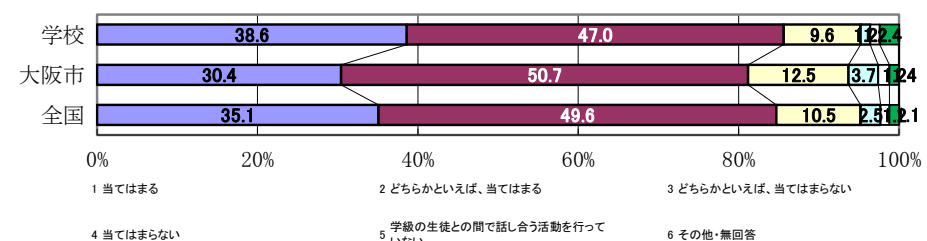
31

1、2年生のときに受けた授業で、
自分の考えを発表する機会では、
自分の考えがうまく伝わるよう、資
料や文章、話の組立てなどを工夫
して発表していましたか



35

学級の生徒との間で話し合う
活動を通じて、自分の考えを
深めたり、新たな考え方に気
付きたりすることができていま
すか



令和7年度 長吉中学校のあゆみ
—結果概要とその分析から見てきた成果・課題と今後の取組について—

学校質問より

1 2 3 4 5 6 7 8 9 10

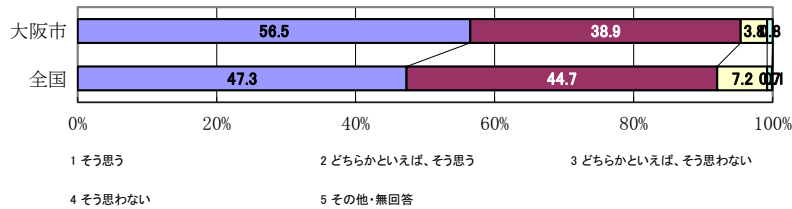
質問番号

質問事項

8

調査対象学年の生徒は、授業中の私語が少なく、落ち着いていると思いますか

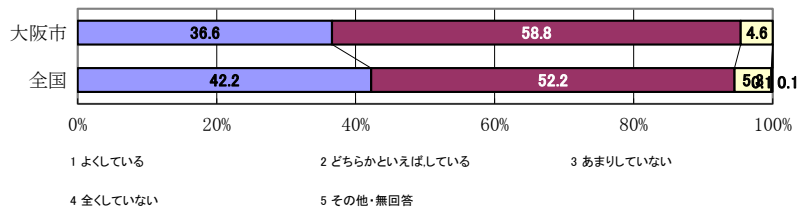
学校 「そう思う」を選択



14

教育課程表(全体計画や年間指導計画等)について、各教科等の教育目標や内容の相互関連が分かるように作成していますか

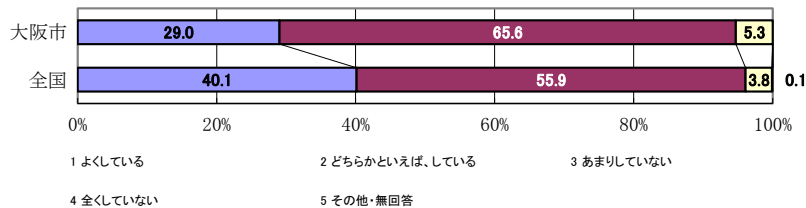
学校 「よくしている」を選択



15

生徒の姿や地域の現状等に関する調査や各種データなどに基づき、教育課程を編成し、実施し、評価して改善を図る一連のPDCAサイクルを確立していますか

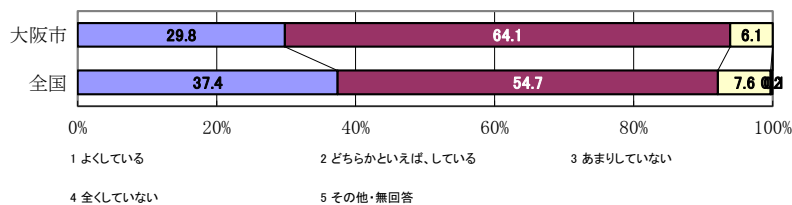
学校 「よくしている」を選択



16

指導計画の作成に当たっては、教育内容と、教育活動に必要な人的・物的資源等を、地域等の外部の資源を含めて活用しながら効果的に組み合わせていますか

学校 「よくしている」を選択



27

調査対象学年の生徒は、学級やグループでの話し合いなどの活動で、自分の考えを相手にしっかりと伝えることができていますか

学校 「そう思う」を選択

