

3年生社会A

歴史スライド⑤

社会A（歴史）で学ぶ内容です

（ ）の中に入る言葉を歴史の教科書を見ながら予習してください。

参考資料：新編 新しい日本の歴史（育鵬社）



12 時間目

☆大正デモクラシー① (p216～)



①衆議院の門前におし寄せた民衆 護憲運動は都市部から全国に広がり、さまざまな層の人々が熱心に参加した。



②吉野作造 (1878～1933) 大正デモクラシーの理論的指導者となった。



③原敬 (1856～1921) 華族出身ではない初めての首相で、「平民宰相」とよばれた。(原)

政治 : (①大正)

…大正時代にすすんだ民主主義の風潮

藩閥政治に対して (②) らが
(③ 運動)



吉野作造が (④ 主義) を唱え、選挙で多数
を占めた政党による (⑤ 政治) を主張

12 時間目

☆大正デモクラシー① (p216～)



①衆議院の門前におし寄せた民衆 護憲運動は都市部から全国に広がり、さまざまな層の人々が熱心に参加した。



②吉野作造 (1878～1933) 大正デモクラシーの理論的指導者となった。



③原敬 (1856～1921) 華族出身ではない初めての首相で、「平民宰相」とよばれた。(原)

政治：(①大正デモクラシー)

…大正時代にすすんだ民主主義の風潮

はんぼつ
藩閥政治に対して (②尾崎行雄、犬養毅) ら
が (③護憲運動)



さくぞう
吉野作造が (④民本主義) を唱え、選挙で多数
を占めた政党による (⑤政党政治) を主張

経済：第一次大戦→ (⑥ 景気) で重化学工業を中心^{もう}に儲かる



^{こめじゅうよう}**米需要の拡大と (⑦ 出兵) による米の値上がり**
需要…欲しがること



1918年 (⑧ 県) の女性たちによる (⑨) が全国に広がる



政治・経済の動きから、^{りっけんせいゆうかい}**立憲政友会の (⑩) が (⑪ 内閣) を組織**

経済：第一次大戦→（⑥**大戦**景気）で重化学工業を中心^{もう}に儲かる



^{こめじゅうよう}**米需要**の拡大と（⑦**シベリア**出兵）による米の値上がり

需要…欲しがること



1918年（⑧**富山県**）の女性たちによる（⑨^{こめそどう}**米騒動**）が全国に広がる



政治・経済の動きから、立憲政友会^{りっけんせいゆうかい}の（⑩^{はらたかし}**原敬**）が（⑪**政党**内閣）を組織

13 時間目

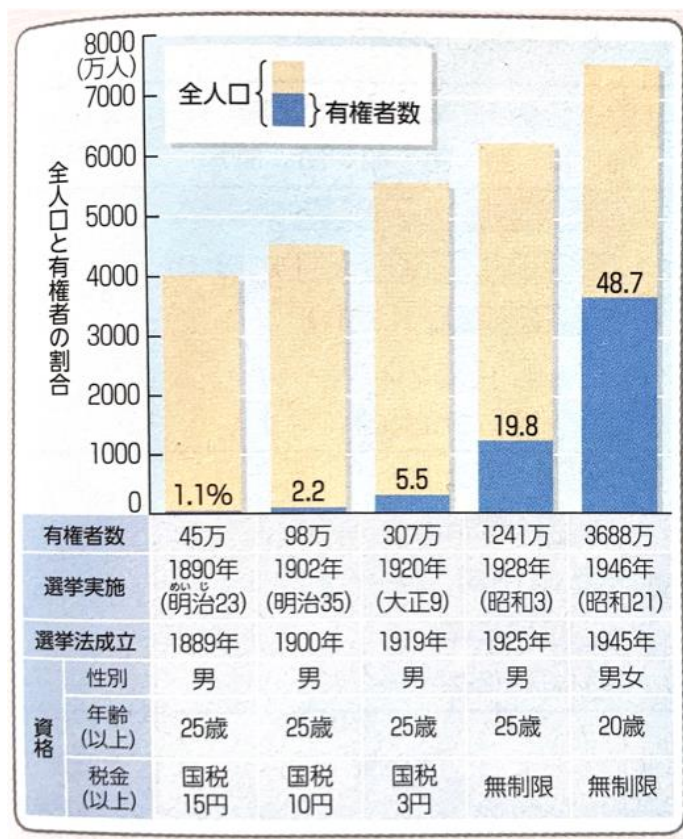
☆大正デモクラシー② (p216~)

おもな首相 (○数字は何代の総理大臣かを表す)

1885	伊藤博文 (1, 5, 7, 10) ◆	藩閥内閣
1890	山県有朋 (3, 9) ◆	おもに長州・薩摩出身者が内閣を組織
	黒田清隆 (2) ◆	
1900	松方正義 (4, 6) ◆	
1901	桂 太郎 (11, 13, 15) ◆	藩閥勢力と立憲
1912	西園寺公望 (12, 14) *	政友会が交互に内閣を組織
	山本権兵衛 (16, 22) ◆	
1913	大隈重信 (8, 17)	政党が力を強める
	寺内正毅 (18) ◆	
	原 敬 (19) *	
1922	高橋是清 (20) *	
1923	加藤友三郎 (21)	非政党内閣
1924	清浦奎吾 (23)	
1925	加藤高明 (24)	政党内閣
	若槻礼次郎 (25, 28)	
	田中義一 (26) *	
	浜口雄幸 (27)	
1931	犬養 毅 (29) *	

◆は長州, ◆は薩摩, *は立憲政友会

④ 歴代内閣の移り変わり



(1) 会) の (2)) 首相が暗殺される



1925 年 憲政会 (3)) 内閣が

(4) 法) をつくる

→ 納税額による選挙資格の制限が廃止され、

(5) 歳以上の) すべてに選挙権

+

13 時間目

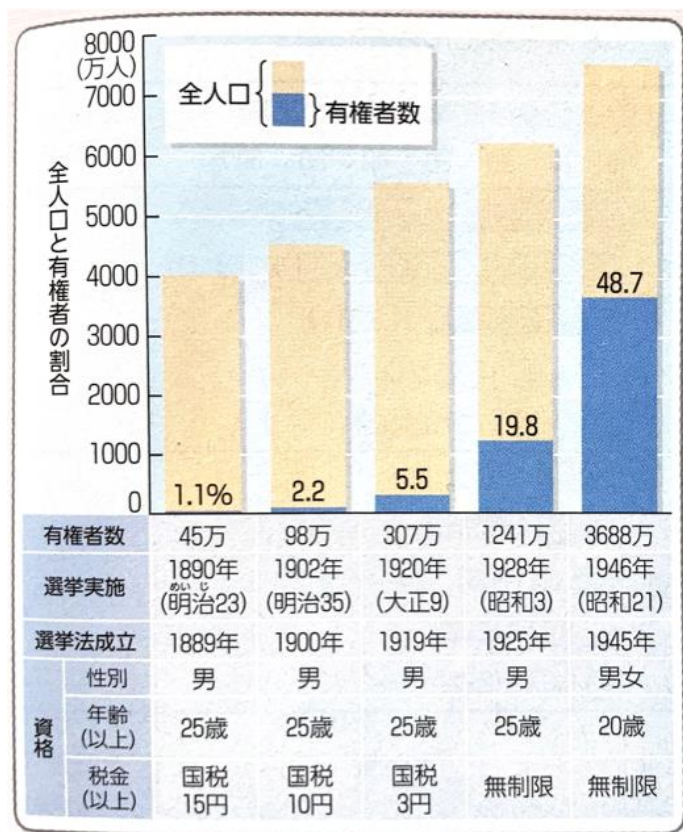
☆大正デモクラシー② (p216~)

おもな首相 (○数字は何代の総理大臣かを表す)

1885	伊藤博文 (1, 5, 7, 10) ◆	藩閥内閣
1890	山県有朋 (3, 9) ◆	おもに長州・薩摩出身者が内閣を組織
	黒田清隆 (2) ■	
1900	松方正義 (4, 6) ■	
1901	桂 太郎 (11, 13, 15) ◆	藩閥勢力と立憲
1912	西園寺公望 (12, 14) *	政友会が交互に内閣を組織
	山本権兵衛 (16, 22) ◆	
1913	大隈重信 (8, 17)	政党が力を強める
	寺内正毅 (18) ◆	
	原 敬 (19) *	
1922	高橋是清 (20) *	
1923	加藤友三郎 (21)	非政党内閣
1924	清浦奎吾 (23)	
1925	加藤高明 (24)	政党内閣
	若槻礼次郎 (25, 28)	
	田中義一 (26) *	
	浜口雄幸 (27)	
1931	犬養 毅 (29) *	

◆は長州, ■は薩摩, *は立憲政友会

④ 歴代内閣の移り変わり



(①立憲政友会) の (②原敬) 首相が暗殺される



1925 年 憲政会 (③加藤高明) 内閣が
(④普通選挙法) をつくる

→ 納税額による選挙資格の制限が廃止され、
(⑤25 歳以上の男子) すべてに選挙権

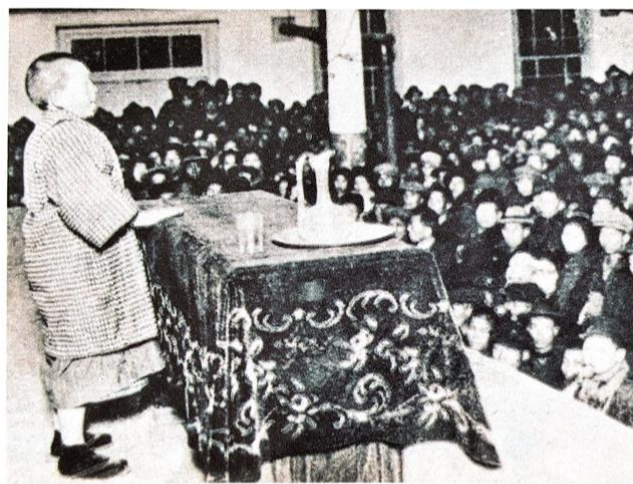


+

同時に (⑥ 法) もつくる

背景

- ・ 大戦景気の反動の不景気
→ (⑦ 運動) の拡大
- ・ (⑧ 社) の^{ぶらくさべつ}部落差別の^{てっばい}撤廃運動や、
^{さんせいけん}女性参政権の運動
- ・ ロシア革命の^{えいきょう}影響による(⑨ 運動)
を取りしめるため



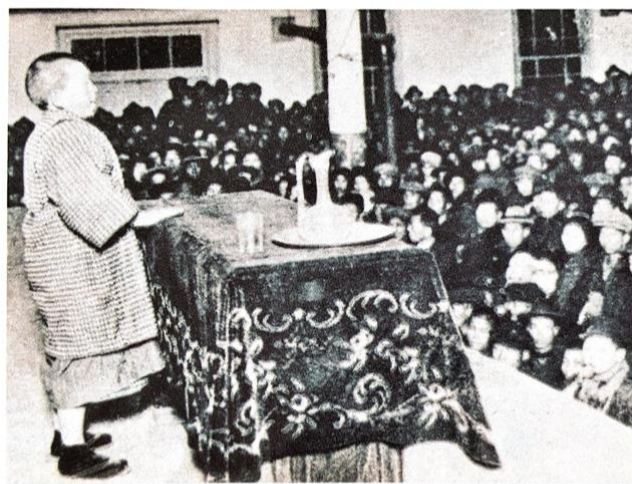
⑧^{ぜんこくすいへいしゃ}全国水平社の演説会で^{ぶらくさべつてっばい}部落差別撤廃
^{やまだ}をうったえる山田少年

+

同時に (⑥治安維持法) もつくる

背景

- ・ 大戦景気の反動の不景気
→ (⑦労働運動) の拡大
- ・ (⑧全国水平社) の^{ぶらくさべつ}部落差別の^{てっばい}撤廃運動や、
^{さんせいけん}女性参政権の運動
- ・ ロシア革命の^{えいきょう}影響による(⑨共産主義運動)
を取りしめるため



^{ぜんこくすいへいしゃ}⑧全国水平社の演説会で^{ぶらくさべつてっばい}部落差別撤廃
^{やまだ}をうったえる山田少年