

もっと知りたい！こどものための 交通安全だより

令和2年
(2020年)

6月

大阪府警察本部 交通総務課

こうつうルール チャレンジゲーム

しょうがつこうへ あんぜんに いけるかな？

① スタート



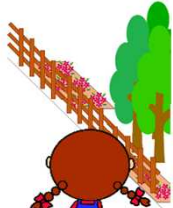
こうつうあんぜんキャラクター
なっちゃん

②

ほどうのないどうろは
どっちをあるく？



ひだり
→ ④へ



みぎ
→ ③へ

③

しんごうの
あおいろがチカチカ・・・



いそいでわたる
チカチカ → ④へ

わたらない
→ ⑤へ

⑤

「とまれ」のひょうしきの
あるところでは・・・



しっかりとまって
あんぜんかくにん
→ ⑥へ

とまらなくても
だいじょうぶ
→ ④へ

④

ざんねん！！

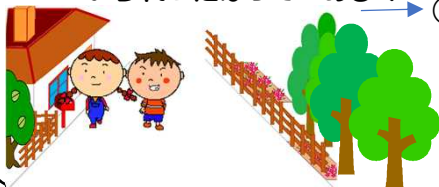


もういちど
よくかんがえてみて！

⑥

ともだちと どうろをあるくとき・・・
おはなししながら みちにひろがる

いちれつになって あるく



⑦

ゴール



みんな こうつうルールは
しっかりもってね！！

もっとたくさんのこうつうルールをべんきょうできるよ！
おうちのひとといっしょに 大阪府警察交通部公式YouTubeをみてね！！



詳しい交通安全情報は大阪府警察ホームページをご覧ください。

大阪府警察交通安全情報

検索

《詐欺に注意》 「新型コロナウイルスの関係で支援金が出ます」などの電話にご注意！