



NO.1

大阪市立平野北中学校
保健室

桜やたんぽぽ、色とりどりの花が咲き始め、穏やかで暖かい春がやってきました。

平野北中学校のみなさん、ご入学、ご進級おめでとうございます。

今年度、保健室を担当いたします、養護教諭の久保祐理・長野日向子です。
保健室からみなさんの心とからだの健康作りを応援していきたいと思います。
どうぞよろしくお願いいたします。



学校医・学校薬剤師の紹介

健康診断や健康相談、学校環境衛生検査などあらゆる場面でお世話になります。

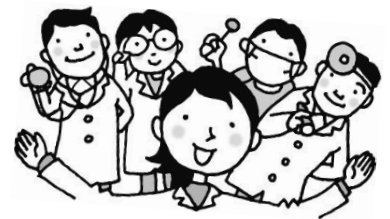
内科校医：中野 明弘 先生 【なかのクリニック】

歯科校医：篠田 豊 先生 【シノダ歯科】

眼科校医：津村 浩志 先生 【津村眼科】

耳鼻咽喉科校医：酒井 豊彦 先生 【酒井耳鼻咽喉科】

学校薬剤師：瀬迫 貴士 先生 【ローズ薬局】



定期健康診断が始まります

学校保健安全法及び同法施行規則等の規定に従い、下記項目について定期健康診断を実施します。

詳しい日程等は各月のほけんだより及び行事予定表でお知らせしますので確認してください。

定期健康診断は自分の健康状態を知るととても大切な検診です。どの検診も休まず受けることができるように、体調管理に気を付けてくださいね。

実施項目	対象学年	実施項目	対象学年
二測定 (身長・体重)	全学年	内科検診 (結核検診・運動器検診を含む)	全学年
視力検査	全学年	眼科検診	全学年
聴力検査	1・3年生	耳鼻科検診	全学年
尿検査	全学年	歯科検診	全学年
心臓検診	1年生全員及び 2・3年生抽出	色覚検査	希望者

1学期中は提出物がたくさんあります

保護者の方へ

1学期は健康診断の問診票や、お子さんのアレルギーや健康の状態を確認するための書類など、たくさんの提出書類があります。提出期限が早いものもあり、お忙しい中大変お手数をおかけします。



ご協力のほど、よろしくお願い申し上げます



4月・5月1週目の 保健行事

日にち	項 目	対象学年	備 考
4/9 (水)	二測定	全学年	持ち物：体操服 (半そでシャツ・ハーフパンツ)
	視力検査	全学年	持ち物：メガネ コンタクトレンズ
4/14 (月)	内科検診	1年生	女子生徒は、入学式に配った保健だより (女子特別号)を見てください。
4/15 (火)	尿検査 (一次)	全学年	前日に保健だよりを配布します。
4/16 (水)	尿検査 (予備日)		
4/21 (月)	内科検診	3年生	女子生徒は、後日配ります保健だより (女子特別号)を見てください。
5/1 (木)	尿検査 (二次)	1次有所見者 1次未提出者	対象者は個別でお知らせします。
5/2 (金)	心臓検診	1年生	前日に保健だよりを配布します。

手当てをするところ

学 校でケガをしたときは、応急手当をするので保健室へ来てください。
ただし、「昨日のケガのガーゼを換えたい」はダメ。あくまで一次処置の場所です。継続的な処置が必要なときは、おうちや病院で。

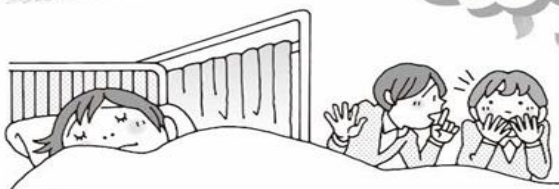


相談するところ

悩 みごとがあるとき、養護教諭が相談にのります。ケガ人や急病人がいるときは少し待ってもらうことがあるかもしれません。
他の人がいないときに話したいという人は、日時を決めて約束をしましょう。



静かなところ



体 調が悪いとき、一時的に休養できます。
保健室では具合が悪くて静かに休みたい人がいるかもしれないので、元気な人も保健室の中や前の廊下では大きな声は出さずに、「静かな保健室」を作る協力をお願いします。

保健室って どんなところ？

勉強するところ



保 健室には体や心に関する本が置いてあります。知りたいことがあるときは読みに来てもいいですよ。また、ケガをしたり体調不良になったとき、今後そうならないためにはどうすればよいのかについても一緒に考えます。

保健室に来るときは、学年の先生に伝えてから来るようにしましょう。

保健室で内服薬は渡せません。必要な薬は自分で常備してください。また、お薬には合う、合わないがありますので、友だちとの貸し借りはやめましょう。