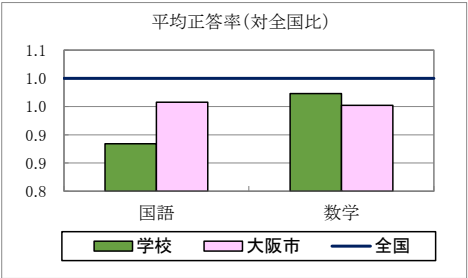


令和7年度 今宮中学校中学校のあゆみ  
 ―結果概要とその分析から見てきた成果・課題と今後の取組について―

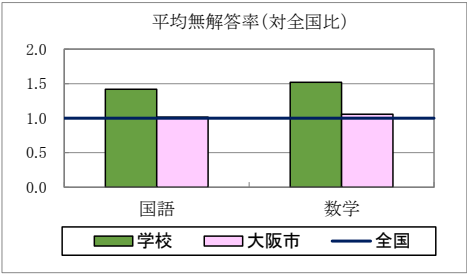
全国学力・学習状況調査 教科に関する調査より

【 全 体 】

	平均正答率(%)	
	国語	数学
学校	48	47
大阪市	52	46
全国	54.3	48.3

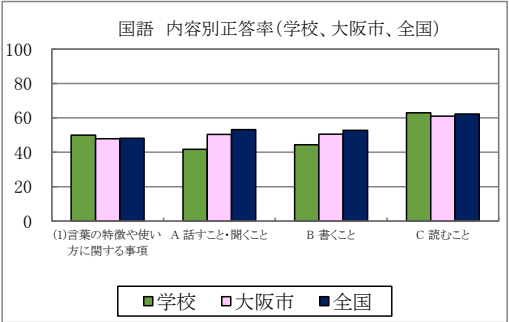


	平均無解答率(%)	
	国語	数学
学校	9.5	16.1
大阪市	6.8	11.2
全国	6.7	10.6



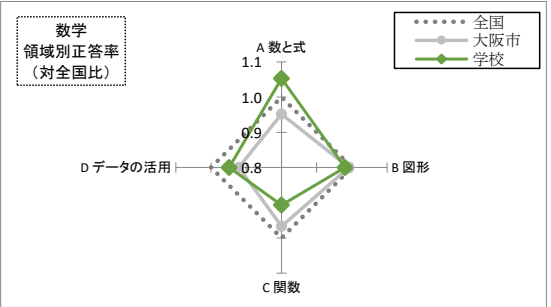
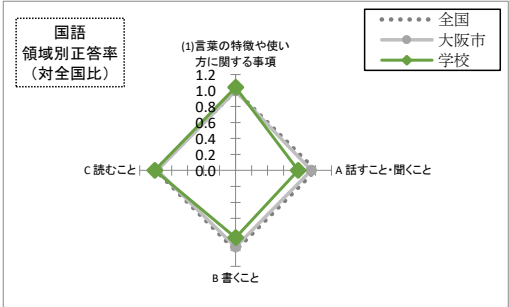
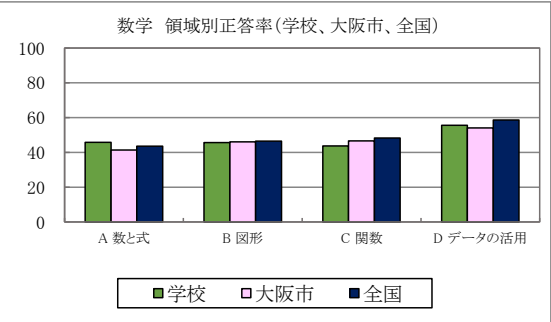
【 国 語 】

学習指導要領の内容	対象 設問数 (問)	平均正答率(%)		
		学校	大阪市	全国
(1)言葉の特徴や使い 方に関する事項	2	50.0	47.9	48.1
(2)情報の扱い方に 関する事項	0			
(3)我が国の言語文化 に関する事項	0			
A 話すこと・聞くこと	4	41.7	50.4	53.2
B 書くこと	5	44.4	50.6	52.8
C 読むこと	3	63.0	61.0	62.3



【 数 学 】

学習指導要領の 領域	対象 設問数 (問)	平均正答率(%)		
		学校	大阪市	全国
A 数と式	5	45.8	41.4	43.5
B 図形	4	45.6	46.1	46.5
C 関数	3	43.7	46.6	48.2
D データの活用	3	55.6	54.0	58.6

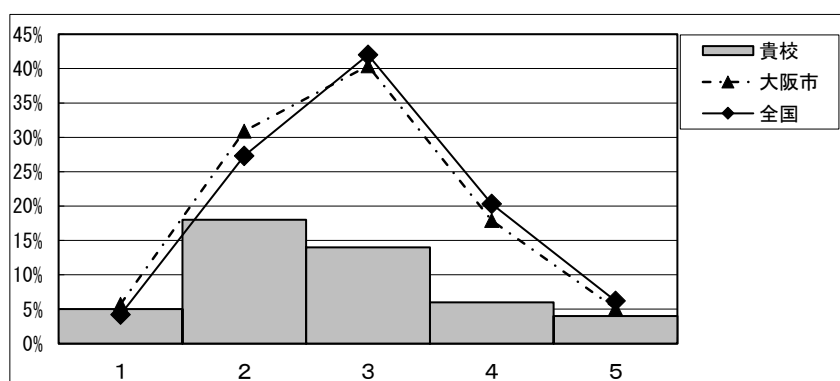
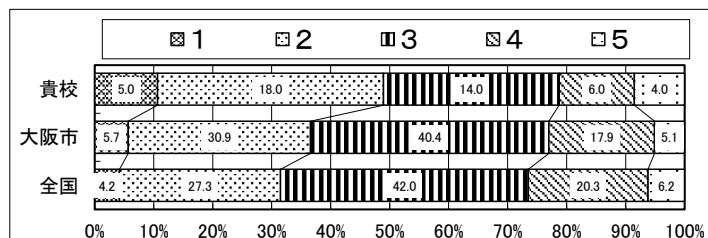


令和7年度 今宮中学校中学校のあゆみ  
—結果概要とその分析から見てきた成果・課題と今後の取組について—

全国学力・学習状況調査 教科に関する調査より

【理 科】

	平均IRTスコア
学校	460
大阪市	489
全国	503



# 令和7年度 今宮中学校中学校のあゆみ —結果概要とその分析から見てきた成果・課題と今後の取組について—

## 生徒質問より

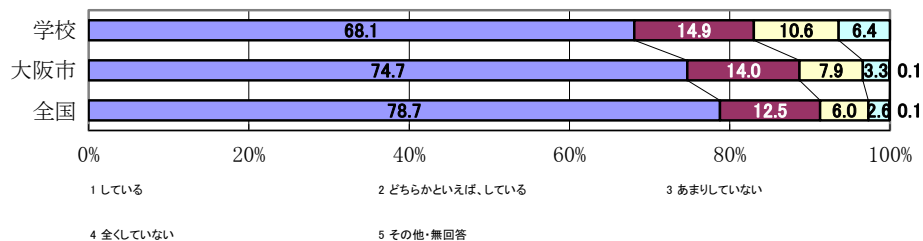
1 2 3 4 5 6 7 8

質問番号

質問事項

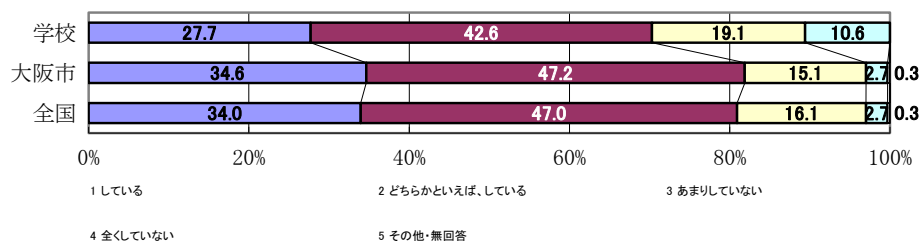
1

朝食を毎日食べていますか



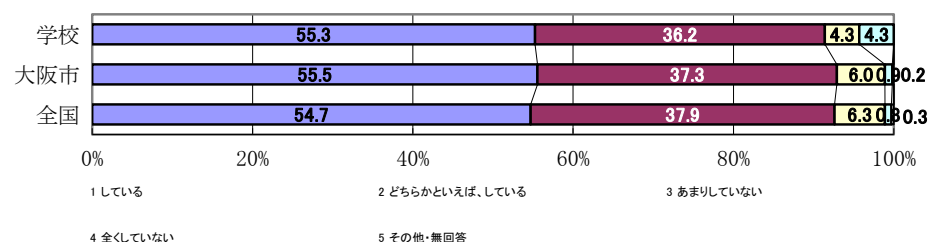
2

毎日、同じくらいの時刻に寝ていますか



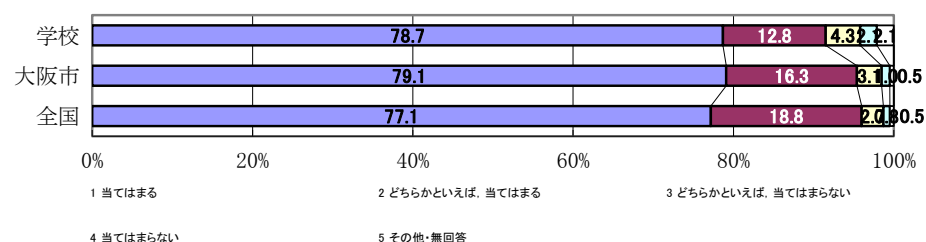
3

毎日、同じくらいの時刻に起きていますか



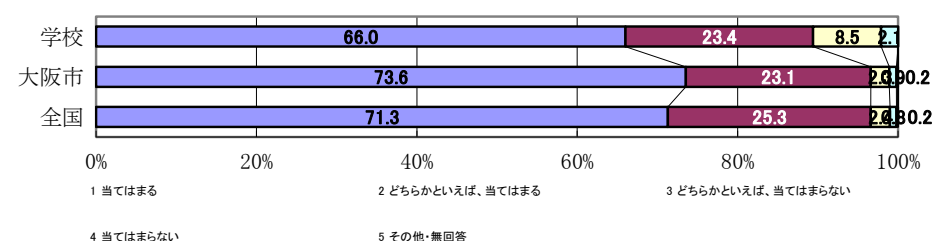
9

いじめは、どんな理由があってもいけないことだと思いますか



11

人の役に立つ人間になりたいと思いますか



# 令和7年度 今宮中学校中学校のあゆみ —結果概要とその分析から見えてきた成果・課題と今後の取組について—

## 学校質問より

1 2 3 4 5 6 7 8 9 10

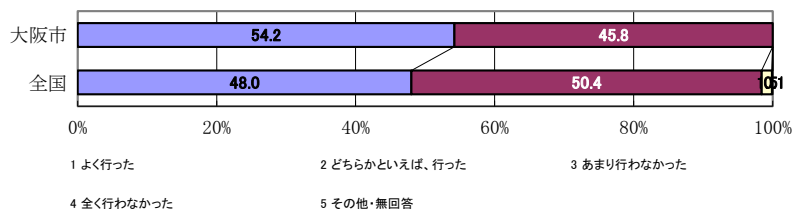
質問番号

質問事項

9

調査対象学年の生徒に対して、前年度までに、将来就きたい仕事や夢について考えさせる指導をしましたか

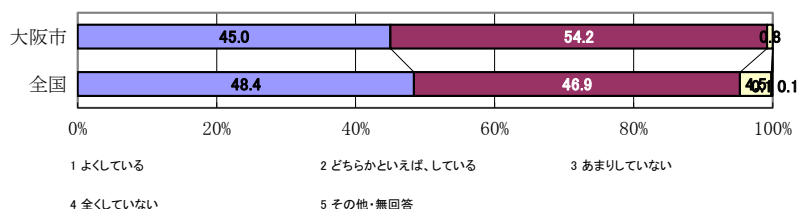
学校 「よく行った」を選択



18

授業研究や事例研究等、実践的な研修を行っていますか

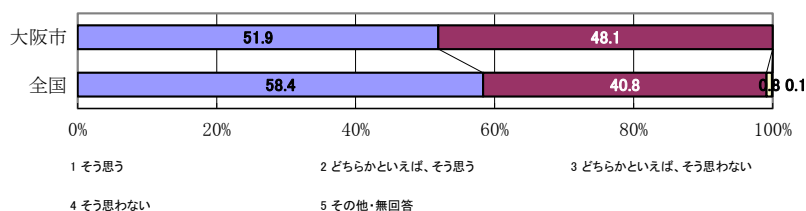
学校 「よくしている」を選択



21

学校運営上の課題への対応に当たっては、各教職員(支援スタッフを含む)の専門性を活かせるよう適切な役割分担や連携協働をしていますか

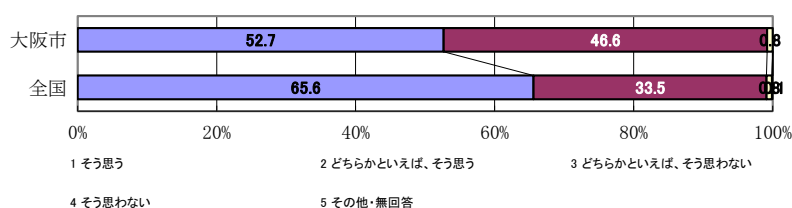
学校 「そう思う」を選択



23

教職員が困っているとき、管理職と教職員との間で随時相談できるなど組織的に対応する体制を構築していると思いますか

学校 「どちらかといえば、そう思う」を選択



28

調査対象学年の生徒は、授業や学校生活では、友達や周りの人の考えを大切にして、お互いに協力しながら課題の解決に取り組んでいると思いますか

学校 「そう思う」を選択

