

ご利用ガイド

「プリントひろば」とは？

生徒や保護者の方が、ご家庭のパソコン・タブレット・スマートフォンでご利用できるプリント集です。「きほんプリント」・「たしかめプリント」・「チャレンジプリント」と習熟度に合わせた3段階のプリントを用意しており、苦手な教科や単元でも無理なく家庭学習を進めることができます。

1.プリントひろばのウェブページへアクセスする

プリントひろばは、次の URL からアクセスできます。

(<https://pmon2.tokyo-shoseki.co.jp>)

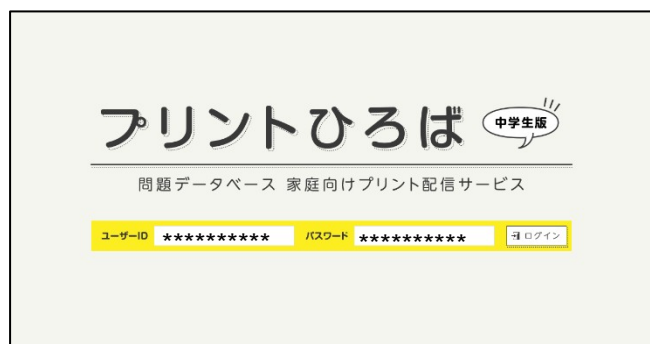
※本教材の通信に係る費用はご家庭での負担となります。



QR コードからも
アクセスできます。



2.ログインする



【利用に必要なID・パスワードについて】

ID・パスワードについては、学校から配付されたプリントで確認してください。

※このID・パスワードは、期間限定です。

2021年3月31日までご利用いただけます。

「ユーザーID」「パスワード」を入力し、「ログイン」をタップします。

3.学習を始める



勉強したい教科をタップすると、学習を始めることができます。

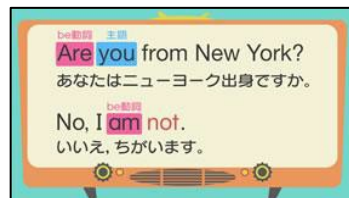
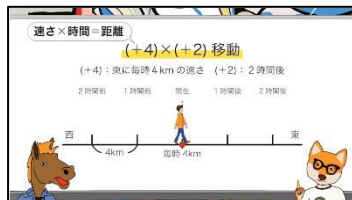
※くわしい使い方は  をタップすると
見ることができます。

4. 学年を選ぶ

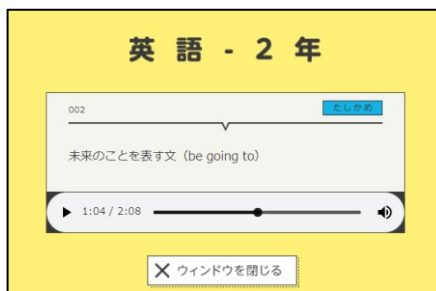
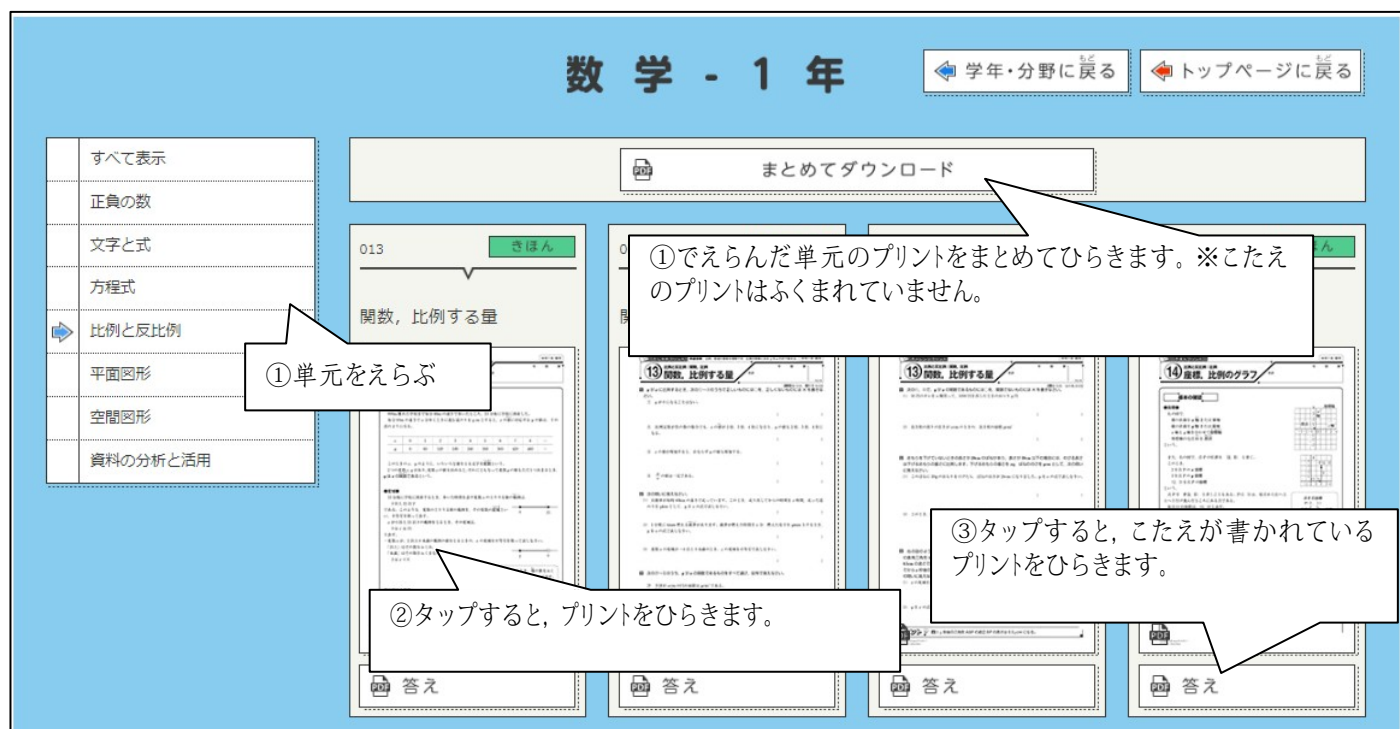


勉強したい学年を選んでタップします。

解説チャンネル をタップすると、解説動画を見ることができます。



5. プリントを選ぶ



国語と英語は、聞き取り問題も学習することができます。

<動作に必要な環境>

・対応 OS: Windows8.1/10, Mac OS X, Android OS, iOS8 以降推奨

・対応ブラウザ: Internet Explorer11 (最新版) /Microsoft Edge/Google Chrome/safari

※常時オンライン環境が必要です。